

ООО «КадГеоКалуга»
Контактная информация:
Тел. +7 (920) 882-10-46
Тел. +7 (930) 848-00-40
e-mail: kadgeokaluga@yandex.ru
<https://www.kadgeokaluga.com>

**«Внесение изменений в проект планировки и проект
межевания территории в границах земельного участка с
кадастровым номером 40:03:031504:17, пл. 60 га, в районе ул.
Боровская и ул. Дзержинского в г. Балабаново»**

**ПРОЕКТ ПЛАНИРОВКИ ТЕРРИТОРИИ
ОСНОВНАЯ ЧАСТЬ**

Генеральный директор ООО «СЗ Надия Холдинг»

Гаджибеков Х.М.

Директор ООО «КадГеоКалуга»

Чумак В.А.

Калуга 2024 г.

Обозначение на карте	Координаты, м	
	X	Y
1	506174.49	1232446.13
2	506164.57	1232421.06
3	506128.90	1232386.96
4	506141.96	1232384.91
5	506096.50	1232313.38
6	506090.51	1232310.21
7	506068.78	1232318.27
8	506024.81	1232304.54
9	506006.45	1232277.92
10	506005.69	1232272.60
11	505974.51	1232258.47
12	505970.91	1232262.11
13	505953.21	1232255.59
14	505879.47	1232219.94
15	505816.17	1232190.75
16	505712.12	1232158.90
17	505696.70	1232135.67
18	505672.42	1232121.67
19	505720.28	1232096.70
20	505788.11	1232040.16
21	505827.17	1232093.79
22	505886.58	1232447.28
23	505921.21	1232487.66
24	506044.62	1232590.34
1	506174.49	1232446.13

Обозначение на карте	Координаты, м	
	X	Y
1	506174.49	1232446.13
25	506019.12	1232018.21
26	505968.07	1232075.43
27	505884.06	1232115.44
28	505860.82	1232140.93
29	505846.52	1232194.15
30	505546.58	1232467.32
31	505721.49	1232437.41
32	505681.55	1232370.49
33	505619.12	1232418.21

Обозначение на карте	Координаты, м	
	X	Y
1	506174.49	1232446.13
33	505673.91	1232124.70
34	50554.69	1232070.19
35	505417.41	1232006.89
36	505388.72	1232194.15
37	505513.98	1232125.23
38	505527.18	1232131.27
39	505457.76	1232194.15
40	505608.43	1232195.47
33	505673.91	1232124.70

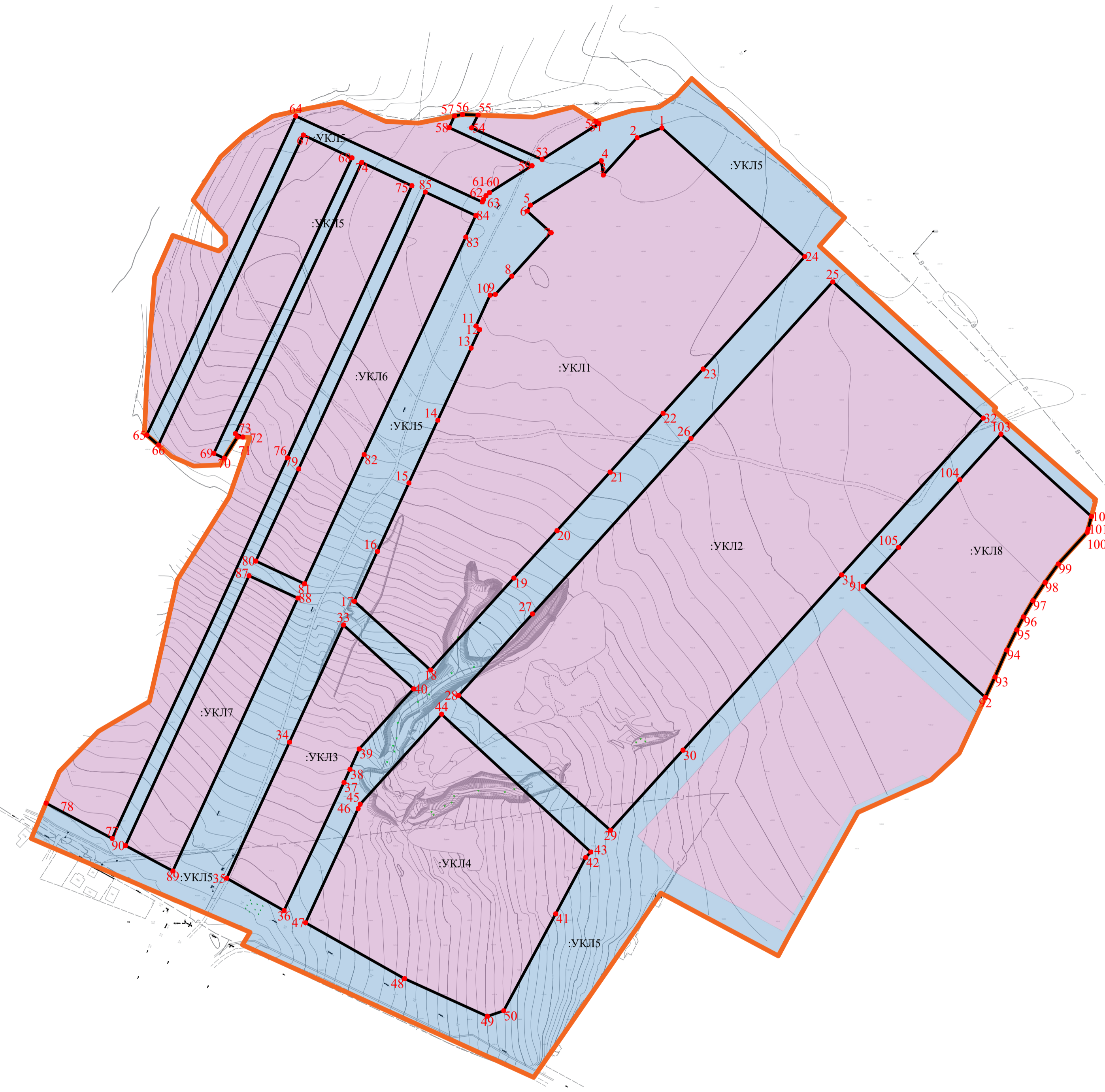
Обозначение на карте	Координаты, м	
	X	Y
1	506174.49	1232446.13
41	50581.46	1232338.88
42	50549.29	1232069.20
43	505443.87	1232174.29
44	505582.84	1232223.75
45	505493.96	1232141.47
46	505481.63	1232139.48
47	505372.47	1232086.48
48	505316.07	1232186.38
49	505273.96	1232199.21
50	505283.66	1232186.43
41	50581.46	1232338.88

Обозначение на карте	Координаты, м	
	X	Y
1	506174.49	1232446.13
51	506180.95	1232379.67
52	506178.89	1232382.40
53	506143.82	1232325.12
54	506174.49	1232253.93
55	506187.43	1232280.70
56	506188.01	1232344.75
57	506186.45	1232326.80
58	506174.76	1232311.42
59	506126.26	1232150.94
60	506109.10	1232272.04
61	506106.07	1232268.48
62	506143.87	1232174.29
63	506099.71	1232364.77
64	506186.37	1232075.56
65	506186.49	1232194.15
66	50584.43	1232037.95
67	506167.24	1232084.18
68	506143.87	1232174.29
69	505846.10	1232093.51
70	505842.22	1232044.36
71	505846.10	1232037.95
72	505862.51	1232033.03
73	505866.01	1232015.56
74	506139.48	1232143.48
75	506116.11	1232189.71
76	505841.54	1232068.01
77	505457.76	1232194.15
78	505493.18	1232024.25
51	506180.95	1232379.67

Обозначение на карте	Координаты, м	
	X	Y
1	506174.49	1232446.13
79	505830.38	1232079.51
80	505727.42	1232056.22
81	505713.55	1232058.38
82	505844.83	1232145.52
83	506064.31	1232248.14
84	506068.09	1232304.26
85	506109.77	1232307.31
79	505830.38	1232079.51

Обозначение на карте	Координаты, м	
	X	Y
1	506174.49	1232446.13
87	505722.59	1232029.38
88	505720.01	1232078.67
89	505424.79	1232075.52
90	505450.32	1232046.68
87	505722.59	1232029.38

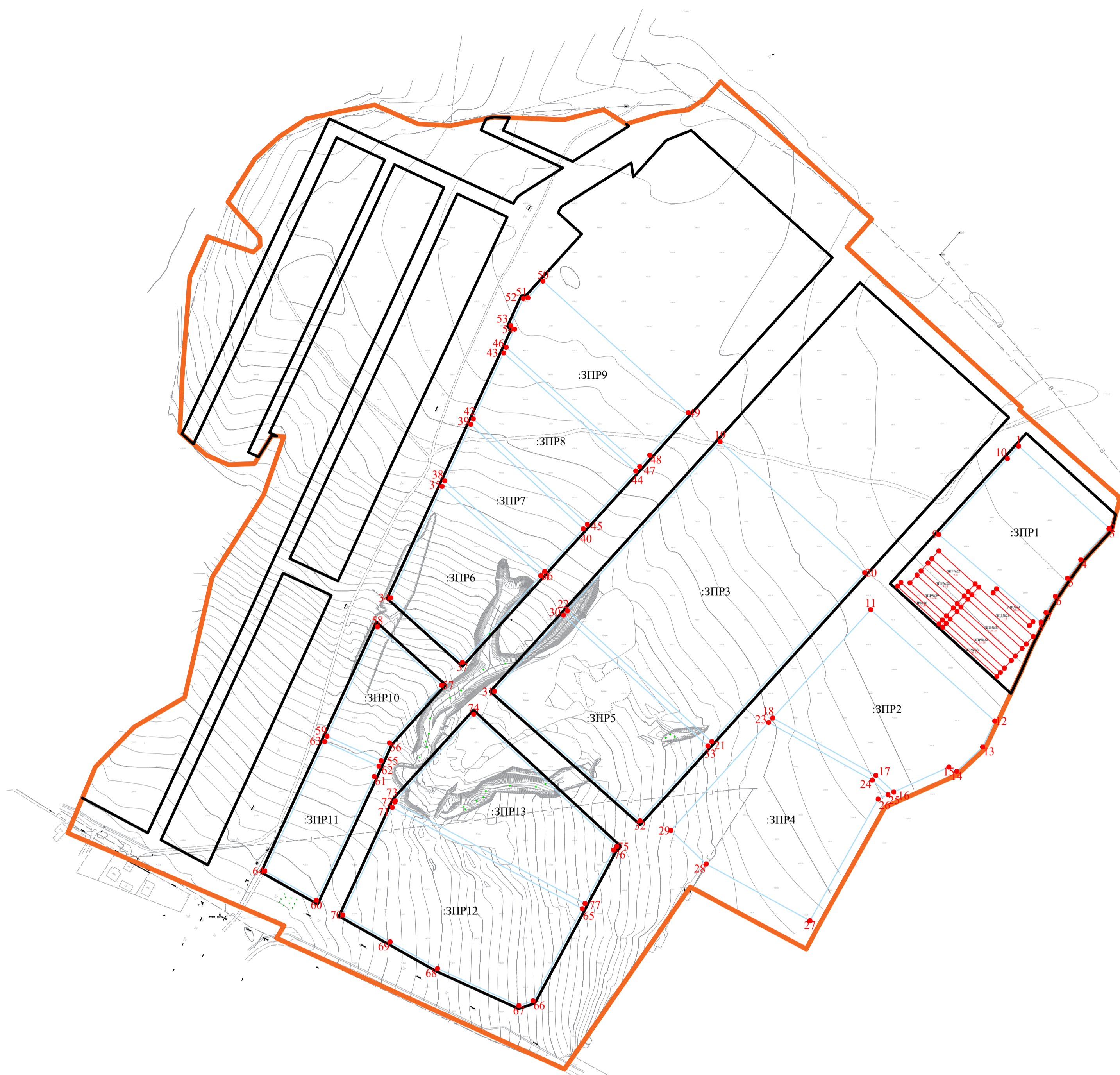
Обозначение на карте	Координаты, м	
	X	Y
1	506174.49	1232446.13
91	505711.93	1232049.25
92	505580.83	1232175.59
93	505620.44	1232162.27
94	505647.56	1232194.13
95	505668.97	1232044.36
96	505681.04	1232107.97
97	505697.42	1232020.51
98	505711.83	1232023.82
99	505714.46	1232046.23
100	505756.32	1232073.35
101	505769.62	1232070.23
102	505782.40	1232076.44
103	505865.42	1232178.30
104	505919.46	1232146.69
105	505713.26	1232044.95
91	505711.93	1232049.25



УСЛОВНЫЕ ОБОЗНАЧЕНИЯ:

- границы территории проекта планировки территории
- Границы элементов планировочной структуры:**
 - улочно-дорожная сеть
 - квартал
- Красные линии:**
 - поворотные точки
 - устанавливаемые красные линии

Изм	Лист	№ докум.	Подпись	Дата	Внесение изменений в проект планировки и проект межевания территории в границах земельного участка с кадастровым номером 40:03:031504:17, пл. 60 га, в районе ул. Боровская и ул. Дзержинского в г. Балабаново			
Разраб.					Основная часть проекта планировки территории	Стадия	Лист	Листов
Пров.						ПП	1	7
Чертеж красных линий, элементов планировочной структуры (М 1:3000)						ООО КАДГЕОКАЛУГА		



УСЛОВНЫЕ ОБОЗНАЧЕНИЯ:

границы территории проекта планировки территории

Границы зон планируемого размещения объектов капитального строительства:

границы зон планируемого размещения ОКС

границы зон планируемого размещения парковок

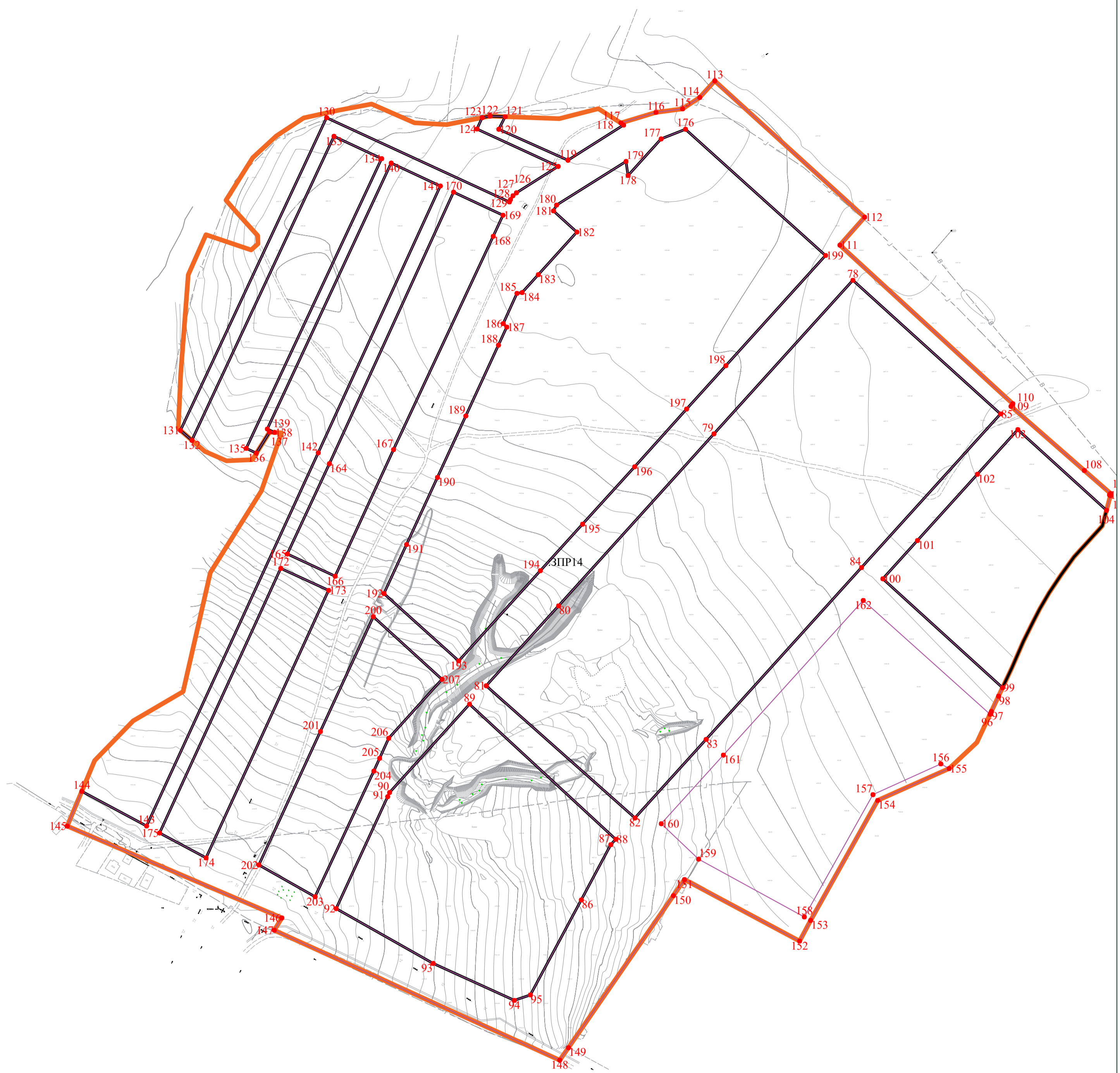
поворотные точки

Красные линии:

устанавливаемые красные линии

* каталоги координат зон планируемого размещения смотреть в предыдущей редакции

				Внесение изменений в проект планировки и проект межевания территории в границах земельного участка с кадастровым номером 40:03:031504:17, пл. 60 га, в районе ул. Боровская и ул. Дзержинского в г. Балабаново		
Изм	Лист	№ докум.	Подпись	Дата		
Разраб.					Основная часть проекта планировки территории	Стадия
Пров.						ПП
					Чертеж зон планируемого размещения (М 1:3000)	Листов
						2
						7
						ООО КАДГЕОКАЛУГА





УСЛОВНЫЕ ОБОЗНАЧЕНИЯ:

 границы территории проекта планировки территории

Границы зон планируемого размещения объектов капитального строительства:

 границы зон планируемого размещения ОКС

 границы зон планируемого размещения улично-дорожной сети

 поворотные точки

Красные линии:

 устанавливаемые красные линии

* каталоги координат зон планируемого размещения смотреть в предыдущей редакции

				Внесение изменений в проект планировки и проект межевания территории в границах земельного участка с кадастровым номером 40:03:031504:17, пл. 60 га, в районе ул. Боровская и ул. Дзержинского в г. Балабаново		
Изм	Лист	№ докум.	Подпись	Дата		
Разраб.					Основная часть проекта планировки территории	Стадия
Пров.						ПП
						Лист
						3
						Листов
						7
					Чертеж зон планируемого размещения (М 1:3000)	ООО КАДГЕОКАЛУГА



УСЛОВНЫЕ ОБОЗНАЧЕНИЯ:

 границы территории проекта планировки территории

Границы зон планируемого размещения объектов капитального строительства:

 границы зон планируемого размещения водопровода

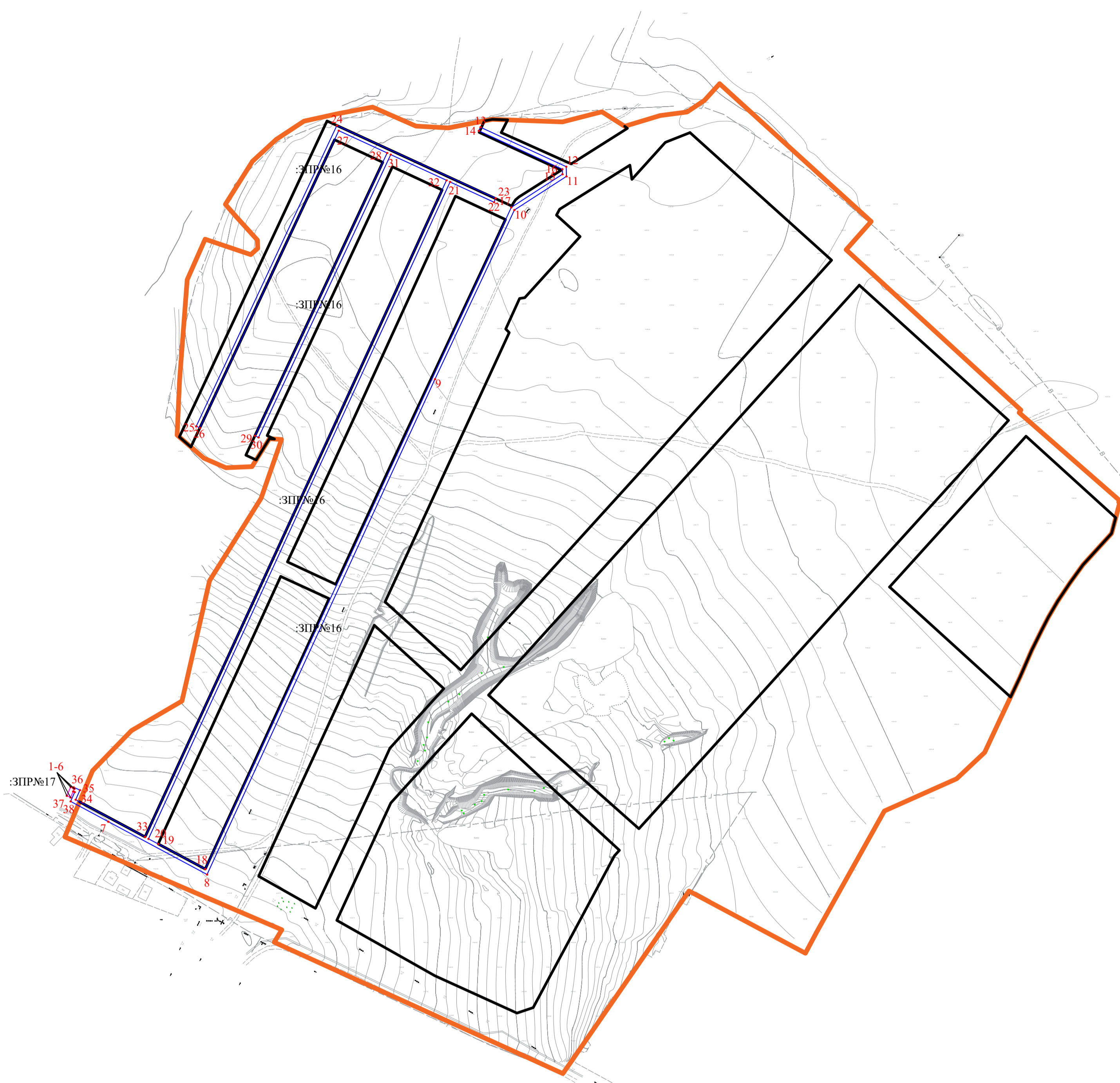
 поворотные точки

Красные линии:

 устанавливаемые красные линии

* каталоги координат зон планируемого размещения смотреть в предыдущей редакции

				Внесение изменений в проект планировки и проект межевания территории в границах земельного участка с кадастровым номером 40:03:031504:17, пл. 60 га, в районе ул. Боровская и ул. Дзержинского в г. Балабаново		
Изм	Лист	№ докум.	Подпись	Дата		
Разраб.					Основная часть проекта планировки территории	Стадия
Пров.						ПП
					Чертеж зон планируемого размещения (М 1:3000)	Листов
						4
						ООО КАДГЕОКАЛУГА




УСЛОВНЫЕ ОБОЗНАЧЕНИЯ:

 границы территории проекта планировки территории

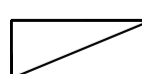
Границы зон планируемого размещения объектов капитального строительства:

 границы зон планируемого размещения газопровода

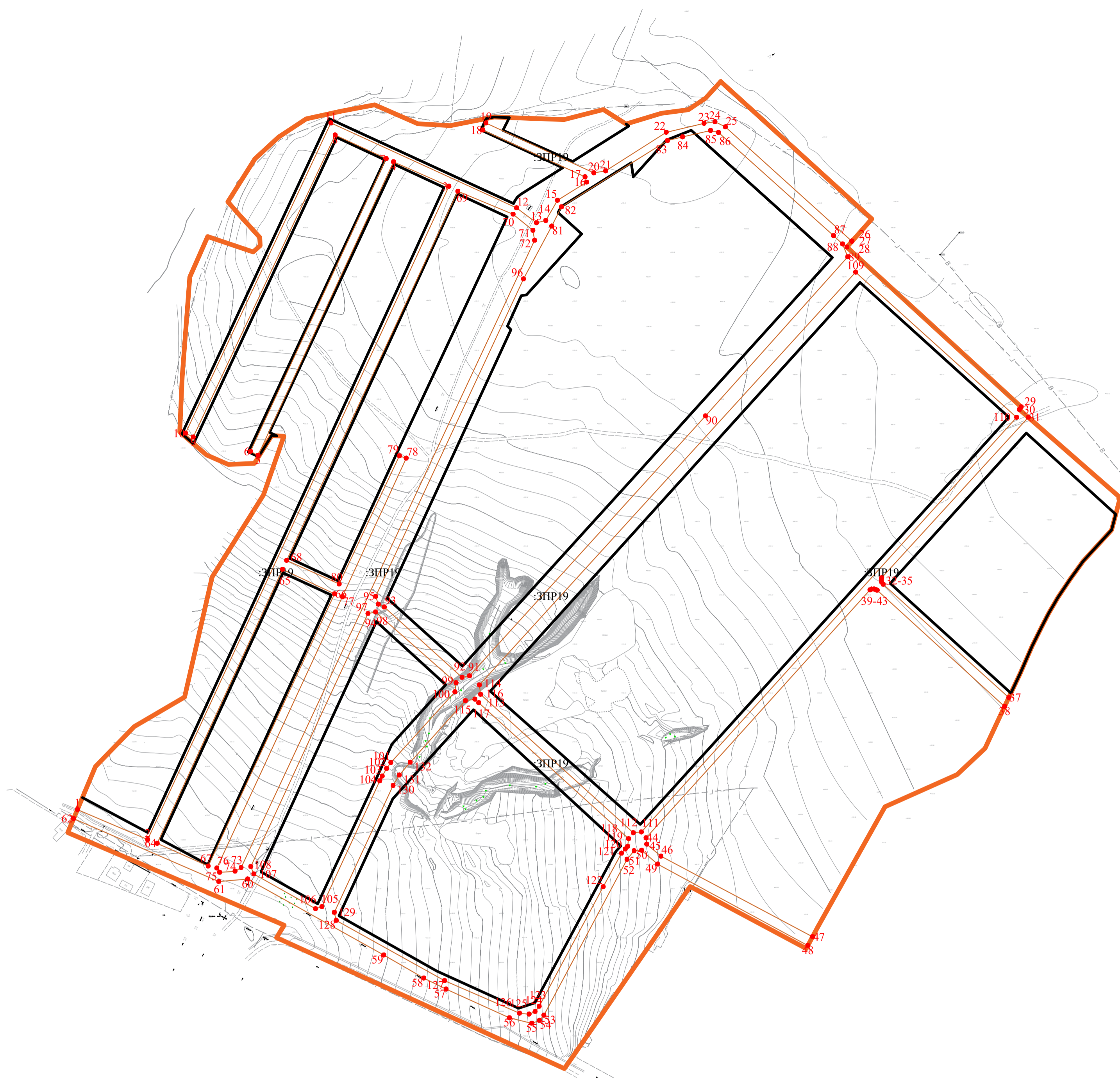
 границы зон планируемого размещения ГРПШ

 поворотные точки

Красные линии:

 устанавливаемые красные линии


				Внесение изменений в проект планировки и проект межевания территории в границах земельного участка с кадастровым номером 40:03:031504:17, пл. 60 га, в районе ул. Боровская и ул. Дзержинского в г. Балабаново			
Изм	Лист	№ докум.	Подпись	Дата			
Разраб.					Основная часть проекта планировки территории	Стадия	
Пров.						ПП	Лист
					Чертеж зон планируемого размещения (М 1:3000)	5	
						7	
						ООО КАДГЕОКАЛУГА	



УСЛОВНЫЕ ОБОЗНАЧЕНИЯ:

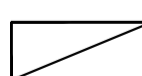
 границы территории проекта планировки территории

Границы зон планируемого размещения объектов капитального строительства:

 границы зон планируемого размещения ливневой канализации

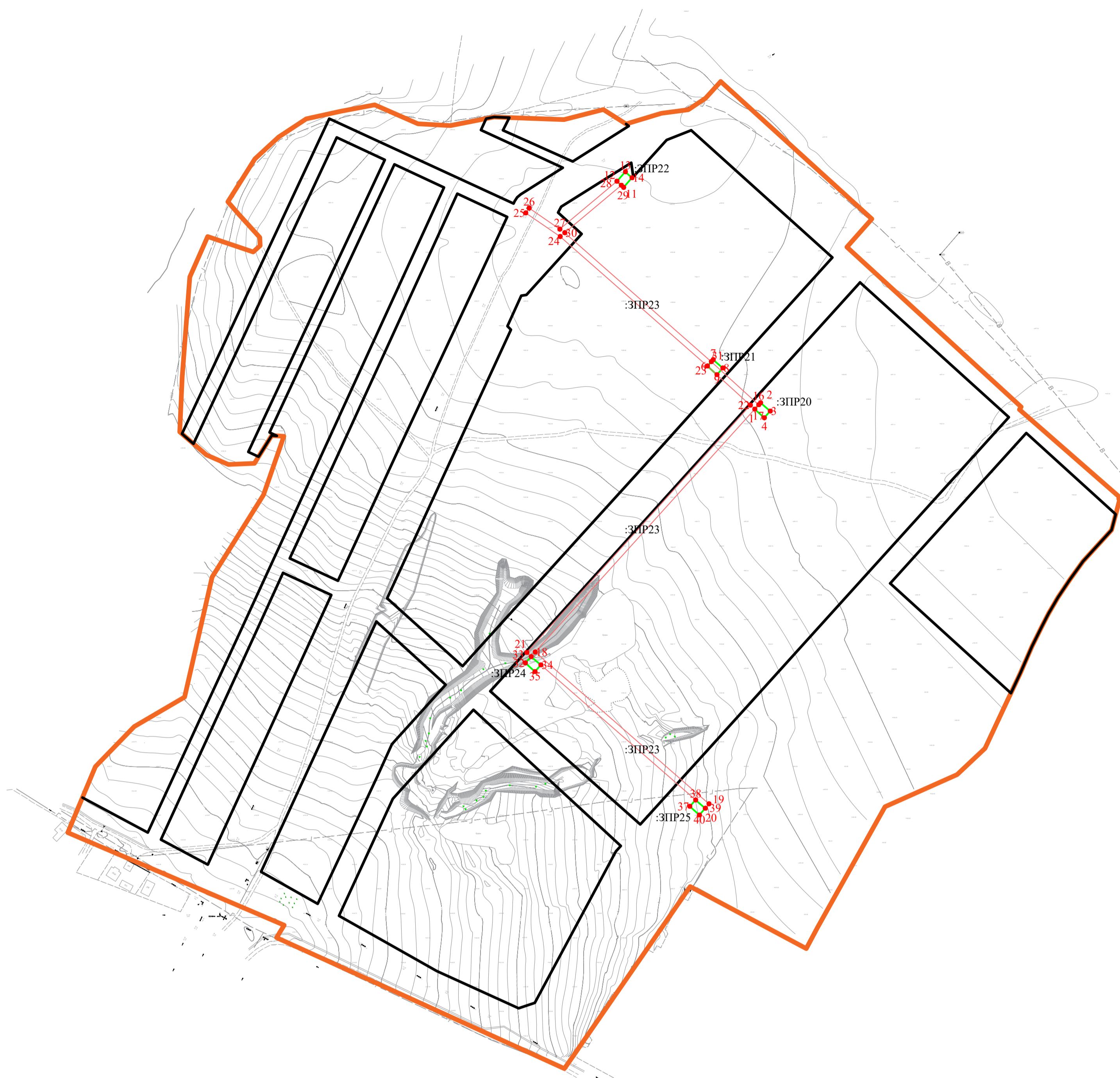
 поворотные точки

Красные линии:

 устанавливаемые красные линии

* каталоги координат зон планируемого размещения смотреть в предыдущей редакции


				Внесение изменений в проект планировки и проект межевания территории в границах земельного участка с кадастровым номером 40:03:031504:17, пл. 60 га, в районе ул. Боровская и ул. Дзержинского в г. Балабаново		
Изм	Лист	№ докум.	Подпись	Дата		
Разраб.					Основная часть проекта планировки территории	Стадия
Пров.						ПП
						6
					Чертеж зон планируемого размещения (М 1:3000)	Листов
						7
						ООО КАДГЕОКАЛУГА




УСЛОВНЫЕ ОБОЗНАЧЕНИЯ:

 границы территории проекта планировки территории

Границы зон планируемого размещения объектов капитального строительства:

 границы зон планируемого размещения линии электропередачи

 границы зон планируемого размещения ТП

 поворотные точки

Красные линии:

 устанавливаемые красные линии

* каталоги координат зон планируемого размещения смотреть в предыдущей редакции

				Внесение изменений в проект планировки и проект межевания территории в границах земельного участка с кадастровым номером 40:03:031504:17, пл. 60 га, в районе ул. Боровская и ул. Дзержинского в г. Балабаново		
Изм	Лист	№ докум.	Подпись	Дата		
Разраб.					Основная часть проекта планировки территории	Стадия
Пров.						ПП
					Чертеж зон планируемого размещения (М 1:3000)	Листов
						7
						7
					ООО КАДГЕОКАЛУГА	

**ПОЛОЖЕНИЕ О ХАРАКТЕРИСТИКАХ ПЛАНИРУЕМОГО
РАЗВИТИЯ ТЕРРИТОРИИ, В ТОМ ЧИСЛЕ О ПЛОТНОСТИ И
ПАРАМЕТРАХ ЗАСТРОЙКИ ТЕРРИТОРИИ (В ПРЕДЕЛАХ,
УСТАНОВЛЕННЫХ ГРАДОСТРОИТЕЛЬНЫМ РЕГЛАМЕНТОМ), О
ХАРАКТЕРИСТИКАХ ОБЪЕКТОВ КАПИТАЛЬНОГО
СТРОИТЕЛЬСТВА ЖИЛОГО, ОБЩЕСТВЕННО-ДЕЛОВОГО И
ИНОГО НАЗНАЧЕНИЯ И НЕОБХОДИМЫХ ДЛЯ
ФУНКЦИОНИРОВАНИЯ ТАКИХ ОБЪЕКТОВ И ОБЕСПЕЧЕНИЯ
ЖИЗНЕДЕЯТЕЛЬНОСТИ ГРАЖДАН И ОБЪЕКТОВ
КОММУНАЛЬНОЙ, ТРАНСПОРТНОЙ, СОЦИАЛЬНОЙ
ИНФРАСТРУКТУР, НЕОБХОДИМЫХ ДЛЯ РАЗВИТИЯ
ТЕРРИТОРИИ В ГРАНИЦАХ ЭЛЕМЕНТА ПЛАНИРОВОЧНОЙ
СТРУКТУРЫ**

1. Плотность застройки

Настоящим проектом вносятся изменения в проект планировки и проект межевания территории, утвержденный постановлением Администрации Муниципального Образования «Город Балабаново» №643 от 30.12.2022г. №643, в редакции постановления от 10.07.2023г. №282. Актуальной редакцией документации по планировке территории предусмотрено: откорректированы улично-дорожная сеть (добавлены дополнительные проезды с целью оптимизации дорожного движения), откорректирована зона планируемого размещения для газопровода низкого давления, предусмотрены земельные участки под размещение парковок.

2. Параметры застройки территории

Настоящим проектом предусматриваются земельные участки с целью размещения парковок. Изменение и отмена красных линий не предусматривается. Изменение параметров застройки жилыми домами, объектов образования, объектов торговли, характеристик объектов коммунальной инфраструктуры, за исключением газоснабжения, не предусматривается.

2.1. Параметры застройки жилыми домами

Проектом планировки предусмотрено 8 зон планируемой застройки под строительство многоквартирных жилых домов (высотная застройка).

Предельные (максимальные и (или) минимальные) размеры ЗУ и параметры разрешенного строительства, реконструкции ОКС, расположенных в зоне Ж-5

Таблица 1

Наименование вида разрешенного использования	Минимальная и максимальная площадь ЗУ (кв.м)	Минимальный отступ от границы ЗУ в целях определения мест допустимого размещения ОКС (м)	Максимальный процент застройки (%)	Предельное количество этажей/предельная высота зданий, строений (м)
-----------------------------------------------------------------	---------------------------------------------------------------------	---------------------------------------------------------------------------------------------------------------------------------	---------------------------------------------------	--------------------------------------------------------------------------------------------

1	2	3	4	5
Основные виды разрешенного использования				
Многоэтажная жилая застройка (высотная застройка)	**	3	30	*/*

* определяется документацией по планировке территорий и (или) проектной документацией в соответствии с действующим законодательством (**этажность определяется проектом, но не выше высоты ограничения 244,72 м абсолютной высоты аэродрома «Ермолино»**);

** для формирования ЗУ под существующими объектами (кроме многоквартирных жилых домов) – размер земельного участка принимается в границах фактического землепользования; для вновь возводимых объектов (в т.ч. многоквартирных жилых домов) определяется проектом планировки территории; в целях формирования ЗУ под существующими многоквартирными жилыми домами – в соответствии с проектом межевания и действующим законодательством.

Параметры планируемой застройки жилыми домами

Таблица 2

№ объекта недвижимост и	Предельное количество этажей	Минималь- ный отступ от границы ЗУ в целях определения мест допустимого размещения ОКС (м)	Площадь зоны планируемо го размещения индивидуал ьного жилого дома (кв.м)	Максималь- ный процент застройки (%)	Кoeffици- ент застройки	Кoeffици- ент плотности застройки
1	2	3	4	5	6	7
ЗПР3	3	3	46269	30	0,4	1,2
ЗПР5	3	3	20677	30	0,4	1,2
ЗПР7	3	3	8763	30	0,4	1,2
ЗПР8	3	3	12248	30	0,4	1,2
ЗПР9	3	3	14613	30	0,4	1,2
ЗПР10	3	3	7868	30	0,4	1,2
ЗПР12	3	3	26140	30	0,4	1,2
ЗПР13	3	3	19297	30	0,4	1,2

2.2. Параметры планируемых объектов образования

Таблица 3

Вид разрешенного использования	Минимальная площадь ЗУ (кв.м)	Минимальный отступ от границ земельных участков в целях определения мест допустимого	Максимальный процент застройки (%)	Предельное количество этажей

		размещения зданий, строений, сооружений, за пределами которых запрещено строительство зданий, строений, сооружений (м)		
Дошкольное, начальное и среднее общее образование	1320 (для дошкольной образовательной организации); 2200 (для общеобразовательной организации)	6 (от границ не смежных с красными линиями улиц и проездов); 25 (от границ смежных с красными линиями улиц и проездов до объектов начального и среднего общего образования)	50	3

Проектом планировки территории предусмотрено строительство образовательных учреждений: дошкольное образование – два детский сада на 386 и 595 мест, школа на 523 места. Потребность в местах объектов образования составляет:

- дошкольной образовательной организацией 410 мест;
- общеобразовательной организации 802 места.

В соответствии с проектом планируется образование двух земельных участка с целью строительства детского сада и одного земельного участка для строительства школы.

Площади планируемых земельных участков полностью удовлетворяют потребности.

На территории соседней с территорией проектирования функционирует школа. А также планируется строительство школы. Существующая и планируемая школы будут полностью удовлетворять потребности планируемой застройки.

2.2. Параметры планируемых объектов образования

Настоящим проектом не предусмотрены изменения параметров объектов образования. С целью ознакомления с параметрами объектов образования требуется рассматривать предыдущую редакцию.

2.3. Параметры планируемых объектов торговли

Настоящим проектом не предусмотрены изменения параметров объектов торговли. С целью ознакомления с параметрами объектов торговли требуется рассматривать предыдущую редакцию.

2.4. Параметры планируемых объектов инженерной инфраструктуры и зон планируемого размещения объектов инженерной инфраструктуры

В соответствии с настоящим проектом предусмотрено размещение ГРПШ за пределами границы проекта планировки территории и за границей муниципального образования городского поселения «Город Балабаново» Боровского района Калужской области.

3. Характеристики объектов коммунальной, транспортной и социальной инфраструктур

3.1. Характеристики планируемых объектов коммунальной инфраструктуры

Водоснабжение, водоотведение, ливневая канализация, теплоснабжение, электроснабжение в соответствии с настоящим проектом не претерпевает изменений. В отношении газопровода изменены точка подключения, а также местоположение проектируемых сетей и местоположение ГРПШ (ЗПРН[№]16 и 17). ЗПР [№]18 утрачивает силу.

4.2. Характеристика линейных объектов транспортной инфраструктуры

Для транспортного обслуживания образуемых земельных участков планируется размещение местных улиц и проездов.

Характеристики объектов транспортной инфраструктуры приняты в соответствии с Таблицей 11.3 и 11.4 «СП 42.13330.2016. Свод правил. Градостроительство. Планировка и застройка городских и сельских поселений. Актуализированная редакция СНиП 2.07.01-89*».

Категории сельских улиц и дорог	Расчетная скорость движения, км/ч	Ширина полосы движения, м	Число полос движения (суммарно в двух направлениях)	Наименьший радиус кривых в плане выража, м	Наибольший продольный уклон, ‰	Наименьший радиус вертикальной выпуклой кривой, м	Наименьший радиус вертикальной вогнутой кривой, м	Ширина пешеходной части тротуара, м
1	2	3	4	5	6	7	8	9
Местные улицы	40	3,0	2	80	80	600	250	1,5
Местные дороги	30	3,0	2	40	80	600	200	1,0 (допускается устраивать с одной стороны)
Проезды	30	4,5	1	40	80	600	200	-

ПОЛОЖЕНИЯ ОБ ОЧЕРЕДНОСТИ ПЛАНИРУЕМОГО РАЗВИТИЯ ТЕРРИТОРИИ, СОДЕРЖАЩИЕ ЭТАПЫ ПРОЕКТИРОВАНИЯ, СТРОИТЕЛЬСТВА, РЕКОНСТРУКЦИИ ОБЪЕКТОВ КАПИТАЛЬНОГО СТРОИТЕЛЬСТВА ЖИЛОГО, ОБЩЕСТВЕННО-ДЕЛОВОГО И ИНОГО НАЗНАЧЕНИЯ И ЭТАПЫ СТРОИТЕЛЬСТВА, РЕКОНСТРУКЦИИ НЕОБХОДИМЫХ ДЛЯ ФУНКЦИОНИРОВАНИЯ ТАКИХ ОБЪЕКТОВ И ОБЕСПЕЧЕНИЯ ЖИЗНЕДЕЯТЕЛЬНОСТИ ГРАЖДАН ОБЪЕКТОВ КОММУНАЛЬНОЙ, ТРАНСПОРТНОЙ, СОЦИАЛЬНОЙ ИНФРАСТРУКТУР

Точки подключения и технические параметры, необходимые для подключения потребителей всех планируемых объектов капитального строительства уточняются на последующих стадиях проектирования после получения технических условий.

Требуется выполнить инженерные изыскания и разработать проектную и рабочую документации на каждый планируемый к размещению объект.

Строительство объектов коммунальной, транспортной, социальной инфраструктур, необходимых для функционирования объектов капитального строительства различного назначения и обеспечения жизнедеятельности граждан, должно предусматриваться постепенно, по мере роста необходимости введенных объектов.

Последовательность возведения объектов капитального строительства различного назначения планируется на усмотрение заказчика.

Приложение 1

Каталоги координат зоны планируемого размещения ОКС

Газопровод

:ЗПР№16	
Обозначение характерных точек	Координаты, м

границ	X	Y
1	2	3
1	505507,96	1322818,54
2	505507,04	1322818,13
3	505506,48	1322819,34
4	505503,76	1322818,13
5	505503,08	1322819,65
6	505493,64	1322815,44
7	505473,00	1322853,80
8	505419,20	1322954,38
9	505923,48	1323186,44
10	506095,69	1323267,29
11	506129,96	1323320,34
12	506139,83	1323320,12
13	506179,98	1323232,72
14	506176,35	1323231,05
15	506137,24	1323316,18
16	506132,11	1323316,29
17	506098,44	1323264,17
18	505424,73	1322952,52
19	505450,32	1322904,68
20	505455,49	1322894,72
21	506124,28	1323201,85
22	506103,68	1323246,59
23	506107,68	1323248,18
24	506181,77	1323086,55
25	505875,58	1322943,43
26	505873,88	1322947,05
27	506176,47	1323088,49
28	506153,79	1323137,75
29	505865,84	1323003,14
30	505864,15	1323006,77
31	506152,12	1323141,38
32	506125,95	1323198,22
33	505457,51	1322891,24
34	505495,37	1322820,59
35	505505,11	1322824,93
1	505507,96	1322818,54
:ЗПРН№17		
Обозначение характерных точек границ	Координаты, м	
	X	Y
1	2	3
36	505508,25	1322815,53
37	505499,35	1322811,57
38	505497,64	1322815,40
3	505506,48	1322819,34
36	505508,25	1322815,53

Парковка

:ЗПР№26		
Обозначение характерных точек гранц	Координаты, м	
	Х	У
1	2	3
1	505708,37	1323739,73
2	505700,51	1323732,62
3	505650,26	1323788,12
4	505658,13	1323795,23
1	505708,37	1323739,73
:ЗПР№27		
Обозначение характерных точек гранц	Координаты, м	
	Х	У
1	2	3
5	505737,38	1323691,65
6	505745,22	1323698,78
7	505711,60	1323735,91
8	505703,74	1323728,81
5	505737,38	1323691,65
:ЗПР№28		
Обозначение характерных точек гранц	Координаты, м	
	Х	У
1	2	3
9	505725,00	1323680,67
10	505732,86	1323687,78
11	505699,35	1323724,80
12	505691,51	1323717,66
9	505725,00	1323680,67
:ЗПР№29		
Обозначение характерных точек гранц	Координаты, м	
	Х	У
1	2	3
13	505720,58	1323676,55
14	505712,75	1323669,40
15	505679,19	1323706,47
16	505687,05	1323713,58
13	505720,58	1323676,55
:ЗПР№30		

Обозначение характерных точек границ	Координаты, м	
	X	Y
1	2	3
17	505713,16	1323660,14
18	505709,23	1323656,58
19	505670,83	1323699,01
20	505674,76	1323702,56
17	505713,16	1323660,14
:ЗПР№31		
Обозначение характерных точек границ	Координаты, м	
	X	Y
1	2	3
21	505696,00	1323728,56
22	505688,10	1323721,50
23	505637,96	1323776,88
24	505645,83	1323783,98
21	505696,00	1323728,56
:ЗПР№32		
Обозначение характерных точек границ	Координаты, м	
	X	Y
1	2	3
25	505683,65	1323717,49
26	505675,75	1323710,42
27	505625,63	1323765,78
28	505633,50	1323772,89
25	505683,65	1323717,49
:ЗПР№33		
Обозначение характерных точек границ	Координаты, м	
	X	Y
1	2	3
29	505671,40	1323706,32
30	505667,47	1323702,76
31	505617,31	1323758,17
32	505621,24	1323761,73
29	505671,40	1323706,32
:ЗПР№34		
Обозначение характерных точек	Координаты, м	

границ	X	Y
1	2	3
33	505706,65	1323757,84
34	505702,72	1323754,29
35	505669,10	1323791,43
36	505673,03	1323794,98
33	505706,65	1323757,84