

---

**«Проект планировки и проект межевания территории в границах земельного участка с кадастровым номером 40:03:031504:17, пл. 60 га, в границах ул. Боровская и ул. Дзержинская г. Балабаново Калужская область»**

**ПРОЕКТ МЕЖЕВАНИЯ ТЕРРИТОРИИ  
МАТЕРИАЛЫ ПО ОБОСНОВАНИЮ**

Генеральный директор ООО «СЗ Надия Холдинг»

Гаджибеков Х.М.

Директор ООО «КадГеоКалуга»

Чумак В.А.

Калуга 2022 г.

## ЭТАП №1

### 1.1. ПЕРЕЧЕНЬ И СВЕДЕНИЯ О ПЛОЩАДИ ОБРАЗУЕМЫХ ЗЕМЕЛЬНЫХ УЧАСТКОВ, ВОЗМОЖНЫЕ СПОСОБЫ ИХ ОБРАЗОВАНИЯ

Таблица 1

Условный номер образуемого земельного участка	Площадь образуемого земельного участка, кв.м.	Возможные способы образования земельного участка
1	2	3
:ЗУ1	43717	Образование земельного участка с разрешенным использованием «Многоэтажная жилая застройка (высотная застройка)» при разделе земельного участка с кадастровым номером 40:03:031504:17
:ЗУ2	43703	Образование земельного участка с разрешенным использованием «Многоэтажная жилая застройка (высотная застройка)» при разделе земельного участка с кадастровым номером 40:03:031504:17
:ЗУ3	513078	Образование земельного участка с разрешенным использованием «Улично-дорожная сеть» при разделе земельного участка с кадастровым номером 40:03:031504:17

## ЭТАП №2

### 1.2. ПЕРЕЧЕНЬ И СВЕДЕНИЯ О ПЛОЩАДИ ОБРАЗУЕМЫХ ЗЕМЕЛЬНЫХ УЧАСТКОВ, ВОЗМОЖНЫЕ СПОСОБЫ ИХ ОБРАЗОВАНИЯ

Таблица 2

Условный номер образуемого земельного участка	Площадь образуемого земельного участка, кв.м.	Возможные способы образования земельного участка
1	2	3
:ЗУ4	21153	Образование земельного участка с разрешенным использованием «Многоэтажная жилая застройка (высотная застройка)» при разделе земельного участка с условным номером :ЗУ3
:ЗУ5	28169	Образование земельного участка с разрешенным использованием «Земельные участки (территории) общего пользования» при разделе земельного участка с кадастровым номером :ЗУ3

Условный номер образуемого земельного участка	Площадь образуемого земельного участка, кв.м.	Возможные способы образования земельного участка
1	2	3
:ЗУ6	19302	Образование земельного участка с разрешенным использованием <b>«нет ври под многоуровневую парковку»</b> при разделе земельного участка с кадастровым номером :ЗУ3
:ЗУ7	15470	Образование земельного участка с разрешенным использованием «Образование и просвещение» при разделе земельного участка с условным номером ЗУ3
:ЗУ8	15677	Образование земельного участка с разрешенным использованием «Образование и просвещение» при разделе земельного участка с условным номером ЗУ3
:ЗУ9	24440	Образование земельного участка с разрешенным использованием «Многоэтажная жилая застройка (высотная застройка)» при разделе земельного участка с условным номером :ЗУ3
:ЗУ10	48896	Образование земельного участка с разрешенным использованием «Многоэтажная жилая застройка (высотная застройка)» при разделе земельного участка с условным номером :ЗУ3
:ЗУ11	22530	Образование земельного участка с разрешенным использованием «Многоэтажная жилая застройка (высотная застройка)» при разделе земельного участка с условным номером :ЗУ3
:ЗУ12	4236	Образование земельного участка с разрешенным использованием «Малоэтажная многоквартирная жилая застройка» при разделе земельного участка с условным номером :ЗУ3
:ЗУ13	4470	Образование земельного участка с разрешенным использованием «Малоэтажная многоквартирная жилая застройка» при разделе земельного участка с условным номером :ЗУ3
:ЗУ14	2897	Образование земельного участка с разрешенным использованием «Малоэтажная многоквартирная жилая застройка» при разделе земельного участка с условным номером :ЗУ3
:ЗУ15	2687	Образование земельного участка с разрешенным использованием «Малоэтажная многоквартирная жилая застройка» при разделе земельного участка с условным номером :ЗУ3
:ЗУ16	1969	Образование земельного участка с разрешенным использованием «Малоэтажная многоквартирная жилая застройка» при разделе земельного участка с условным номером :ЗУ3

Условный номер образуемого земельного участка	Площадь образуемого земельного участка, кв.м.	Возможные способы образования земельного участка
1	2	3
:ЗУ17	1560	Образование земельного участка с разрешенным использованием «Малоэтажная многоквартирная жилая застройка» при разделе земельного участка с условным номером :ЗУ3
:ЗУ18	3035	Образование земельного участка с разрешенным использованием «Малоэтажная многоквартирная жилая застройка» при разделе земельного участка с условным номером :ЗУ3
:ЗУ19	2204	Образование земельного участка с разрешенным использованием «Малоэтажная многоквартирная жилая застройка» при разделе земельного участка с условным номером :ЗУ3
:ЗУ20	1323	Образование земельного участка с разрешенным использованием «Малоэтажная многоквартирная жилая застройка» при разделе земельного участка с условным номером :ЗУ3
:ЗУ21	1692	Образование земельного участка с разрешенным использованием «Малоэтажная многоквартирная жилая застройка» при разделе земельного участка с условным номером :ЗУ3
:ЗУ22	3186	Образование земельного участка с разрешенным использованием «Малоэтажная многоквартирная жилая застройка» при разделе земельного участка с условным номером :ЗУ3
:ЗУ23	11393	Образование земельного участка с разрешенным использованием «Земельные участки (территории) общего пользования» при разделе земельного участка с кадастровым номером :ЗУ3
:ЗУ24	1601	Образование земельного участка с разрешенным использованием «Для индивидуального жилищного строительства» при разделе земельного участка с условным номером :ЗУ3
:ЗУ25	1373	Образование земельного участка с разрешенным использованием «Для индивидуального жилищного строительства» при разделе земельного участка с условным номером :ЗУ3
:ЗУ26	1243	Образование земельного участка с разрешенным использованием «Для индивидуального жилищного строительства» при разделе земельного участка с условным номером :ЗУ3
:ЗУ27	1503	Образование земельного участка с разрешенным использованием «Для индивидуального жилищного строительства» при разделе земельного участка с условным номером :ЗУ3

Условный номер образуемого земельного участка	Площадь образуемого земельного участка, кв.м.	Возможные способы образования земельного участка
1	2	3
:ЗУ28	1336	Образование земельного участка с разрешенным использованием «Для индивидуального жилищного строительства» при разделе земельного участка с условным номером :ЗУ3
:ЗУ29	2117	Образование земельного участка с разрешенным использованием «Для индивидуального жилищного строительства» при разделе земельного участка с условным номером :ЗУ3
:ЗУ30	1018	Образование земельного участка с разрешенным использованием «Для индивидуального жилищного строительства» при разделе земельного участка с условным номером :ЗУ3
:ЗУ31	966	Образование земельного участка с разрешенным использованием «Для индивидуального жилищного строительства» при разделе земельного участка с условным номером :ЗУ3
:ЗУ32	813	Образование земельного участка с разрешенным использованием «Для индивидуального жилищного строительства» при разделе земельного участка с условным номером :ЗУ3
:ЗУ33	840	Образование земельного участка с разрешенным использованием «Для индивидуального жилищного строительства» при разделе земельного участка с условным номером :ЗУ3
:ЗУ34	869	Образование земельного участка с разрешенным использованием «Для индивидуального жилищного строительства» при разделе земельного участка с условным номером :ЗУ3
:ЗУ35	2113	Образование земельного участка с разрешенным использованием «Для индивидуального жилищного строительства» при разделе земельного участка с условным номером :ЗУ3
:ЗУ36	1385	Образование земельного участка с разрешенным использованием «Для индивидуального жилищного строительства» при разделе земельного участка с условным номером :ЗУ3
:ЗУ37	992	Образование земельного участка с разрешенным использованием «Для индивидуального жилищного строительства» при разделе земельного участка с условным номером :ЗУ3
:ЗУ38	1022	Образование земельного участка с разрешенным использованием «Для индивидуального жилищного строительства» при разделе земельного участка с условным номером :ЗУ3

Условный номер образуемого земельного участка	Площадь образуемого земельного участка, кв.м.	Возможные способы образования земельного участка
1	2	3
:ЗУ39	1079	Образование земельного участка с разрешенным использованием «Для индивидуального жилищного строительства» при разделе земельного участка с условным номером :ЗУ3
:ЗУ40	1061	Образование земельного участка с разрешенным использованием «Для индивидуального жилищного строительства» при разделе земельного участка с условным номером :ЗУ3
:ЗУ41	1772	Образование земельного участка с разрешенным использованием «Для индивидуального жилищного строительства» при разделе земельного участка с условным номером :ЗУ3
:ЗУ42	2386	Образование земельного участка с разрешенным использованием «Для индивидуального жилищного строительства» при разделе земельного участка с условным номером :ЗУ3
:ЗУ43	1484	Образование земельного участка с разрешенным использованием «Для индивидуального жилищного строительства» при разделе земельного участка с условным номером :ЗУ3
:ЗУ44	1071	Образование земельного участка с разрешенным использованием «Для индивидуального жилищного строительства» при разделе земельного участка с условным номером :ЗУ3
:ЗУ45	1173	Образование земельного участка с разрешенным использованием «Для индивидуального жилищного строительства» при разделе земельного участка с условным номером :ЗУ3
:ЗУ46	1049	Образование земельного участка с разрешенным использованием «Для индивидуального жилищного строительства» при разделе земельного участка с условным номером :ЗУ3
:ЗУ47	869	Образование земельного участка с разрешенным использованием «Для индивидуального жилищного строительства» при разделе земельного участка с условным номером :ЗУ3
:ЗУ48	859	Образование земельного участка с разрешенным использованием «Для индивидуального жилищного строительства» при разделе земельного участка с условным номером :ЗУ3
:ЗУ49	946	Образование земельного участка с разрешенным использованием «Для индивидуального жилищного строительства» при разделе земельного участка с условным номером :ЗУ3

Условный номер образуемого земельного участка	Площадь образуемого земельного участка, кв.м.	Возможные способы образования земельного участка
1	2	3
:ЗУ50	1151	Образование земельного участка с разрешенным использованием «Для индивидуального жилищного строительства» при разделе земельного участка с условным номером :ЗУ3
:ЗУ51	1078	Образование земельного участка с разрешенным использованием «Для индивидуального жилищного строительства» при разделе земельного участка с условным номером :ЗУ3
:ЗУ52	1105	Образование земельного участка с разрешенным использованием «Для индивидуального жилищного строительства» при разделе земельного участка с условным номером :ЗУ3
:ЗУ53	1068	Образование земельного участка с разрешенным использованием «Для индивидуального жилищного строительства» при разделе земельного участка с условным номером :ЗУ3
:ЗУ54	1015	Образование земельного участка с разрешенным использованием «Для индивидуального жилищного строительства» при разделе земельного участка с условным номером :ЗУ3
:ЗУ55	1034	Образование земельного участка с разрешенным использованием «Для индивидуального жилищного строительства» при разделе земельного участка с условным номером :ЗУ3
:ЗУ56	1001	Образование земельного участка с разрешенным использованием «Для индивидуального жилищного строительства» при разделе земельного участка с условным номером :ЗУ3
:ЗУ57	1008	Образование земельного участка с разрешенным использованием «Для индивидуального жилищного строительства» при разделе земельного участка с условным номером :ЗУ3
:ЗУ58	1012	Образование земельного участка с разрешенным использованием «Для индивидуального жилищного строительства» при разделе земельного участка с условным номером :ЗУ3
:ЗУ59	972	Образование земельного участка с разрешенным использованием «Для индивидуального жилищного строительства» при разделе земельного участка с условным номером :ЗУ3
:ЗУ60	924	Образование земельного участка с разрешенным использованием «Для индивидуального жилищного строительства» при разделе земельного участка с условным номером :ЗУ3

Условный номер образуемого земельного участка	Площадь образуемого земельного участка, кв.м.	Возможные способы образования земельного участка
1	2	3
:ЗУ61	1019	Образование земельного участка с разрешенным использованием «Для индивидуального жилищного строительства» при разделе земельного участка с условным номером :ЗУ3
:ЗУ62	984	Образование земельного участка с разрешенным использованием «Для индивидуального жилищного строительства» при разделе земельного участка с условным номером :ЗУ3
:ЗУ63	1221	Образование земельного участка с разрешенным использованием «Для индивидуального жилищного строительства» при разделе земельного участка с условным номером :ЗУ3
:ЗУ64	1251	Образование земельного участка с разрешенным использованием «Для индивидуального жилищного строительства» при разделе земельного участка с условным номером :ЗУ3
:ЗУ65	849	Образование земельного участка с разрешенным использованием «Для индивидуального жилищного строительства» при разделе земельного участка с условным номером :ЗУ3
:ЗУ66	841	Образование земельного участка с разрешенным использованием «Для индивидуального жилищного строительства» при разделе земельного участка с условным номером :ЗУ3
:ЗУ67	859	Образование земельного участка с разрешенным использованием «Для индивидуального жилищного строительства» при разделе земельного участка с условным номером :ЗУ3
:ЗУ68	1020	Образование земельного участка с разрешенным использованием «Для индивидуального жилищного строительства» при разделе земельного участка с условным номером :ЗУ3
:ЗУ69	842	Образование земельного участка с разрешенным использованием «Для индивидуального жилищного строительства» при разделе земельного участка с условным номером :ЗУ3
:ЗУ70	884	Образование земельного участка с разрешенным использованием «Для индивидуального жилищного строительства» при разделе земельного участка с условным номером :ЗУ3
:ЗУ71	941	Образование земельного участка с разрешенным использованием «Для индивидуального жилищного строительства» при разделе земельного участка с условным номером :ЗУ3



Условный номер образуемого земельного участка	Площадь образуемого земельного участка, кв.м.	Возможные способы образования земельного участка
1	2	3
:ЗУ72	934	Образование земельного участка с разрешенным использованием «Для индивидуального жилищного строительства» при разделе земельного участка с условным номером :ЗУ3
:ЗУ73	910	Образование земельного участка с разрешенным использованием «Для индивидуального жилищного строительства» при разделе земельного участка с условным номером :ЗУ3
:ЗУ74	920	Образование земельного участка с разрешенным использованием «Для индивидуального жилищного строительства» при разделе земельного участка с условным номером :ЗУ3
:ЗУ75	917	Образование земельного участка с разрешенным использованием «Для индивидуального жилищного строительства» при разделе земельного участка с условным номером :ЗУ3
:ЗУ76	903	Образование земельного участка с разрешенным использованием «Для индивидуального жилищного строительства» при разделе земельного участка с условным номером :ЗУ3
:ЗУ77	823	Образование земельного участка с разрешенным использованием «Для индивидуального жилищного строительства» при разделе земельного участка с условным номером :ЗУ3
:ЗУ78	826	Образование земельного участка с разрешенным использованием «Для индивидуального жилищного строительства» при разделе земельного участка с условным номером :ЗУ3
:ЗУ79	798	Образование земельного участка с разрешенным использованием «Для индивидуального жилищного строительства» при разделе земельного участка с условным номером :ЗУ3
:ЗУ80	904	Образование земельного участка с разрешенным использованием «Для индивидуального жилищного строительства» при разделе земельного участка с условным номером :ЗУ3
:ЗУ81	1122	Образование земельного участка с разрешенным использованием «Для индивидуального жилищного строительства» при разделе земельного участка с условным номером :ЗУ3
:ЗУ82	947	Образование земельного участка с разрешенным использованием «Для индивидуального жилищного строительства» при разделе земельного участка с условным номером :ЗУ3

Условный номер образуемого земельного участка	Площадь образуемого земельного участка, кв.м.	Возможные способы образования земельного участка
1	2	3
:ЗУ83	949	Образование земельного участка с разрешенным использованием «Для индивидуального жилищного строительства» при разделе земельного участка с условным номером :ЗУ3
:ЗУ84	959	Образование земельного участка с разрешенным использованием «Для индивидуального жилищного строительства» при разделе земельного участка с условным номером :ЗУ3
:ЗУ85	1026	Образование земельного участка с разрешенным использованием «Для индивидуального жилищного строительства» при разделе земельного участка с условным номером :ЗУ3
:ЗУ86	1004	Образование земельного участка с разрешенным использованием «Для индивидуального жилищного строительства» при разделе земельного участка с условным номером :ЗУ3
:ЗУ87	989	Образование земельного участка с разрешенным использованием «Для индивидуального жилищного строительства» при разделе земельного участка с условным номером :ЗУ3
:ЗУ88	1318	Образование земельного участка с разрешенным использованием «Для индивидуального жилищного строительства» при разделе земельного участка с условным номером :ЗУ3
:ЗУ89	1063	Образование земельного участка с разрешенным использованием «Для индивидуального жилищного строительства» при разделе земельного участка с условным номером :ЗУ3
:ЗУ90	956	Образование земельного участка с разрешенным использованием «Для индивидуального жилищного строительства» при разделе земельного участка с условным номером :ЗУ3
:ЗУ91	970	Образование земельного участка с разрешенным использованием «Для индивидуального жилищного строительства» при разделе земельного участка с условным номером :ЗУ3
:ЗУ92	845	Образование земельного участка с разрешенным использованием «Для индивидуального жилищного строительства» при разделе земельного участка с условным номером :ЗУ3
:ЗУ93	907	Образование земельного участка с разрешенным использованием «Для индивидуального жилищного строительства» при разделе земельного участка с условным номером :ЗУ3

Условный номер образуемого земельного участка	Площадь образуемого земельного участка, кв.м.	Возможные способы образования земельного участка
1	2	3
:ЗУ94	25971	Образование земельного участка с разрешенным использованием «Улично-дорожная сеть» при разделе земельного участка с кадастровым номером 40:03:031504:17

Реализация Этапа 2 проекта межевания территории возможна после внесения изменений в План землепользования и застройки.

### 1.3. ПЕРЕЧЕНЬ И СВЕДЕНИЯ О ПЛОЩАДИ ПРЕОБРАЗУЕМЫХ ЗЕМЕЛЬНЫХ УЧАСТКОВ

Таблица 3

Условный номер образуемого земельного участка	Площадь образуемого земельного участка, кв.м.	Возможные способы преобразования земельного участка
40:03:031504:17	600365	Преобразование земельного участка путем раздела, в результате которого исходный земельный участок не сохраняется

### 2. ВИДЫ РАЗРЕШЕННОГО ИСПОЛЬЗОВАНИЯ ОБРАЗУЕМЫХ ЗЕМЕЛЬНЫХ УЧАСТКОВ В СООТВЕТСТВИИ С ПРОЕКТОМ ПЛАНИРОВКИ ТЕРРИТОРИИ

Таблица 4

Условный номер образуемого земельного участка	Вид разрешенного использования земельного участка в соответствии с проектом планировки территории и градостроительным регламентом	Код*
:ЗУ1	Многоэтажная жилая застройка (высотная застройка)	2.6
:ЗУ2	Многоэтажная жилая застройка (высотная застройка)	2.6
:ЗУ3	Улично-дорожная сеть	12.0.1
:ЗУ4	Многоэтажная жилая застройка (высотная застройка)	2.6
:ЗУ5	Земельные участки (территории) общего пользования	12.0
:ЗУ6	нет ври под многоуровневую парковку	0.0
:ЗУ7	Образование и просвещение	3.5
:ЗУ8	Образование и просвещение	3.5

:ЗУ9	Многоэтажная жилая застройка (высотная застройка)	2.6
:ЗУ10	Многоэтажная жилая застройка (высотная застройка)	2.6
:ЗУ11	Многоэтажная жилая застройка (высотная застройка)	2.6
:ЗУ12	Малоэтажная многоквартирная жилая застройка	2.1.1
:ЗУ13	Малоэтажная многоквартирная жилая застройка	2.1.1
:ЗУ14	Малоэтажная многоквартирная жилая застройка	2.1.1
:ЗУ15	Малоэтажная многоквартирная жилая застройка	2.1.1
:ЗУ16	Малоэтажная многоквартирная жилая застройка	2.1.1
:ЗУ17	Малоэтажная многоквартирная жилая застройка	2.1.1
:ЗУ18	Малоэтажная многоквартирная жилая застройка	2.1.1
:ЗУ19	Малоэтажная многоквартирная жилая застройка	2.1.1
:ЗУ20	Малоэтажная многоквартирная жилая застройка	2.1.1
:ЗУ21	Малоэтажная многоквартирная жилая застройка	2.1.1
:ЗУ22	Малоэтажная многоквартирная жилая застройка	2.1.1
:ЗУ23	Земельные участки (территории) общего пользования	12.0
:ЗУ24	Для индивидуального жилищного строительства	2.1
:ЗУ25	Для индивидуального жилищного строительства	2.1
:ЗУ26	Для индивидуального жилищного строительства	2.1
:ЗУ27	Для индивидуального жилищного строительства	2.1
:ЗУ28	Для индивидуального жилищного строительства	2.1
:ЗУ29	Для индивидуального жилищного строительства	2.1
:ЗУ30	Для индивидуального жилищного строительства	2.1
:ЗУ31	Для индивидуального жилищного строительства	2.1
:ЗУ32	Для индивидуального жилищного строительства	2.1
:ЗУ33	Для индивидуального жилищного строительства	2.1
:ЗУ34	Для индивидуального жилищного строительства	2.1
:ЗУ35	Для индивидуального жилищного строительства	2.1





:ЗУ90	Для индивидуального жилищного строительства	2.1
:ЗУ91	Для индивидуального жилищного строительства	2.1
:ЗУ92	Для индивидуального жилищного строительства	2.1
:ЗУ93	Для индивидуального жилищного строительства	2.1
:ЗУ94	Улично-дорожная сеть	12.0.1

**3. ЦЕЛЕВОЕ НАЗНАЧЕНИЕ ЛЕСОВ, ВИД (ВИДЫ) РАЗРЕШЕННОГО ИСПОЛЬЗОВАНИЯ ЛЕСНОГО УЧАСТКА, КОЛИЧЕСТВЕННЫЕ И КАЧЕСТВЕННЫЕ ХАРАКТЕРИСТИКИ ЛЕСНОГО УЧАСТКА, СВЕДЕНИЯ О НАХОЖДЕНИИ ЛЕСНОГО УЧАСТКА В ГРАНИЦАХ ОСОБО ЗАЩИТНЫХ УЧАСТКОВ ЛЕСОВ (В СЛУЧАЕ ЕСЛИ ПОДГОТОВКА ПРОЕКТА МЕЖЕВАНИЯ ТЕРРИТОРИИ ОСУЩЕСТВЛЯЕТСЯ В ЦЕЛЯХ ОПРЕДЕЛЕНИЯ МЕСТОПОЛОЖЕНИЯ ГРАНИЦ ОБРАЗУЕМЫХ И (ИЛИ) ИЗМЕНЯЕМЫХ ЛЕСНЫХ УЧАСТКОВ))**

В связи с тем, что в границах, в отношении которых разрабатывается проект планировки территории и проект межевания территории, отсутствуют лесные участки, данные раздел не заполняется.

**4. СВЕДЕНИЯ О ГРАНИЦАХ ТЕРРИТОРИИ, В ОТНОШЕНИИ КОТОРОЙ УТВЕРЖДЕН ПРОЕКТ МЕЖЕВАНИЯ, СОДЕРЖАЩИЕ ПЕРЕЧЕНЬ КООРДИНАТ, ИСПОЛЬЗУЕМОЙ ДЛЯ ВЕДЕНИЯ ЕДИНОГО ГОСУДАРСТВЕННОГО РЕЕСТРА НЕДВИЖИМОСТИ.**

Перечень координат характерных точек границ территории, в отношении которой утвержден проект межевания территории соответствуют границам размещения проектируемого объекта. Каталог координат приведен в таблице 5 (в местной системе координат МСК-40).

*Таблица 5*

Перечень координат характерных точек границ территории, в отношении которой утвержден проект межевания территории

№	X	Y
1	2	3
1	506224,29	1323476,29
2	506207,27	1323460,81
3	506195,46	1323443,12
4	506191,85	1323415,70
5	506180,95	1323379,67
6	506195,68	1323356,42
7	506185,37	1323316,25

8	506188,01	1323244,75
9	506179,29	1323200,37
10	506181,12	1323167,08
11	506200,49	1323122,96
12	506193,92	1323088,18
13	506186,14	1323053,03
14	506167,58	1323024,84
15	506145,23	1323000,61
16	506101,45	1322973,01
17	506088,54	1322984,41
18	506065,12	1323005,65
19	506056,76	1323006,01
20	506050,27	1322998,85
21	506065,99	1322952,42
22	506024,70	1322934,16
23	505923,17	1322926,45
24	505866,57	1322923,86
25	505842,96	1322951,25
26	505833,26	1322973,55
27	505834,44	1323000,14
28	505862,85	1323017,83
29	505862,05	1323030,22
30	505802,24	1323009,38
31	505718,32	1322956,95
32	505595,79	1322928,83
33	505565,67	1322877,43
34	505524,84	1322837,78
35	505457,41	1322809,60
36	505362,92	1323030,53
37	505350,22	1323022,76
38	505216,50	1323316,62
39	505924,80	1323805,70
1	506224,29	1323476,29

## КАТАЛОГИ КООРДИНАТ ЗЕМЕЛЬНЫХ УЧАСТКОВ ЭТАП 1

<u>:ЗУ1</u>		
Обозначение характерных точек границ	Координаты, м	
	X	Y
1	2	3
1	505903,90	1326591,51
2	505893,98	1326566,44
3	505798,11	1326479,65
4	505754,23	1326439,92
5	505615,99	1326592,64
6	505660,62	1326633,04
7	505774,03	1326735,72



1	505903,90	1326591,51
<u>:3У2</u>		
<b>Обозначение характерных точек границ</b>	<b>Координаты, м</b>	
	<b>X</b>	<b>Y</b>
1	2	3
8	505748,53	1326763,89
9	505610,96	1326915,87
10	505565,00	1326874,26
11	505496,79	1326812,52
12	505452,91	1326772,79
13	505590,49	1326620,82
8	505748,53	1326763,89
<u>:3У3</u>		
<b>Обозначение характерных точек границ</b>	<b>Координаты, м</b>	
	<b>X</b>	<b>Y</b>
1	2	3
27	505953,70	1326621,67
28	505936,68	1326606,19
29	505924,87	1326588,50
30	505921,26	1326561,08
31	505910,36	1326525,05
32	505925,09	1326501,80
33	505914,78	1326461,63
34	505917,42	1326390,13
35	505908,70	1326345,75
36	505910,53	1326312,46
37	505929,90	1326268,34
38	505923,33	1326233,56
39	505915,55	1326198,41
40	505896,99	1326170,22
41	505874,64	1326145,99
42	505830,86	1326118,39
43	505817,95	1326129,79
44	505794,53	1326151,03
45	505786,17	1326151,39
46	505779,68	1326144,23
47	505795,40	1326097,80
48	505754,11	1326079,54
49	505652,58	1326071,83
50	505595,98	1326069,24
51	505572,37	1326096,63
52	505562,67	1326118,93
53	505563,85	1326145,52
54	505592,26	1326163,21
55	505591,46	1326175,60
56	505531,65	1326154,76

57	505447,73	1326102,33
58	505325,20	1326074,21
59	505295,08	1326022,81
60	505254,25	1325983,16
61	505186,82	1325954,98
62	505092,33	1326175,91
63	505079,63	1326168,14
64	504945,91	1326462,00
65	505654,21	1326951,08
27	505953,70	1326621,67
14	505748,53	1326763,89
15	505610,96	1326915,87
16	505565,00	1326874,26
17	505496,79	1326812,52
18	505452,91	1326772,79
19	505590,49	1326620,82
14	505748,53	1326763,89
20	505903,90	1326591,51
21	505893,98	1326566,44
22	505798,11	1326479,65
23	505754,23	1326439,92
24	505615,99	1326592,64
25	505660,62	1326633,04
26	505774,03	1326735,72
20	505903,90	1326591,51

## ЭТАП 2

<u>:ЗУ4</u>		
Обозначение характерных точек границ	Координаты, м	
	X	Y
1	2	3
1	505487,63	1323139,48
2	505491,96	1323141,47
3	505582,84	1323223,75
4	505443,87	1323374,29
5	505438,29	1323369,24
6	505381,46	1323338,88
1	505487,63	1323139,48
<u>:ЗУ5</u>		
Обозначение характерных точек границ	Координаты, м	
	X	Y
1	2	3
6	505381,46	1323338,88

7	505283,70	1323286,67
8	505278,04	1323269,96
9	505316,43	1323185,70
10	505343,78	1323137,25
11	505372,50	1323086,39
1	505487,63	1323139,48
6	505381,46	1323338,88
<u>:ЗУ6</u>		
<b>Обозначение характерных точек границ</b>	<b>Координаты, м</b>	
	<b>X</b>	<b>Y</b>
1	2	3
12	505513,98	1323125,23
13	505547,76	1323140,55
14	505608,43	1323195,47
15	505672,91	1323124,70
16	505417,41	1323006,89
17	505384,72	1323064,76
12	505513,98	1323125,23
<u>:ЗУ7</u>		
<b>Обозначение характерных точек границ</b>	<b>Координаты, м</b>	
	<b>X</b>	<b>Y</b>
1	2	3
18	505696,70	1323135,67
19	505816,17	1323190,76
20	505720,26	1323296,70
21	505627,42	1323212,67
22	505633,90	1323205,04
18	505696,70	1323135,67
<u>:ЗУ8</u>		
<b>Обозначение характерных точек границ</b>	<b>Координаты, м</b>	
	<b>X</b>	<b>Y</b>
1	2	3
23	505816,17	1323190,75
24	505910,02	1323234,02
25	505793,54	1323363,45
20	505720,26	1323296,70
23	505816,17	1323190,75
<u>:ЗУ9</u>		
<b>Обозначение характерных точек</b>	<b>Координаты, м</b>	

границ	X	Y
1	2	3
24	505910,02	1323234,02
26	505797,96	1323357,63
27	505793,27	1323362,80
28	505840,98	1323405,99
29	505886,58	1323447,26
30	506024,81	1323294,54
31	506006,45	1323277,92
32	506005,60	1323272,60
33	505974,65	1323258,33
34	505970,91	1323262,11
24	505910,02	1323234,02
<u>:ЗУ10</u>		
Обозначение характерных точек границ	<b>Координаты, м</b>	
	<b>X</b>	<b>Y</b>
1	2	3
35	505861,07	1323475,43
36	505723,49	1323627,41
37	505546,58	1323467,32
38	505684,06	1323315,44
35	505861,07	1323475,43
<u>:ЗУ11</u>		
Обозначение характерных точек границ	<b>Координаты, м</b>	
	<b>X</b>	<b>Y</b>
1	2	3
38	505684,06	1323315,44
39	505601,82	1323240,93
40	505465,82	1323394,15
37	505546,58	1323467,32
38	505684,06	1323315,44
<u>:ЗУ12</u>		
Обозначение характерных точек границ	<b>Координаты, м</b>	
	<b>X</b>	<b>Y</b>
1	2	3
41	505962,12	1323141,14
42	506036,30	1323175,08
43	506014,79	1323222,40
44	505940,45	1323188,06
41	505962,12	1323141,14

<u>:ЗУ13</u>		
Обозначение характерных точек границ	Координаты, м	
	X	Y
1	2	3
41	505962,12	1323141,14
45	505885,13	1323103,99
46	505862,96	1323152,05
44	505940,45	1323188,06
41	505962,12	1323141,14
<u>:ЗУ14</u>		
Обозначение характерных точек границ	Координаты, м	
	X	Y
1	2	3
45	505885,13	1323103,99
47	505828,94	1323084,00
48	505812,43	1323128,89
46	505862,96	1323152,05
45	505885,13	1323103,99
<u>:ЗУ15</u>		
Обозначение характерных точек границ	Координаты, м	
	X	Y
1	2	3
47	505828,94	1323084,00
49	505774,70	1323064,32
50	505756,82	1323102,99
48	505812,43	1323128,89
47	505828,94	1323084,00
<u>:ЗУ16</u>		
Обозначение характерных точек границ	Координаты, м	
	X	Y
1	2	3
49	505774,70	1323064,32
51	505740,02	1323042,75
52	505714,69	1323083,54
50	505756,82	1323102,99
49	505774,70	1323064,32
<u>:ЗУ17</u>		

Обозначение характерных точек границ	Координаты, м	
	X	Y
1	2	3
53	505725,26	1323033,25
54	505699,21	1323076,40
55	505674,49	1323064,88
56	505695,89	1323017,02
53	505725,26	1323033,25
<u>:ЗУ18</u>		
Обозначение характерных точек границ	Координаты, м	
	X	Y
1	2	3
56	505695,89	1323017,02
57	505628,49	1323000,60
58	505616,67	1323038,27
55	505674,49	1323064,88
56	505695,89	1323017,02
<u>:ЗУ19</u>		
Обозначение характерных точек границ	Координаты, м	
	X	Y
1	2	3
57	505628,49	1323000,60
59	505570,51	1322986,39
60	505563,47	1322984,66
61	505555,76	1323010,17
58	505616,67	1323038,27
57	505628,49	1323000,60
<u>:ЗУ20</u>		
Обозначение характерных точек границ	Координаты, м	
	X	Y
1	2	3
62	505449,39	1322958,76
63	505484,54	1322974,22
64	505493,06	1322942,57
65	505460,17	1322926,50
66	505445,05	1322956,13
62	505449,39	1322958,76
<u>:ЗУ21</u>		

Обозначение характерных точек границ	Координаты, м	
	Х	У
1	2	3
67	505518,50	1322917,30
68	505490,82	1322890,42
69	505487,98	1322889,53
70	505484,80	1322889,73
71	505481,43	1322891,56
65	505460,17	1322926,50
64	505493,06	1322942,57
67	505518,50	1322917,30
<u>:ЗУ22</u>		
Обозначение характерных точек границ	Координаты, м	
	Х	У
1	2	3
64	505493,06	1322942,57
63	505484,54	1322974,22
72	505544,26	1323001,53
73	505553,45	1322975,09
67	505518,50	1322917,30
64	505493,06	1322942,57
<u>:ЗУ23</u>		
Обозначение характерных точек границ	Координаты, м	
	Х	У
1	2	3
74	506187,79	1323151,90
75	506154,20	1323157,08
76	506148,30	1323156,57
77	506147,07	1323168,60
78	506103,30	1323258,38
79	506112,13	1323263,71
80	506108,63	1323271,04
81	506180,95	1323379,67
82	506195,68	1323356,42
83	506185,37	1323316,25
84	506188,01	1323244,75
85	506179,29	1323200,37
86	506181,12	1323167,08
74	506187,79	1323151,90
<u>:ЗУ24</u>		
Обозначение характерных точек	Координаты, м	

границ	X	Y
1	2	3
74	506187,79	1323151,90
75	506154,20	1323157,08
76	506148,30	1323156,57
87	506151,75	1323117,22
88	506199,96	1323120,18
89	506200,49	1323122,96
74	506187,79	1323151,90
<u>:ЗУ25</u>		
Обозначение характерных точек границ	Координаты, м	
	X	Y
1	2	3
88	506199,96	1323120,18
87	506151,75	1323117,22
90	506146,51	1323096,32
91	506193,20	1323084,35
92	506193,92	1323088,18
88	506199,96	1323120,18
<u>:ЗУ26</u>		
Обозначение характерных точек границ	Координаты, м	
	X	Y
1	2	3
93	506193,08	1323084,38
90	506146,51	1323096,32
94	506141,03	1323074,48
95	506186,85	1323056,23
93	506193,08	1323084,38
<u>:ЗУ27</u>		
Обозначение характерных точек границ	Координаты, м	
	X	Y
1	2	3
95	506186,85	1323056,23
94	506141,03	1323074,48
96	506131,90	1323054,45
97	506164,77	1323021,80
98	506167,58	1323024,84
99	506186,14	1323053,03
95	506186,85	1323056,23
<u>:ЗУ28</u>		



Обозначение характерных точек границ	Координаты, м	
	X	Y
1	2	3
96	506131,90	1323054,45
97	506164,77	1323021,80
100	506145,23	1323000,61
101	506112,01	1323034,43
96	506131,90	1323054,45
<u>:ЗУ29</u>		
Обозначение характерных точек границ	Координаты, м	
	X	Y
1	2	3
101	506112,01	1323034,43
100	506145,23	1323000,61
102	506101,42	1322973,91
103	506088,54	1322984,41
104	506074,90	1322996,78
105	506107,12	1323029,52
101	506112,01	1323034,43
<u>:ЗУ30</u>		
Обозначение характерных точек границ	Координаты, м	
	X	Y
1	2	3
105	506107,12	1323029,52
104	506074,90	1322996,78
106	506065,12	1323005,65
107	506082,81	1323047,95
108	506092,56	1323043,66
105	506107,12	1323029,52
<u>:ЗУ31</u>		
Обозначение характерных точек границ	Координаты, м	
	X	Y
1	2	3
106	506065,12	1323005,65
107	506082,81	1323047,95
109	506074,07	1323051,80
110	506050,31	1323052,74
111	506056,76	1323006,01
106	506065,12	1323005,65

<u>:ЗУ32</u>		
Обозначение характерных точек границ	Координаты, м	
	X	Y
1	2	3
111	506056,76	1323006,01
112	506055,74	1323004,88
113	506021,51	1323036,02
114	506028,41	1323043,58
110	506050,31	1323052,74
111	506056,76	1323006,01
<u>:ЗУ33</u>		
Обозначение характерных точек границ	Координаты, м	
	X	Y
1	2	3
112	506055,74	1323004,88
115	506050,27	1322998,85
116	506007,69	1323011,73
117	506011,61	1323025,18
113	506021,51	1323036,02
112	506055,74	1323004,88
<u>:ЗУ34</u>		
Обозначение характерных точек границ	Координаты, м	
	X	Y
1	2	3
115	506050,27	1322998,85
116	506007,69	1323011,73
118	506004,47	1323000,72
119	506009,48	1322980,71
120	506052,59	1322992,01
115	506050,27	1322998,85
<u>:ЗУ35</u>		
Обозначение характерных точек границ	Координаты, м	
	X	Y
1	2	3
119	506009,48	1322980,71
121	506010,89	1322975,10
122	506021,19	1322933,89
123	506024,70	1322934,16
124	506065,99	1322952,42

120	506052,59	1322992,01
119	506009,48	1322980,71
<u>:ЗУ36</u>		
<b>Обозначение характерных точек границ</b>	<b>Координаты, м</b>	
	<b>X</b>	<b>Y</b>
1	2	3
122	506021,19	1322933,89
121	506010,89	1322975,10
125	506003,26	1322973,42
126	505998,94	1322990,41
127	505981,93	1322986,31
128	505993,76	1322931,81
122	506021,19	1322933,89
<u>:ЗУ37</u>		
<b>Обозначение характерных точек границ</b>	<b>Координаты, м</b>	
	<b>X</b>	<b>Y</b>
1	2	3
127	505981,93	1322986,31
128	505993,76	1322931,81
129	505975,73	1322930,44
130	505963,82	1322981,95
127	505981,93	1322986,31
<u>:ЗУ38</u>		
<b>Обозначение характерных точек границ</b>	<b>Координаты, м</b>	
	<b>X</b>	<b>Y</b>
1	2	3
130	505963,82	1322981,95
129	505975,73	1322930,44
131	505955,27	1322928,89
132	505944,78	1322977,36
130	505963,82	1322981,95
<u>:ЗУ39</u>		
<b>Обозначение характерных точек границ</b>	<b>Координаты, м</b>	
	<b>X</b>	<b>Y</b>
1	2	3
132	505944,78	1322977,36
133	505926,87	1322973,04
134	505928,39	1322926,85
131	505955,27	1322928,89

132	505944,78	1322977,36
<u>:ЗУ40</u>		
<b>Обозначение характерных точек границ</b>	<b>Координаты, м</b>	
	<b>X</b>	<b>Y</b>
1	2	3
133	505926,87	1322973,04
135	505903,57	1322971,87
136	505905,94	1322925,66
137	505923,17	1322926,45
134	505928,39	1322926,85
133	505926,87	1322973,04
<u>:ЗУ41</u>		
<b>Обозначение характерных точек границ</b>	<b>Координаты, м</b>	
	<b>X</b>	<b>Y</b>
1	2	3
135	505903,57	1322971,87
138	505887,76	1322971,31
139	505881,93	1322966,28
140	505853,09	1322939,50
141	505866,57	1322923,86
136	505905,94	1322925,66
135	505903,57	1322971,87
<u>:ЗУ42</u>		
<b>Обозначение характерных точек границ</b>	<b>Координаты, м</b>	
	<b>X</b>	<b>Y</b>
1	2	3
138	505887,76	1322971,31
139	505881,93	1322966,28
140	505853,09	1322939,50
142	505851,47	1322941,38
143	505842,96	1322951,25
144	505833,26	1322973,55
145	505834,44	1323000,14
146	505855,02	1323012,95
147	505886,36	1322977,11
138	505887,76	1322971,31
<u>:ЗУ43</u>		
<b>Обозначение характерных точек границ</b>	<b>Координаты, м</b>	
	<b>X</b>	<b>Y</b>

1	2	3
147	505886,36	1322977,11
148	505910,02	1322997,61
149	505908,71	1323021,27
150	505862,85	1323017,83
146	505855,02	1323012,95
147	505886,36	1322977,11
<u>:ЗУ44</u>		
Обозначение характерных точек границ	<b>Координаты, м</b>	
	<b>X</b>	<b>Y</b>
1	2	3
149	505908,71	1323021,27
151	505907,45	1323044,04
152	505901,79	1323053,76
153	505862,05	1323030,22
150	505862,85	1323017,83
149	505908,71	1323021,27
<u>:ЗУ45</u>		
Обозначение характерных точек границ	<b>Координаты, м</b>	
	<b>X</b>	<b>Y</b>
1	2	3
152	505901,79	1323053,76
154	505876,96	1323039,05
155	505854,96	1323076,69
156	505880,46	1323085,58
157	505884,00	1323084,32
152	505901,79	1323053,76
<u>:ЗУ46</u>		
Обозначение характерных точек границ	<b>Координаты, м</b>	
	<b>X</b>	<b>Y</b>
1	2	3
154	505876,96	1323039,05
153	505862,05	1323030,22
158	505852,36	1323026,84
159	505837,22	1323070,51
155	505854,96	1323076,69
154	505876,96	1323039,05
<u>:ЗУ47</u>		
Обозначение характерных точек	<b>Координаты, м</b>	

границ	X	Y
1	2	3
158	505852,36	1323026,84
159	505837,22	1323070,51
160	505819,30	1323064,26
161	505834,76	1323020,71
158	505852,36	1323026,84
<u>:ЗУ48</u>		
Обозначение характерных точек границ	Координаты, м	
	X	Y
1	2	3
161	505834,76	1323020,71
162	505817,04	1323014,54
163	505801,90	1323058,20
160	505819,30	1323064,26
161	505834,76	1323020,71
<u>:ЗУ49</u>		
Обозначение характерных точек границ	Координаты, м	
	X	Y
1	2	3
162	505817,04	1323014,54
164	505802,24	1323009,38
165	505800,50	1323008,29
166	505780,21	1323050,09
167	505782,18	1323051,32
163	505801,90	1323058,20
162	505817,04	1323014,54
<u>:ЗУ50</u>		
Обозначение характерных точек границ	Координаты, м	
	X	Y
1	2	3
165	505800,50	1323008,29
168	505781,17	1322996,22
169	505757,27	1323035,75
166	505780,21	1323050,09
165	505800,50	1323008,29
<u>:ЗУ51</u>		
Обозначение характерных точек	Координаты, м	

границ	X	Y
1	2	3
168	505781,17	1322996,22
170	505761,33	1322983,82
171	505737,51	1323023,39
169	505757,27	1323035,75
168	505781,17	1322996,22
<u>:ЗУ52</u>		
Обозначение характерных точек границ	<b>Координаты, м</b>	
	<b>X</b>	<b>Y</b>
1	2	3
170	505761,33	1322983,82
172	505741,32	1322971,32
173	505716,94	1323010,50
171	505737,51	1323023,39
170	505761,33	1322983,82
<u>:ЗУ53</u>		
Обозначение характерных точек границ	<b>Координаты, м</b>	
	<b>X</b>	<b>Y</b>
1	2	3
172	505741,32	1322971,32
174	505718,32	1322956,95
175	505700,67	1323000,30
173	505716,94	1323010,50
172	505741,32	1322971,32
<u>:ЗУ54</u>		
Обозначение характерных точек границ	<b>Координаты, м</b>	
	<b>X</b>	<b>Y</b>
1	2	3
174	505718,32	1322956,95
176	505693,21	1322951,19
177	505682,96	1322996,23
175	505700,67	1323000,30
174	505718,32	1322956,95
<u>:ЗУ55</u>		
Обозначение характерных точек границ	<b>Координаты, м</b>	
	<b>X</b>	<b>Y</b>

1	2	3
176	505693,21	1322951,19
178	505671,38	1322946,18
179	505661,15	1322991,22
177	505682,96	1322996,23
176	505693,21	1322951,19
<u>:ЗУ56</u>		
Обозначение характерных точек границ	<b>Координаты, м</b>	
	<b>X</b>	<b>Y</b>
1	2	3
178	505671,38	1322946,18
180	505650,48	1322941,38
181	505639,80	1322986,32
179	505661,15	1322991,22
178	505671,38	1322946,18
<u>:ЗУ57</u>		
Обозначение характерных точек границ	<b>Координаты, м</b>	
	<b>X</b>	<b>Y</b>
1	2	3
180	505650,48	1322941,38
182	505629,03	1322936,46
183	505618,71	1322981,47
181	505639,80	1322986,32
180	505650,48	1322941,38
<u>:ЗУ58</u>		
Обозначение характерных точек границ	<b>Координаты, м</b>	
	<b>X</b>	<b>Y</b>
1	2	3
182	505629,03	1322936,46
184	505607,60	1322931,54
185	505597,41	1322976,58
183	505618,71	1322981,47
182	505629,03	1322936,46
<u>:ЗУ59</u>		
Обозначение характерных точек границ	<b>Координаты, м</b>	
	<b>X</b>	<b>Y</b>
1	2	3
184	505607,60	1322931,54
186	505595,79	1322928,83



187	505569,60	1322966,71
188	505576,50	1322971,77
185	505597,41	1322976,58
184	505607,60	1322931,54
<u>:ЗУ60</u>		
Обозначение характерных точек границ	<b>Координаты, м</b>	
	<b>X</b>	<b>Y</b>
1	2	3
186	505595,79	1322928,83
189	505590,86	1322920,42
190	505550,95	1322943,48
191	505560,82	1322960,26
187	505569,60	1322966,71
186	505595,79	1322928,83
<u>:ЗУ61</u>		
Обозначение характерных точек границ	<b>Координаты, м</b>	
	<b>X</b>	<b>Y</b>
1	2	3
190	505550,95	1322943,48
192	505539,82	1322924,58
193	505579,62	1322901,23
189	505590,86	1322920,42
190	505550,95	1322943,48
<u>:ЗУ62</u>		
Обозначение характерных точек границ	<b>Координаты, м</b>	
	<b>X</b>	<b>Y</b>
1	2	3
193	505579,62	1322901,23
194	505568,68	1322882,57
195	505529,16	1322906,46
192	505539,82	1322924,58
193	505579,62	1322901,23
<u>:ЗУ63</u>		
Обозначение характерных точек границ	<b>Координаты, м</b>	
	<b>X</b>	<b>Y</b>
1	2	3
194	505568,68	1322882,57
196	505565,67	1322877,43
197	505546,75	1322859,06

198	505514,47	1322892,15
195	505529,16	1322906,46
194	505568,68	1322882,57
<u>:ЗУ64</u>		
Обозначение характерных точек границ	<b>Координаты, м</b>	
	<b>X</b>	<b>Y</b>
1	2	3
197	505546,75	1322859,06
199	505529,85	1322842,64
200	505492,56	1322870,80
198	505514,47	1322892,15
197	505546,75	1322859,06
<u>:ЗУ65</u>		
Обозначение характерных точек границ	<b>Координаты, м</b>	
	<b>X</b>	<b>Y</b>
1	2	3
201	506106,81	1323054,98
202	506110,28	1323055,47
203	506118,32	1323063,59
204	506125,75	1323080,11
205	506127,44	1323086,92
206	506104,11	1323092,88
207	506090,66	1323061,99
201	506106,81	1323054,98
<u>:ЗУ66</u>		
Обозначение характерных точек границ	<b>Координаты, м</b>	
	<b>X</b>	<b>Y</b>
1	2	3
206	506104,11	1323092,88
208	506104,23	1323095,57
209	506072,30	1323096,94
210	506071,14	1323070,41
211	506073,32	1323067,27
212	506085,66	1323064,16
207	506090,66	1323061,99
206	506104,11	1323092,88
<u>:ЗУ67</u>		
Обозначение характерных точек границ	<b>Координаты, м</b>	
	<b>X</b>	<b>Y</b>

1	2	3
206	506104,11	1323092,88
205	506127,44	1323086,92
213	506135,29	1323118,56
214	506135,11	1323120,61
215	506105,36	1323121,89
208	506104,23	1323095,57
206	506104,11	1323092,88
<u>:ЗУ68</u>		
Обозначение характерных точек границ	<b>Координаты, м</b>	
	<b>X</b>	<b>Y</b>
1	2	3
215	506105,36	1323121,89
216	506102,40	1323154,27
217	506131,90	1323156,97
214	506135,11	1323120,61
215	506105,36	1323121,89
<u>:ЗУ69</u>		
Обозначение характерных точек границ	<b>Координаты, м</b>	
	<b>X</b>	<b>Y</b>
1	2	3
208	506104,23	1323095,57
209	506072,30	1323096,94
218	506073,44	1323123,26
215	506105,36	1323121,89
208	506104,23	1323095,57
<u>:ЗУ70</u>		
Обозначение характерных точек границ	<b>Координаты, м</b>	
	<b>X</b>	<b>Y</b>
1	2	3
215	506105,36	1323121,89
216	506102,40	1323154,27
219	506097,73	1323153,85
220	506066,27	1323139,32
221	506073,46	1323123,76
218	506073,44	1323123,26
215	506105,36	1323121,89
<u>:ЗУ71</u>		
Обозначение характерных точек	<b>Координаты, м</b>	

границ	X	Y
1	2	3
217	506131,90	1323156,97
222	506131,17	1323165,21
223	506120,78	1323187,53
224	506088,96	1323172,84
219	506097,73	1323153,85
216	506102,40	1323154,27
217	506131,90	1323156,97
<u>:ЗУ72</u>		
Обозначение характерных точек границ	<b>Координаты, м</b>	
	<b>X</b>	<b>Y</b>
1	2	3
223	506120,78	1323187,53
224	506088,96	1323172,84
225	506087,77	1323175,41
226	506077,78	1323197,05
227	506109,54	1323211,71
223	506120,78	1323187,53
<u>:ЗУ73</u>		
Обозначение характерных точек границ	<b>Координаты, м</b>	
	<b>X</b>	<b>Y</b>
1	2	3
226	506077,78	1323197,05
228	506066,87	1323220,70
229	506098,56	1323235,32
227	506109,54	1323211,71
226	506077,78	1323197,05
<u>:ЗУ74</u>		
Обозначение характерных точек границ	<b>Координаты, м</b>	
	<b>X</b>	<b>Y</b>
1	2	3
228	506066,87	1323220,70
229	506098,56	1323235,32
230	506087,43	1323259,24
231	506055,80	1323244,68
228	506066,87	1323220,70
<u>:ЗУ75</u>		
Обозначение характерных точек	<b>Координаты, м</b>	

границ	X	Y
1	2	3
228	506066,87	1323220,70
231	506055,80	1323244,68
232	506024,28	1323230,17
233	506035,37	1323206,16
228	506066,87	1323220,70
<u>:3У76</u>		
Обозначение характерных точек границ	<b>Координаты, м</b>	
	<b>X</b>	<b>Y</b>
1	2	3
226	506077,78	1323197,05
228	506066,87	1323220,70
233	506035,37	1323206,16
234	506046,30	1323182,52
226	506077,78	1323197,05
<u>:3У77</u>		
Обозначение характерных точек границ	<b>Координаты, м</b>	
	<b>X</b>	<b>Y</b>
1	2	3
225	506087,77	1323175,41
224	506088,96	1323172,84
219	506097,73	1323153,85
220	506066,27	1323139,32
235	506056,30	1323160,88
225	506087,77	1323175,41
<u>:3У78</u>		
Обозначение характерных точек границ	<b>Координаты, м</b>	
	<b>X</b>	<b>Y</b>
1	2	3
225	506087,77	1323175,41
226	506077,78	1323197,05
234	506046,30	1323182,52
235	506056,30	1323160,88
225	506087,77	1323175,41
<u>:3У79</u>		
Обозначение характерных точек	<b>Координаты, м</b>	

границ	X	Y
1	2	3
236	506056,90	1323069,42
237	506059,21	1323071,27
238	506060,29	1323097,58
239	506033,13	1323098,75
240	506027,06	1323095,95
241	506040,81	1323066,15
242	506040,94	1323066,20
236	506056,90	1323069,42
<u>:ЗУ80</u>		
Обозначение характерных точек границ	<b>Координаты, м</b>	
	<b>X</b>	<b>Y</b>
1	2	3
240	506027,06	1323095,95
243	506001,51	1323084,15
244	506013,41	1323058,13
245	506017,90	1323056,68
241	506040,81	1323066,15
240	506027,06	1323095,95
<u>:ЗУ81</u>		
Обозначение характерных точек границ	<b>Координаты, м</b>	
	<b>X</b>	<b>Y</b>
1	2	3
239	506033,13	1323098,75
246	506021,71	1323123,48
247	506053,43	1323138,12
248	506060,25	1323123,40
249	506061,18	1323119,00
238	506060,29	1323097,58
239	506033,13	1323098,75
<u>:ЗУ82</u>		
Обозначение характерных точек границ	<b>Координаты, м</b>	
	<b>X</b>	<b>Y</b>
1	2	3
239	506033,13	1323098,75
240	506027,06	1323095,95
243	506001,51	1323084,15
250	505990,18	1323108,92
246	506021,71	1323123,48
239	506033,13	1323098,75

<u>:ЗУ83</u>		
Обозначение характерных точек гранц	Координаты, м	
	X	Y
1	2	3
246	506021,71	1323123,48
251	506010,15	1323148,53
252	505981,52	1323135,08
253	505979,91	1323131,39
250	505990,18	1323108,92
246	506021,71	1323123,48
<u>:ЗУ84</u>		
Обозначение характерных точек гранц	Координаты, м	
	X	Y
1	2	3
246	506021,71	1323123,48
251	506010,15	1323148,53
254	506039,15	1323161,90
255	506043,05	1323160,52
247	506053,43	1323138,12
246	506021,71	1323123,48
<u>:ЗУ85</u>		
Обозначение характерных точек гранц	Координаты, м	
	X	Y
1	2	3
256	506004,07	1323040,46
257	506005,11	1323048,10
258	505998,93	1323061,52
259	505962,41	1323044,67
260	505963,13	1323031,80
261	505994,05	1323022,69
262	505995,90	1323029,06
263	506000,13	1323036,01
256	506004,07	1323040,46
<u>:ЗУ86</u>		
Обозначение характерных точек гранц	Координаты, м	
	X	Y
1	2	3
261	505994,05	1323022,69
264	505988,95	1323005,20

265	505986,66	1323003,26
266	505959,34	1322996,91
267	505951,92	1323029,22
260	505963,13	1323031,80
261	505994,05	1323022,69
<u>:ЗУ87</u>		
<b>Обозначение характерных точек границ</b>	<b>Координаты, м</b>	
	<b>X</b>	<b>Y</b>
1	2	3
268	505924,70	1323022,98
267	505951,92	1323029,22
266	505959,34	1322996,91
269	505932,49	1322990,67
270	505928,87	1322992,94
271	505925,75	1323006,36
268	505924,70	1323022,98
<u>:ЗУ88</u>		
<b>Обозначение характерных точек границ</b>	<b>Координаты, м</b>	
	<b>X</b>	<b>Y</b>
1	2	3
259	505962,41	1323044,67
260	505963,13	1323031,80
267	505951,92	1323029,22
268	505924,70	1323022,98
272	505923,43	1323043,14
273	505920,01	1323054,18
274	505951,34	1323068,65
259	505962,41	1323044,67
<u>:ЗУ89</u>		
<b>Обозначение характерных точек границ</b>	<b>Координаты, м</b>	
	<b>X</b>	<b>Y</b>
1	2	3
258	505998,93	1323061,52
275	505987,87	1323085,51
274	505951,34	1323068,65
259	505962,41	1323044,67
258	505998,93	1323061,52
<u>:ЗУ90</u>		
<b>Обозначение характерных точек</b>	<b>Координаты, м</b>	



границ	X	Y
1	2	3
275	505987,87	1323085,51
274	505951,34	1323068,65
276	505941,38	1323090,22
277	505977,93	1323107,09
275	505987,87	1323085,51
<u>:ЗУ91</u>		
Обозначение характерных точек границ	Координаты, м	
	X	Y
1	2	3
276	505941,38	1323090,22
277	505977,93	1323107,09
278	505969,07	1323126,31
279	505964,96	1323127,81
280	505931,25	1323112,17
276	505941,38	1323090,22
<u>:ЗУ92</u>		
Обозначение характерных точек границ	Координаты, м	
	X	Y
1	2	3
276	505941,38	1323090,22
274	505951,34	1323068,65
273	505920,01	1323054,18
281	505919,95	1323054,37
282	505908,07	1323074,84
276	505941,38	1323090,22
<u>:ЗУ93</u>		
Обозначение характерных точек границ	Координаты, м	
	X	Y
1	2	3
276	505941,38	1323090,22
280	505931,25	1323112,17
283	505899,01	1323097,20
284	505897,67	1323092,75
282	505908,07	1323074,84
276	505941,38	1323090,22
<u>:ЗУ94</u>		
Обозначение характерных точек	Координаты, м	

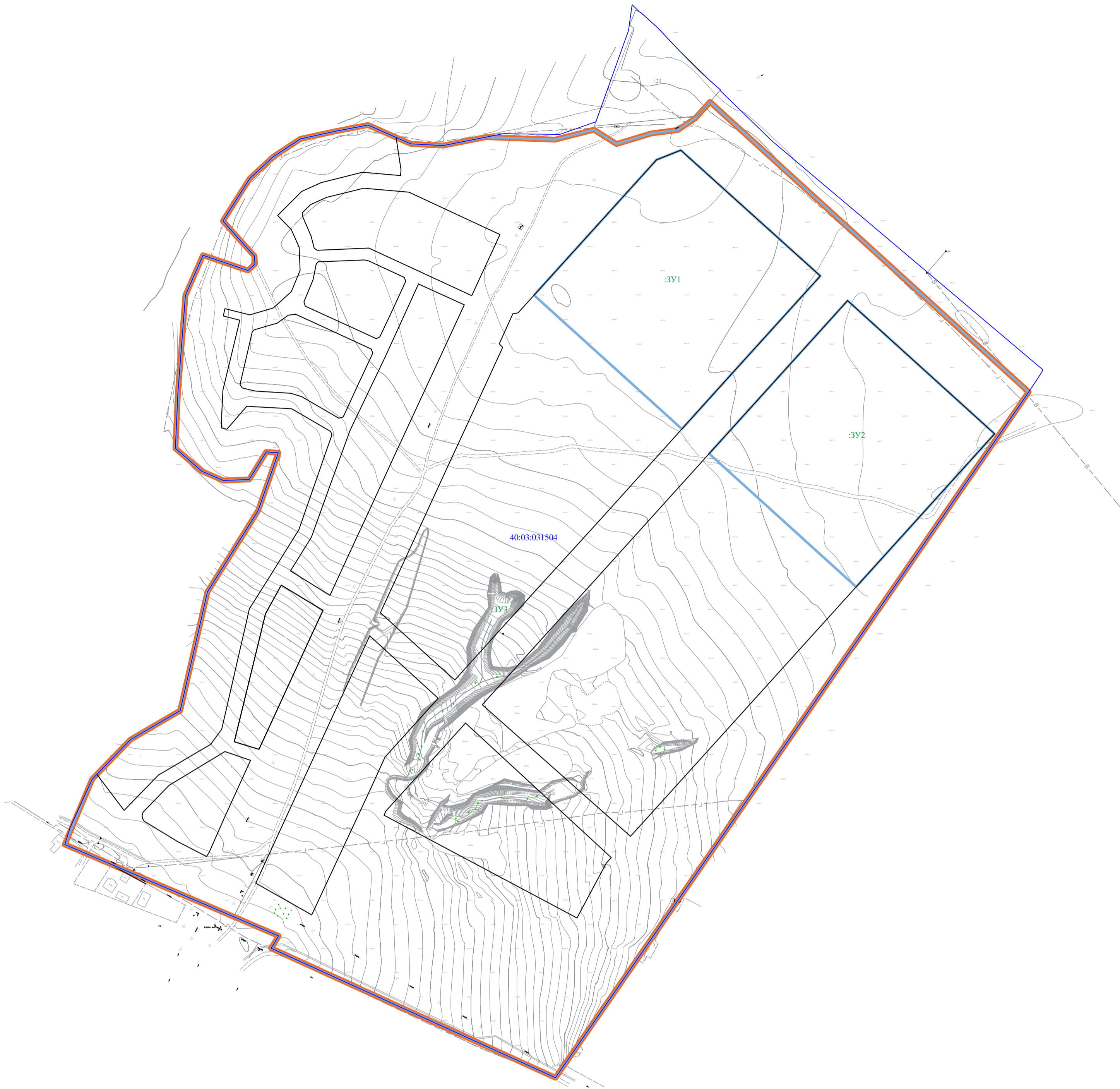
гранит	X	Y
1	2	3
81	506180,95	1323379,67
285	506191,85	1323415,70
286	506195,46	1323443,12
287	506207,27	1323460,81
288	506224,29	1323476,29
289	505924,80	1323805,70
290	505216,50	1323316,62
291	505350,22	1323022,76
292	505362,92	1323030,53
293	505457,41	1322809,60
294	505524,84	1322837,78
199	505529,85	1322842,64
200	505492,56	1322870,80
198	505514,47	1322892,15
195	505529,16	1322906,46
192	505539,82	1322924,58
190	505550,95	1322943,48
191	505560,82	1322960,26
187	505569,60	1322966,71
188	505576,50	1322971,77
185	505597,41	1322976,58
183	505618,71	1322981,47
181	505639,80	1322986,32
179	505661,15	1322991,22
177	505682,96	1322996,23
175	505700,67	1323000,30
173	505716,94	1323010,50
171	505737,51	1323023,39
169	505757,27	1323035,75
166	505780,21	1323050,09
167	505782,18	1323051,32
163	505801,90	1323058,20
160	505819,30	1323064,26
159	505837,22	1323070,51
155	505854,96	1323076,69
156	505880,46	1323085,58
157	505884,00	1323084,32
152	505901,79	1323053,76
151	505907,45	1323044,04
149	505908,71	1323021,27
148	505910,02	1322997,61
147	505886,36	1322977,11
138	505887,76	1322971,31
135	505903,57	1322971,87
133	505926,87	1322973,04
132	505944,78	1322977,36
130	505963,82	1322981,95
127	505981,93	1322986,31
126	505998,94	1322990,41
125	506003,26	1322973,42

121	506010,89	1322975,10
119	506009,48	1322980,71
118	506004,47	1323000,72
116	506007,69	1323011,73
117	506011,61	1323025,18
113	506021,51	1323036,02
114	506028,41	1323043,58
110	506050,31	1323052,74
109	506074,07	1323051,80
107	506082,81	1323047,95
108	506092,56	1323043,66
105	506107,12	1323029,52
101	506112,01	1323034,43
96	506131,90	1323054,45
94	506141,03	1323074,48
90	506146,51	1323096,32
87	506151,75	1323117,22
76	506148,30	1323156,57
77	506147,07	1323168,60
78	506103,30	1323258,38
79	506112,13	1323263,71
80	506108,63	1323271,04
81	506180,95	1323379,67
295	506174,49	1323446,13
296	506164,57	1323421,06
30	506024,81	1323294,54
31	506006,45	1323277,92
32	506005,60	1323272,60
297	505974,51	1323258,47
34	505970,91	1323262,11
24	505910,02	1323234,02
23	505816,17	1323190,75
298	505747,12	1323158,92
18	505696,70	1323135,67
22	505633,90	1323205,04
21	505627,42	1323212,67
20	505720,26	1323296,70
25	505793,54	1323363,45
29	505886,58	1323447,26
299	505931,21	1323487,66
300	506044,62	1323590,34
295	506174,49	1323446,13
301	506019,12	1323618,51
35	505861,07	1323475,43
38	505684,06	1323315,44
39	505601,82	1323240,93
40	505465,82	1323394,15
37	505546,58	1323467,32
36	505723,49	1323627,41
302	505881,55	1323770,49
301	506019,12	1323618,51



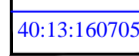
15	505672,91	1323124,70
16	505417,41	1323006,89
17	505384,72	1323064,76
12	505513,98	1323125,23
13	505547,76	1323140,55
14	505608,43	1323195,47
15	505672,91	1323124,70
72	505544,26	1323001,53
73	505553,45	1322975,09
67	505518,50	1322917,30
68	505490,82	1322890,42
69	505487,98	1322889,53
70	505484,80	1322889,73
71	505481,43	1322891,56
65	505460,17	1322926,50
66	505445,05	1322956,13
62	505449,39	1322958,76
63	505484,54	1322974,22
72	505544,26	1323001,53
204	506125,75	1323080,11
203	506118,32	1323063,59
202	506110,28	1323055,47
201	506106,81	1323054,98
212	506085,66	1323064,16
211	506073,32	1323067,27
210	506071,14	1323070,41
221	506073,46	1323123,76
232	506024,28	1323230,17
230	506087,43	1323259,24
222	506131,17	1323165,21
213	506135,29	1323118,56
204	506125,75	1323080,11
237	506059,21	1323071,27
238	506060,29	1323097,58
249	506061,18	1323119,00
248	506060,25	1323123,40
247	506053,43	1323138,12
255	506043,05	1323160,52
254	506039,15	1323161,90
251	506010,15	1323148,53
252	505981,52	1323135,08
253	505979,91	1323131,39
250	505990,18	1323108,92
243	506001,51	1323084,15
244	506013,41	1323058,13
245	506017,90	1323056,68
241	506040,81	1323066,15
236	506056,90	1323069,42
237	506059,21	1323071,27
42	506036,30	1323175,08

43	506014,79	1323222,40
44	505940,45	1323188,06
46	505862,96	1323152,05
48	505812,43	1323128,89
50	505756,82	1323102,99
52	505714,69	1323083,54
51	505740,02	1323042,75
49	505774,70	1323064,32
47	505828,94	1323084,00
303	505884,97	1323104,33
41	505962,12	1323141,14
42	506036,30	1323175,08
257	506005,11	1323048,10
256	506004,07	1323040,46
262	505995,90	1323029,06
261	505994,05	1323022,69
264	505988,95	1323005,20
265	505986,66	1323003,26
266	505959,34	1322996,91
269	505932,49	1322990,67
270	505928,87	1322992,94
271	505925,75	1323006,36
268	505924,70	1323022,98
272	505923,43	1323043,14
281	505919,95	1323054,37
282	505908,07	1323074,84
284	505897,67	1323092,75
283	505899,01	1323097,20
280	505931,25	1323112,17
279	505964,96	1323127,81
278	505969,07	1323126,31
277	505977,93	1323107,09
275	505987,87	1323085,51
258	505998,93	1323061,52
257	506005,11	1323048,10
53	505725,26	1323033,25
56	505695,89	1323017,02
57	505628,49	1323000,60
304	505563,45	1322984,75
61	505555,76	1323010,17
58	505616,67	1323038,27
55	505674,49	1323064,88
54	505699,21	1323076,40
53	505725,26	1323033,25
3	505582,84	1323223,75
2	505491,96	1323141,47
1	505487,63	1323139,48
11	505372,50	1323086,39
9	505316,43	1323185,70
8	505278,04	1323269,96
7	505283,70	1323286,67

6	505381,46	1323338,88
5	505438,29	1323369,24
4	505443,87	1323374,29
3	505582,84	1323223,75
295	506174,49	1323446,13
296	506164,57	1323421,06
305	506068,70	1323334,27
30	506024,81	1323294,54
29	505886,58	1323447,26
299	505931,21	1323487,66
300	506044,62	1323590,34
295	506174,49	1323446,13
301	506019,12	1323618,51
302	505881,55	1323770,49
306	505835,58	1323728,88
307	505767,38	1323667,14
36	505723,49	1323627,41
35	505861,07	1323475,43
301	506019,12	1323618,51
295	506174,49	1323446,13
296	506164,57	1323421,06
305	506068,70	1323334,27
30	506024,81	1323294,54
29	505886,58	1323447,26
299	505931,21	1323487,66
300	506044,62	1323590,34
295	506174,49	1323446,13
301	506019,12	1323618,51
302	505881,55	1323770,49
306	505835,58	1323728,88
307	505767,38	1323667,14
36	505723,49	1323627,41
35	505861,07	1323475,43
301	506019,12	1323618,51



**УСЛОВНЫЕ ОБОЗНАЧЕНИЯ:**

-  границы территории проекта планировки территории
-  обозначение и границы земельного участка
-  квартал

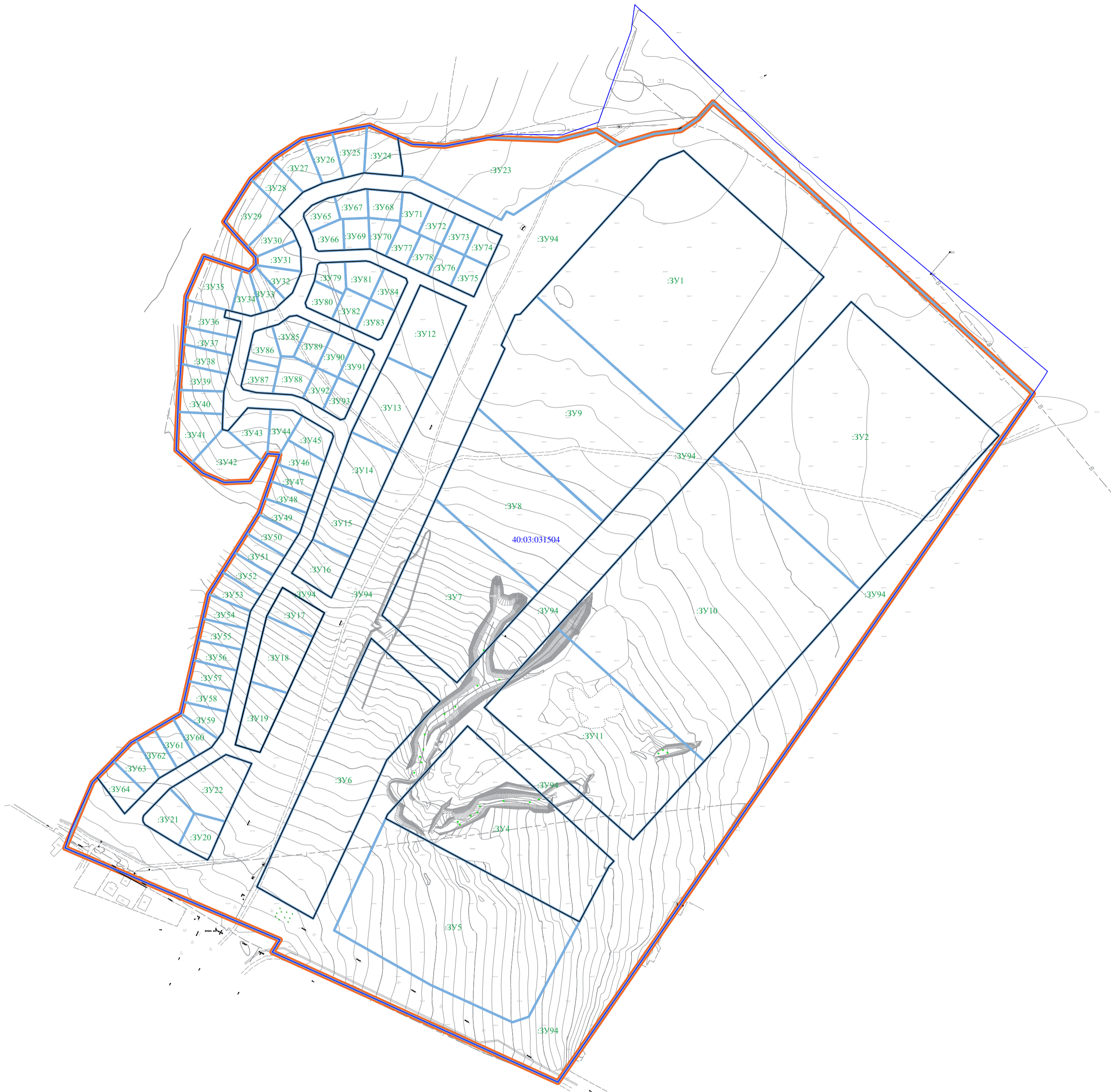
**Образование (частей) земельных участков**

-  образуемые земельные участки

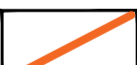

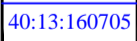
**Красные линии:**

-  устанавливаемые красные линии

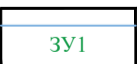
				Проект планировки и проект межевания территории в границах земельного участка с кадастровым номером 40:03:031504:17, пл. 60 га, в районе ул. Боровская и ул. Дзержинского в г. Балабаново		
Изм	Лист	№ докум.	Подпись	Дата		
Разраб.					Основная часть проекта планировки территории	Стадия
Пров.						ПП
						Лист
						1
						Листов
						2
Чертеж межевания территории. Этап 1 (М 1:3000)						ООО КАДГЕОКАЛУГА



**УСЛОВНЫЕ ОБОЗНАЧЕНИЯ:**

-  границы территории проекта планировки территории
-  :16 обозначение и границы земельного участка
-  40:13:160705 квартал

**Образование (частей) земельных участков**

-  :ЗУ1 образуемые земельные участки

**Красные линии:**

-  устанавливаемые красные линии

				Проект планировки и проект межевания территории в границах земельного участка с кадастровым номером 40:03:031504:17, пл. 60 га, в районе ул. Боровская и ул. Дзержинского в г. Балабаново			
Изм	Лист	№ докум.	Подпись	Дата			
Разраб.					Основная часть проекта планировки территории	Стадия	
Пров.						ПП	Лист
					Чертеж межевания территории. Этап 2 (М 1:3000)	2	Листов
						ООО КАДГЕОКАЛУГА	2