
«Проект планировки и проект межевания территории в границах земельного участка с кадастровым номером 40:03:031504:17, пл. 60 га, в районе ул. Боровская и ул. Дзержинского в г. Балабаново»

**ПРОЕКТ ПЛАНИРОВКИ ТЕРРИТОРИИ
ОСНОВНАЯ ЧАСТЬ**

Генеральный директор ООО «СЗ Надия Холдинг»

Гаджибеков Х.М.

Директор ООО «КадГеоКалуга»

Чумак В.А.

Калуга 2022 г.

ПОЛОЖЕНИЕ О ХАРАКТЕРИСТИКАХ ПЛАНИРУЕМОГО РАЗВИТИЯ ТЕРРИТОРИИ, В ТОМ ЧИСЛЕ О ПЛОТНОСТИ И ПАРАМЕТРАХ ЗАСТРОЙКИ ТЕРРИТОРИИ (В ПРЕДЕЛАХ, УСТАНОВЛЕННЫХ ГРАДОСТРОИТЕЛЬНЫМ РЕГЛАМЕНТОМ), О ХАРАКТЕРИСТИКАХ ОБЪЕКТОВ КАПИТАЛЬНОГО СТРОИТЕЛЬСТВА ЖИЛОГО, ОБЩЕСТВЕННО-ДЕЛОВОГО И ИНОГО НАЗНАЧЕНИЯ И НЕОБХОДИМЫХ ДЛЯ ФУНКЦИОНИРОВАНИЯ ТАКИХ ОБЪЕКТОВ И ОБЕСПЕЧЕНИЯ ЖИЗНЕДЕЯТЕЛЬНОСТИ ГРАЖДАН И ОБЪЕКТОВ КОММУНАЛЬНОЙ, ТРАНСПОРТНОЙ, СОЦИАЛЬНОЙ ИНФРАСТРУКТУР, НЕОБХОДИМЫХ ДЛЯ РАЗВИТИЯ ТЕРРИТОРИИ В ГРАНИЦАХ ЭЛЕМЕНТА ПЛАНИРОВОЧНОЙ СТРУКТУРЫ

1. Плотность застройки

Проектом планировки планируется размещение 70 земельных участков под индивидуальное жилищное строительство, 11 земельных участков под малоэтажную многоквартирную жилую застройку, 6 земельных участков для многоэтажной жилой застройки (высотная застройка), 1 участок под улично-дорожную сеть, 2 земельных участка для образования и просвещения, 1 участок под автостоянку, 2 земельных участка общего пользования.

При определении параметров планируемого жилищного строительства соблюдались нормативные показатели плотности застройки участков территориальных зон, установленные «СП 42.13330.2016. Свод правил. Градостроительство. Планировка и застройка городских и сельских поселений. Актуализированная редакция СНиП 2.07.01-89*» (утв. Приказом Минстроя России от 30.12.2016 № 1034/пр.).

Показатели плотности застройки многоквартирными многоэтажными жилыми домами согласно СП 42.13330.2016 не могут превышать:

- коэффициент застройки – 0,4;
- коэффициент плотности застройки – 1,2.

Показатели плотности застройки для индивидуального жилищного строительства согласно СП 42.13330.2016 не могут превышать:

- коэффициент застройки – 0,2;
- коэффициент плотности застройки – 0,4.

Полученные показатели не превышают показатели, установленные «СП 42.13330.2016» Свод правил. Градостроительство. Планировка и застройка городских и сельских поселений. Актуализированная редакция СНиП 2.07.01-89*».

2. Параметры застройки территории

2.1. Параметры застройки жилыми домами

Проектом планировки планируется размещение 70 индивидуальных жилых дома, 11 домов под малоэтажную многоквартирную жилую застройку, 6 многоэтажных многоквартирных жилых домов.

Предельные (максимальные и (или) минимальные) размеры ЗУ и параметры разрешенного строительства, реконструкции ОКС, расположенных в зоне Ж-1

Таблица 1

Наименование вида разрешенного использования	Минимальная и максимальная площадь ЗУ (кв.м)	Минимальный отступ от границы ЗУ в целях определения мест допустимого размещения ОКС (м)	Максимальный процент застройки (%)	Предельное количество этажей/предельная высота зданий, строений (м)
1	2	3	4	5
Основные виды разрешенного использования				
Для индивидуального жилищного строительства	400 и 2000	3	50	3/20

Предельные (максимальные и (или) минимальные) размеры ЗУ и параметры разрешенного строительства, реконструкции ОКС, расположенных в зоне Ж-4

Таблица 2

Наименование вида разрешенного использования	Минимальная и максимальная площадь ЗУ (кв.м)	Минимальный отступ от границы ЗУ в целях определения мест допустимого размещения ОКС (м)	Максимальный процент застройки (%)	Предельное количество этажей/предельная высота зданий, строений (м)
1	2	3	4	5
Основные виды разрешенного использования				
Малоэтажная многоквартирная жилая застройка	**	3	60	4/25
Многоэтажная жилая застройка (высотная застройка)	**	**	30	17/*

* Не устанавливается (определяется проектной документацией в соответствии с действующим законодательством);

** для формирования ЗУ под существующими объектами (кроме многоквартирных жилых домов) – размер земельного участка принимается в границах фактического землепользования; для вновь возводимых объектов (в т.ч. многоквартирных жилых домов) определяется проектом планировки территории; в целях формирования ЗУ под существующими многоквартирными жилыми домами – в соответствии с проектом межевания и действующим законодательством.

Параметры планируемой застройки жилыми домами

Таблица 3

№ объекта	Предельное	Минималь-	Площадь	Максималь-	Кoeffици-	Кoeffици-
-----------	------------	-----------	---------	------------	-----------	-----------

недвижимост и	количество этажей	ный отступ от границы ЗУ в целях определения мест допустимого размещения ОКС (м)	зоны планируемо го размещения индивидуал ь-ного жилого дома (кв.м)	ный процент застройки (%)	ент застройки	ент плотности застройки
1	2	3	4	5	6	7
1	3	3	536	50	0,2	0,4
2	3	3	525	50	0,2	0,4
3	3	3	542	50	0,2	0,4
4	3	3	528	50	0,2	0,4
5	3	3	671	50	0,2	0,4
6	3	3	555	50	0,2	0,4
7	3	3	606	50	0,2	0,4
8	3	3	509	50	0,2	0,4
9	3	3	600	50	0,2	0,4
10	3	3	511	50	0,2	0,4
11	3	3	580	50	0,2	0,4
12	3	3	575	50	0,2	0,4
13	3	3	589	50	0,2	0,4
14	3	3	586	50	0,2	0,4
15	3	3	623	50	0,2	0,4
16	3	3	762	50	0,2	0,4
17	3	3	495	50	0,2	0,4
18	3	3	581	50	0,2	0,4
19	3	3	611	50	0,2	0,4
20	3	3	615	50	0,2	0,4
21	3	3	1148	50	0,2	0,4
22	3	3	946	50	0,2	0,4
23	3	3	833	50	0,2	0,4
24	3	3	1061	50	0,2	0,4
25	3	3	920	50	0,2	0,4
26	3	3	1616	50	0,2	0,4

27	3	3	645	50	0,2	0,4
28	3	3	596	50	0,2	0,4
29	3	3	467	50	0,2	0,4
30	3	3	492	50	0,2	0,4
31	3	3	519	50	0,2	0,4
32	3	3	1597	50	0,2	0,4
33	3	3	915	50	0,2	0,4
34	3	3	592	50	0,2	0,4
35	3	3	630	50	0,2	0,4
36	3	3	692	50	0,2	0,4
37	3	3	681	50	0,2	0,4
38	3	3	1299	50	0,2	0,4
39	3	3	1845	50	0,2	0,4
40	3	3	1046	50	0,2	0,4
41	3	3	689	50	0,2	0,4
42	3	3	792	50	0,2	0,4
43	3	3	676	50	0,2	0,4
44	3	3	515	50	0,2	0,4
45	3	3	507	50	0,2	0,4
46	3	3	660	50	0,2	0,4
47	3	3	674	50	0,2	0,4
48	3	3	699	50	0,2	0,4
49	3	3	608	50	0,2	0,4
50	3	3	623	50	0,2	0,4
51	3	3	576	50	0,2	0,4
52	3	3	525	50	0,2	0,4
53	3	3	919	50	0,2	0,4
54	3	3	653	50	0,2	0,4
55	3	3	581	50	0,2	0,4
56	3	3	760	50	0,2	0,4

57	3	3	697	50	0,2	0,4
58	3	3	721	50	0,2	0,4
59	3	3	687	50	0,2	0,4
60	3	3	640	50	0,2	0,4
61	3	3	659	50	0,2	0,4
62	3	3	630	50	0,2	0,4
63	3	3	636	50	0,2	0,4
64	3	3	640	50	0,2	0,4
65	3	3	604	50	0,2	0,4
66	3	3	562	50	0,2	0,4
67	3	3	646	50	0,2	0,4
68	3	3	615	50	0,2	0,4
69	3	3	821	50	0,2	0,4
70	3	3	846	50	0,2	0,4
71	4	3	3471	60	0,2	0,4
72	4	3	3679	60	0,2	0,4
73	4	3	2286	60	0,2	0,4
74	4	3	2094	60	0,2	0,4
75	4	3	1471	60	0,2	0,4
76	4	3	1105	60	0,2	0,4
77	4	3	2397	60	0,2	0,4
78	4	3	1640	60	0,2	0,4
79	4	3	2531	60	0,2	0,4
80	4	3	1240	60	0,2	0,4
81	4	3	921	60	0,2	0,4
82	19	3	41267	30	0,4	1,2
83	19	3	22550	30	0,4	1,2
84	19	3	41230	30	0,4	1,2
85	19	3	46270	30	0,4	1,2
86	19	3	20677	30	0,4	1,2

87	19	3	19297	30	0,4	1,2
----	----	---	-------	----	-----	-----

2.2. Параметры планируемых объектов образования

Таблица 4

Вид разрешенного использования	Минимальная площадь ЗУ (кв.м)	Минимальный отступ от границ земельных участков в целях определения мест допустимого размещения зданий, строений, сооружений, за пределами которых запрещено строительство зданий, строений, сооружений (м)	Максимальный процент застройки (%)	Предельное количество этажей
Дошкольное, начальное и среднее общее образование	1320 (для дошкольной образовательной организации); 2200 (для общеобразовательной организации)	6 (от границ не смежных с красными линиями улиц и проездов); 25 (от границ смежных с красными линиями улиц и проездов до объектов начального и среднего общего образования)	50	3

Проектом планировки территории предусмотрено строительство образовательных учреждений: дошкольное образование – два детский сада 420 мест. Потребность в местах объектов образования составляет:

- дошкольной образовательной организацией 410 мест;
- общеобразовательной организации 802 места.

В соответствии с проектом планируется образование земельного участка с целью строительства детского сада.

Площади планируемых земельных участков полностью удовлетворяют потребности.

На территории соседней с территорией проектирования функционирует школа. А также планируется строительство школы. Существующая и планируемая школы будут полностью удовлетворять потребности планируемой застройки.

2.3. Параметры планируемых объектов торговли

Согласно «СП 42.13330.2016. Свод правил. Градостроительство. Планировка и застройка городских и сельских поселений. Актуализированная редакция СНиП 2.07.01-89*» (утв. Приказом Минстроя России от 30.12.2016 № 1034/пр.) учреждения и предприятия обслуживания в сельских поселениях следует размещать из расчета обеспечения жителей каждого поселения услугами первой необходимости в пределах пешеходной доступности, не более 30 мин. Радиус обслуживания объектов торговли в сельских поселениях 2000 м.

Планируется сдача в аренду коммерческой нежилой площади первых этажей многоэтажных жилых домов.

2.4. Параметры планируемых объектов инженерной инфраструктуры и зон планируемого размещения объектов инженерной инфраструктуры

Параметры установлены согласно техническим регламентам, местным нормативам градостроительного проектирования и Правилам землепользования и застройки муниципального образования «город Балабаново» Боровского района, Калужской области (в редакции решений Городской Думы от 23.04.2015 г. № 23-Д, от 25.08.2016 г. № 53-Д, от 29.09.2016 г. № 66-Д, от 26.01.2017 г. № 01-Д, от 27.09.2018 г. № 66-Д, от 11.11.2019 г. № 62-Д, от 13.05.2021 г №19-д, от 28.04.2022 г №17-д).

Таблица 5

Наименование объекта	Площадь зоны планируемого ОКС, кв.м	Мощность объекта инженерной инфраструктуры
1	2	3
ГРПШ	35	0,6кВт/кв.см
ТП	49	10/0,4кВ

Места строительства и технические параметры объектов инженерной инфраструктуры уточняются на последующих стадиях проектирования после получения технических условий.

3. Характеристики объектов коммунальной, транспортной и социальной инфраструктур

3.1. Характеристики планируемых объектов коммунальной инфраструктуры

Водоснабжение

Точка подключения и технические параметры, необходимые для подключения потребителей, уточняются на последующих стадиях проектирования после получения технических условий.

Общий расход воды из системы хозяйственно-питьевого водопровода потребителями всех планируемых к строительству объектов капитального строительства определяется на стадии архитектурного - строительного проектирования.

Планируется размещение сетей хозяйственно-питьевого и противопожарного водопровода вдоль планируемых улиц и проездов в соответствии с зоной планируемого размещения.

Противопожарные мероприятия: система пожаротушения низкого давления с подачей воды через гидранты.

Водоотведение

В соответствии с проектом планировки территории для строительства объекта хозяйственно-бытовой канализации и КНС по улицам Октябрьская, Речная, Колхозная г. Балабаново, утвержденным постановлением от 20.08.2020г. №296 планируется строительство канализационной напорной сети.

Ливневая канализация

Отведение поверхностных стоков с территории планируемой застройки предусматривается по планируемым сетям водоотведения вдоль проездов.

Теплоснабжение

Теплоснабжение планируемых объектов капитального строительства – автономное для каждого дома в отдельности (пристроенная котельная), АОГВ.

Газоснабжение

Точка подключения и технические параметры, необходимые для подключения потребителей, уточняются на последующих стадиях проектирования после получения технических условий.

Планируется размещение сетей газопровода низкого давления вдоль планируемых улиц в соответствии с зоной планируемого размещения

Планируется размещение ГРПШ, площадь участка составляет 35 кв.м, ориентировочное входное давление 0,6 Мпа.

Электроснабжение

Планируется размещение трех трансформаторных подстанций и сетей электроснабжения.

Точка подключения и технические параметры, необходимые для подключения потребителей, уточняются на последующих стадиях проектирования после получения технических условий.

4.2. Характеристика линейных объектов транспортной инфраструктуры

Для транспортного обслуживания образуемых земельных участков планируется размещение местных улиц и проездов.

Характеристики объектов транспортной инфраструктуры приняты в соответствии с Таблицей 11.3 и 11.4 «СП 42.13330.2016. Свод правил. Градостроительство. Планировка и застройка городских и сельских поселений. Актуализированная редакция СНиП 2.07.01-89*».

Таблица 6

Категории сельских улиц и дорог	Расчетная скорость движения, км/ч	Ширина полосы движения, м	Число полос движения (суммарно в двух направлениях)	Наименьший радиус кривых в плане виража, м	Наибольший продольный уклон, ‰	Наименьший радиус вертикальной выпуклой кривой, м	Наименьший радиус вертикальной вогнутой кривой, м	Ширина пешеходной части тротуара, м
1	2	3	4	5	6	7	8	9
Местные улицы	40	3,0	2	80	80	600	250	1,5
Местные дороги	30	3,0	2	40	80	600	200	1,0 (допускается устраивать с одной стороны)
Проезды	30	4,5	1	40	80	600	200	-

ПОЛОЖЕНИЯ ОБ ОЧЕРЕДНОСТИ ПЛАНИРУЕМОГО РАЗВИТИЯ ТЕРРИТОРИИ, СОДЕРЖАЩИЕ ЭТАПЫ ПРОЕКТИРОВАНИЯ, СТРОИТЕЛЬСТВА, РЕКОНСТРУКЦИИ ОБЪЕКТОВ КАПИТАЛЬНОГО СТРОИТЕЛЬСТВА ЖИЛОГО, ОБЩЕСТВЕННО-ДЕЛОВОГО И ИНОГО НАЗНАЧЕНИЯ И ЭТАПЫ СТРОИТЕЛЬСТВА, РЕКОНСТРУКЦИИ

НЕОБХОДИМЫХ ДЛЯ ФУНКЦИОНИРОВАНИЯ ТАКИХ ОБЪЕКТОВ И ОБЕСПЕЧЕНИЯ ЖИЗНЕДЕЯТЕЛЬНОСТИ ГРАЖДАН ОБЪЕКТОВ КОММУНАЛЬНОЙ, ТРАНСПОРТНОЙ, СОЦИАЛЬНОЙ ИНФРАСТРУКТУР

Проектом планировки территории предполагается размещение следующих объектов капитального строительства: многоквартирных жилых домов, торгово-развлекательного центра, придомовых игровых площадок, лесопарковой зоны.

Точки подключения и технические параметры, необходимые для подключения потребителей всех планируемых объектов капитального строительства уточняются на последующих стадиях проектирования после получения технических условий.

Требуется выполнить инженерные изыскания и разработать проектную и рабочую документацию на каждый планируемый к размещению объект.

Строительство объектов коммунальной, транспортной, социальной инфраструктур, необходимых для функционирования объектов капитального строительства различного назначения и обеспечения жизнедеятельности граждан, должно предусматриваться постепенно, по мере роста необходимости введенных объектов.

Последовательность возведения объектов капитального строительства различного назначения планируется на усмотрение заказчика.

Приложение 1

Каталоги координат зоны планируемого размещения ОКС

Зона планируемого размещения Жилищного строительства и социальной инфраструктуры

ЗПР1		
Обозначение характерных точек границ	Координаты, м	
	Существующие координаты, м	
	Х	У
1	2	3
1	506171,02	1323445,50
2	506162,04	1323422,81
3	506066,69	1323336,50
4	506025,02	1323298,78
5	505890,81	1323447,05
6	505933,22	1323485,44
7	506044,40	1323586,10
1	506171,02	1323445,50
ЗПР2		
Обозначение характерных точек границ	Координаты, м	
	Существующие координаты, м	
	Х	У
1	2	3
8	505910,76	1323237,67
9	505800,18	1323359,65
10	505797,51	1323362,59
11	505842,99	1323403,77
12	505886,37	1323443,03
13	506020,58	1323294,75
14	506003,65	1323279,43
15	506002,89	1323274,65
16	505975,31	1323261,93
17	505971,57	1323265,71
8	505910,76	1323237,67
ЗПР3		
Обозначение характерных точек границ	Координаты, м	
	Существующие координаты, м	
	Х	У

1	2	3
18	505816,91	1323194,40
19	505905,06	1323235,04
20	505793,33	1323359,20
21	505724,49	1323296,50
18	505816,91	1323194,40
ЗПР4		
Обозначение характерных точек границ	Координаты, м	
	Существующие координаты, м	
	X	Y
1	2	3
22	505697,45	1323139,32
23	505811,20	1323191,77
24	505720,05	1323292,47
25	505631,59	1323212,39
26	505636,16	1323207,02
22	505697,45	1323139,32
ЗПР5		
Обозначение характерных точек границ	Координаты, м	
	Существующие координаты, м	
	X	Y
1	2	3
27	505679,82	1323315,65
28	505602,05	1323245,19
29	505470,03	1323393,92
30	505546,37	1323463,08
27	505679,82	1323315,65
ЗПР6		
Обозначение характерных точек границ	Координаты, м	
	Существующие координаты, м	
	X	Y
1	2	3
31	505856,84	1323475,65
32	505723,28	1323623,17
33	505550,82	1323467,11
34	505684,27	1323319,68
31	505856,84	1323475,65
ЗПР7		
Обозначение характерных точек границ	Координаты, м	
	Существующие координаты, м	

	X	Y
1	2	3
35	505488,95	1323143,39
36	505490,29	1323144,01
37	505578,58	1323223,94
38	505443,68	1323370,07
39	505440,03	1323366,77
40	505385,52	1323337,65
35	505488,95	1323143,39
ЗПР8		
Обозначение характерных точек границ	Координаты, м	
	Существующие координаты, м	
	X	Y
1	2	3
41	506014,88	1323618,72
42	505881,34	1323766,25
43	505837,60	1323726,65
44	505769,39	1323664,91
45	505727,73	1323627,20
46	505861,28	1323479,67
41	506014,88	1323618,72
ЗПР9		
Обозначение характерных точек границ	Координаты, м	
	Существующие координаты, м	
	X	Y
1	2	3
47	505515,23	1323122,50
48	505549,43	1323138,02
49	505608,22	1323191,24
50	505667,93	1323125,71
51	505418,66	1323010,77
52	505388,92	1323063,42
47	505515,23	1323122,50
ЗПР10		
Обозначение характерных точек границ	Координаты, м	
	Существующие координаты, м	
	X	Y
1	2	3
53	505495,75	1322944,13
54	505488,10	1322972,55
55	505542,51	1322997,43
56	505550,15	1322975,44

57	505517,90	1322922,12
53	505495,75	1322944,13
ЗПР11		
Обозначение характерных точек границ	Координаты, м	
	Существующие координаты, м	
	X	Y
1	2	3
58	505450,78	1322956,09
59	505482,55	1322970,07
60	505489,52	1322944,18
61	505461,50	1322930,49
62	505448,99	1322955,01
58	505450,78	1322956,09
ЗПР12		
Обозначение характерных точек границ	Координаты, м	
	Существующие координаты, м	
	X	Y
1	2	3
63	505514,22	1322917,33
64	505489,25	1322893,07
65	505487,61	1322892,56
66	505485,65	1322892,68
67	505483,57	1322893,81
68	505464,44	1322925,25
69	505492,46	1322938,94
63	505514,22	1322917,33
ЗПР13		
Обозначение характерных точек границ	Координаты, м	
	Существующие координаты, м	
	X	Y
1	2	3
70	505542,50	1322859,12
71	505529,60	1322846,59
72	505497,15	1322871,09
73	505514,42	1322887,91
70	505542,50	1322859,12
ЗПР14		
Обозначение характерных точек границ	Координаты, м	
	Существующие координаты, м	

	X	Y
1	2	3
74	505564,60	1322881,54
75	505563,29	1322879,30
76	505546,81	1322863,30
77	505518,71	1322892,09
78	505529,60	1322902,69
74	505564,60	1322881,54
ЗПР15		
Обозначение характерных точек границ	Координаты, м	
	Существующие координаты, м	
	X	Y
1	2	3
79	505575,51	1322900,16
80	505567,63	1322886,71
81	505533,25	1322907,49
82	505540,89	1322920,47
79	505575,51	1322900,16
ЗПР16		
Обозначение характерных точек границ	Координаты, м	
	Существующие координаты, м	
	X	Y
1	2	3
83	505552,03	1322939,40
84	505543,93	1322925,64
85	505578,54	1322905,33
86	505586,75	1322919,33
83	505552,03	1322939,40
ЗПР17		
Обозначение характерных точек границ	Координаты, м	
	Существующие координаты, м	
	X	Y
1	2	3
87	505592,23	1322928,70
88	505589,78	1322924,51
89	505555,07	1322944,57
90	505563,10	1322958,21
91	505568,89	1322962,47
87	505592,23	1322928,70
ЗПР18		

Обозначение характерных точек границ	Координаты, м	
	Существующие координаты, м	
	Х	У
1	2	3
92	505604,01	1322933,79
93	505597,10	1322932,21
94	505573,73	1322966,02
95	505577,77	1322968,99
96	505595,15	1322972,98
92	505604,01	1322933,79
ЗПР19		
Обозначение характерных точек границ	Координаты, м	
	Существующие координаты, м	
	Х	У
1	2	3
97	505624,67	1323002,75
98	505569,80	1322989,30
99	505565,52	1322988,25
100	505559,39	1323008,54
101	505614,83	1323034,12
97	505624,67	1323002,75
ЗПР20		
Обозначение характерных точек границ	Координаты, м	
	Существующие координаты, м	
	Х	У
1	2	3
102	505691,68	1323019,08
103	505630,51	1323004,18
104	505620,32	1323036,65
105	505672,99	1323060,89
102	505691,68	1323019,08
ЗПР21		
Обозначение характерных точек границ	Координаты, м	
	Существующие координаты, м	
	Х	У
1	2	3
106	505721,08	1323034,37
107	505698,04	1323072,54
108	505678,44	1323063,41
109	505697,29	1323021,22

106	505721,08	1323034,37
ЗПР22		
Обозначение характерных точек границ	Координаты, м	
	Существующие координаты, м	
	X	Y
1	2	3
110	505714,21	1322959,09
111	505695,47	1322954,78
112	505686,55	1322993,98
113	505698,85	1322996,80
110	505714,21	1322959,09
ЗПР23		
Обозначение характерных точек границ	Координаты, м	
	Существующие координаты, м	
	X	Y
1	2	3
114	505689,62	1322953,44
115	505673,64	1322949,77
116	505664,74	1322988,97
117	505680,71	1322992,63
114	505689,62	1322953,44
ЗПР24		
Обозначение характерных точек границ	Координаты, м	
	Существующие координаты, м	
	X	Y
1	2	3
118	505667,79	1322948,43
119	505652,71	1322944,97
120	505643,42	1322984,07
121	505658,89	1322987,62
118	505667,79	1322948,43
ЗПР25		
Обозначение характерных точек границ	Координаты, м	
	Существующие координаты, м	
	X	Y
1	2	3
122	505646,86	1322943,63
123	505631,28	1322940,05
124	505622,31	1322979,22

125	505637,57	1322982,73
122	505646,86	1322943,63
ЗПР26		
Обозначение характерных точек границ	Координаты, м	
	Существующие координаты, м	
	X	Y
1	2	3
126	505625,43	1322938,71
127	505609,86	1322935,14
128	505601,00	1322974,32
129	505616,46	1322977,88
126	505625,43	1322938,71
ЗПР27		
Обозначение характерных точек границ	Координаты, м	
	Существующие координаты, м	
	X	Y
1	2	3
130	505737,19	1322972,28
131	505719,75	1322961,38
132	505704,40	1322999,10
133	505715,98	1323006,35
130	505737,19	1322972,28
ЗПР28		
Обозначение характерных точек границ	Координаты, м	
	Существующие координаты, м	
	X	Y
1	2	3
134	505757,24	1322984,80
135	505742,28	1322975,45
136	505721,06	1323009,54
137	505736,52	1323019,23
134	505757,24	1322984,80
ЗПР29		
Обозначение характерных точек границ	Координаты, м	
	Существующие координаты, м	
	X	Y
1	2	3
138	505777,07	1322997,19
139	505762,33	1322987,98

140	505741,60	1323022,41
141	505756,28	1323031,59
138	505777,07	1322997,19
ЗПР30		
Обозначение характерных точек границ	Координаты, м	
	Существующие координаты, м	
	X	Y
1	2	3
142	505796,62	1323009,41
143	505782,16	1323000,37
144	505761,37	1323034,77
145	505778,97	1323045,78
142	505796,62	1323009,41
ЗПР31		
Обозначение характерных точек границ	Координаты, м	
	Существующие координаты, м	
	X	Y
1	2	3
146	505813,22	1323016,38
147	505801,83	1323012,41
148	505784,16	1323048,83
149	505800,05	1323054,37
146	505813,22	1323016,38
ЗПР32		
Обозначение характерных точек границ	Координаты, м	
	Существующие координаты, м	
	X	Y
1	2	3
150	505770,86	1323065,47
151	505740,98	1323046,88
152	505719,03	1323082,24
153	505755,35	1323099,01
150	505770,86	1323065,47
ЗПР33		
Обозначение характерных точек границ	Координаты, м	
	Существующие координаты, м	
	X	Y
1	2	3
154	505825,08	1323085,79

155	505776,27	1323068,08
156	505760,80	1323101,53
157	505810,74	1323124,80
154	505825,08	1323085,79
ЗПР34		
Обозначение характерных точек границ	Координаты, м	
	Существующие координаты, м	
	X	Y
1	2	3
158	505881,03	1323105,72
159	505830,73	1323087,82
160	505816,20	1323127,32
161	505861,49	1323148,08
158	505881,03	1323105,72
ЗПР35		
Обозначение характерных точек границ	Координаты, м	
	Существующие координаты, м	
	X	Y
1	2	3
162	505872,86	1323040,11
163	505860,78	1323032,95
164	505854,21	1323030,66
165	505841,04	1323068,66
166	505853,61	1323073,05
162	505872,86	1323040,11
ЗПР36		
Обозначение характерных точек границ	Координаты, м	
	Существующие координаты, м	
	X	Y
1	2	3
167	505848,54	1323028,69
168	505835,37	1323066,69
169	505823,14	1323062,42
170	505836,59	1323024,52
167	505848,54	1323028,69
ЗПР37		
Обозначение характерных точек границ	Координаты, м	
	Существующие координаты, м	
	X	Y

1	2	3
171	505830,92	1323022,55
172	505818,89	1323018,36
173	505805,71	1323056,35
174	505817,47	1323060,45
171	505830,92	1323022,55
ЗПР38		
Обозначение характерных точек границ	Координаты, м	
	Существующие координаты, м	
	X	Y
1	2	3
175	505897,70	1323054,83
176	505878,03	1323043,17
177	505859,39	1323075,06
178	505880,45	1323082,40
179	505881,96	1323081,86
175	505897,70	1323054,83
ЗПР39		
Обозначение характерных точек границ	Координаты, м	
	Существующие координаты, м	
	X	Y
1	2	3
180	505958,16	1323142,56
181	505886,58	1323108,02
182	505866,94	1323150,59
183	505938,99	1323184,07
180	505958,16	1323142,56
ЗПР40		
Обозначение характерных точек границ	Координаты, м	
	Существующие координаты, м	
	X	Y
1	2	3
184	505905,55	1323024,05
185	505904,49	1323043,15
186	505900,72	1323049,64
187	505865,16	1323028,58
188	505865,65	1323021,05
184	505905,55	1323024,05
ЗПР41		
Обозначение характерных	Координаты, м	

точек гранц	Существующие координаты, м	
	X	Y
1	2	3
189	505886,65	1322981,34
190	505906,94	1322998,92
191	505905,88	1323018,05
192	505863,81	1323014,89
193	505859,60	1323012,27
189	505886,65	1322981,34
ЗПР42		
Обозначение характерных точек гранц	Координаты, м	
	Существующие координаты, м	
	X	Y
1	2	3
194	505884,41	1322972,39
195	505879,92	1322968,52
196	505853,33	1322943,81
197	505845,53	1322952,86
198	505836,29	1322974,11
199	505837,37	1322998,43
200	505854,44	1323009,06
201	505883,62	1322975,69
194	505884,41	1322972,39
ЗПР43		
Обозначение характерных точек гранц	Координаты, м	
	Существующие координаты, м	
	X	Y
1	2	3
202	505900,73	1322968,77
203	505888,92	1322968,35
204	505883,93	1322964,05
205	505857,25	1322939,27
206	505867,89	1322926,92
207	505902,79	1322928,52
202	505900,73	1322968,77
ЗПР44		
Обозначение характерных точек гранц	Координаты, м	
	Существующие координаты, м	
	X	Y
1	2	3
208	505923,97	1322969,89

209	505906,72	1322969,02
210	505908,78	1322928,79
211	505922,99	1322929,44
212	505925,29	1322929,62
208	505923,97	1322969,89
ЗПР45		
Обозначение характерных точек границ	Координаты, м	
	Существующие координаты, м	
	X	Y
1	2	3
213	505942,49	1322973,72
214	505929,95	1322970,69
215	505931,28	1322930,07
216	505951,61	1322931,62
213	505942,49	1322973,72
ЗПР46		
Обозначение характерных точек границ	Координаты, м	
	Существующие координаты, м	
	X	Y
1	2	3
217	505961,57	1322978,32
218	505972,02	1322933,17
219	505957,65	1322932,08
220	505948,33	1322975,13
217	505961,57	1322978,32
ЗПР47		
Обозначение характерных точек границ	Координаты, м	
	Существующие координаты, м	
	X	Y
1	2	3
221	505979,65	1322982,68
222	505990,10	1322934,54
223	505978,07	1322933,63
224	505967,41	1322979,73
221	505979,65	1322982,68
ЗПР48		
Обозначение характерных точек границ	Координаты, м	
	Существующие координаты, м	
	X	Y

1	2	3
225	506017,42	1322936,62
226	506008,68	1322971,54
227	506001,06	1322969,87
228	505996,76	1322986,80
229	505985,48	1322984,08
230	505996,14	1322935,00
225	506017,42	1322936,62
ЗПР49		
Обозначение характерных точек границ	Координаты, м	
	Существующие координаты, м	
	X	Y
1	2	3
231	506013,11	1322978,56
232	506013,80	1322975,82
233	506023,49	1322937,08
234	506023,96	1322937,11
235	506062,27	1322954,05
236	506050,64	1322988,40
231	506013,11	1322978,56
ЗПР50		
Обозначение характерных точек границ	Координаты, м	
	Существующие координаты, м	
	X	Y
1	2	3
237	506047,92	1322996,43
238	506009,72	1323007,98
239	506007,58	1323000,66
240	506011,65	1322984,38
241	506048,71	1322994,09
237	506047,92	1322996,43
ЗПР51		
Обозначение характерных точек границ	Координаты, м	
	Существующие координаты, м	
	X	Y
1	2	3
242	506051,50	1323004,68
243	506049,32	1323002,27
244	506011,40	1323013,74
245	506014,30	1323023,67
246	506021,70	1323031,78
242	506051,50	1323004,68
ЗПР52		

Обозначение характерных точек границ	Координаты, м	
	Существующие координаты, м	
	Х	У
1	2	3
247	506052,98	1323011,44
248	506025,75	1323036,21
249	506030,18	1323041,06
250	506047,87	1323048,47
247	506052,98	1323011,44
ЗПР53		
Обозначение характерных точек границ	Координаты, м	
	Существующие координаты, м	
	Х	У
1	2	3
251	506063,16	1323008,74
252	506078,90	1323046,39
253	506073,38	1323048,82
254	506053,77	1323049,60
255	506059,39	1323008,90
251	506063,16	1323008,74
ЗПР54		
Обозначение характерных точек границ	Координаты, м	
	Существующие координаты, м	
	Х	У
1	2	3
256	506102,86	1323029,47
257	506074,79	1323000,93
258	506068,71	1323006,45
259	506084,40	1323043,98
260	506090,85	1323041,13
256	506102,86	1323029,47
ЗПР55		
Обозначение характерных точек границ	Координаты, м	
	Существующие координаты, м	
	Х	У
1	2	3
261	506111,99	1323030,17
262	506140,48	1323001,16
263	506101,75	1322976,75

264	506090,54	1322986,65
265	506079,23	1322996,90
266	506109,25	1323027,41
261	506111,99	1323030,17
ЗПР56		
Обозначение характерных точек границ	Координаты, м	
	Существующие координаты, м	
	X	Y
1	2	3
267	506131,91	1323050,21
268	506160,61	1323021,71
269	506145,16	1323004,96
270	506116,22	1323034,42
267	506131,91	1323050,21
ЗПР57		
Обозначение характерных точек границ	Координаты, м	
	Существующие координаты, м	
	X	Y
1	2	3
271	506183,37	1323054,39
272	506142,58	1323070,64
273	506135,50	1323055,10
274	506164,68	1323026,12
275	506165,21	1323026,69
276	506183,33	1323054,22
271	506183,37	1323054,39
ЗПР58		
Обозначение характерных точек границ	Координаты, м	
	Существующие координаты, м	
	X	Y
1	2	3
277	506189,52	1323082,20
278	506148,69	1323092,66
279	506144,58	1323076,30
280	506184,68	1323060,32
277	506189,52	1323082,20
ЗПР59		
Обозначение характерных точек границ	Координаты, м	
	Существующие координаты, м	

	X	Y
1	2	3
281	506196,30	1323116,95
282	506154,13	1323114,36
283	506150,15	1323098,48
284	506190,84	1323088,05
285	506190,97	1323088,74
281	506196,30	1323116,95
ЗПР60		
Обозначение характерных точек гранц	Координаты, м	
	Существующие координаты, м	
	X	Y
1	2	3
286	506185,70	1323149,18
287	506154,09	1323154,06
288	506151,55	1323153,84
289	506154,48	1323120,39
290	506197,19	1323123,01
286	506185,70	1323149,18
ЗПР61		
Обозначение характерных точек гранц	Координаты, м	
	Существующие координаты, м	
	X	Y
1	2	3
291	506108,11	1323124,78
292	506105,66	1323151,56
293	506129,17	1323153,71
294	506131,82	1323123,76
291	506108,11	1323124,78
ЗПР62		
Обозначение характерных точек гранц	Координаты, м	
	Существующие координаты, м	
	X	Y
1	2	3
295	506107,21	1323095,18
296	506125,25	1323090,57
297	506132,00	1323117,74
298	506108,23	1323118,77
299	506107,22	1323095,44
295	506107,21	1323095,18
ЗПР63		

Обозначение характерных точек границ	Координаты, м	
	Существующие координаты, м	
	Х	У
1	2	3
300	506107,23	1323058,07
301	506108,86	1323058,30
302	506115,81	1323065,31
303	506122,90	1323081,09
304	506123,81	1323084,75
305	506105,84	1323089,34
306	506094,61	1323063,54
300	506107,23	1323058,07
ЗПР64		
Обозначение характерных точек границ	Координаты, м	
	Существующие координаты, м	
	Х	У
1	2	3
307	506100,77	1323092,71
308	506075,17	1323093,82
309	506074,19	1323071,28
310	506075,14	1323069,91
311	506086,63	1323067,01
312	506089,11	1323065,93
307	506100,77	1323092,71
ЗПР65		
Обозначение характерных точек границ	Координаты, м	
	Существующие координаты, м	
	Х	У
1	2	3
313	506101,36	1323098,69
314	506075,43	1323099,81
315	506076,31	1323120,13
316	506102,23	1323119,02
313	506101,36	1323098,69
ЗПР66		
Обозначение характерных точек границ	Координаты, м	
	Существующие координаты, м	
	Х	У
1	2	3
317	506102,06	1323125,04

318	506099,68	1323151,01
319	506098,52	1323150,90
320	506070,25	1323137,86
321	506075,66	1323126,17
317	506102,06	1323125,04
ЗПР67		
Обозначение характерных точек границ	Координаты, м	
	Существующие координаты, м	
	X	Y
1	2	3
322	506086,31	1323171,43
323	506093,75	1323155,31
324	506067,73	1323143,30
325	506060,29	1323159,42
322	506086,31	1323171,43
ЗПР68		
Обозначение характерных точек границ	Координаты, м	
	Существующие координаты, м	
	X	Y
1	2	3
326	506083,79	1323176,88
327	506076,32	1323193,07
328	506050,28	1323181,05
329	506057,77	1323164,86
326	506083,79	1323176,88
ЗПР69		
Обозначение характерных точек границ	Координаты, м	
	Существующие координаты, м	
	X	Y
1	2	3
330	506073,80	1323198,52
331	506065,40	1323216,71
332	506039,36	1323204,69
333	506047,77	1323186,50
330	506073,80	1323198,52
ЗПР70		
Обозначение характерных точек границ	Координаты, м	
	Существующие координаты, м	
	X	Y

1	2	3
334	506062,89	1323222,16
335	506054,33	1323240,70
336	506028,26	1323228,70
337	506036,84	1323210,14
334	506062,89	1323222,16
ЗПР71		
Обозначение характерных точек гранц	Координаты, м	
	Существующие координаты, м	
	X	Y
1	2	3
338	506068,33	1323224,68
339	506094,57	1323236,79
340	506085,97	1323255,27
341	506059,78	1323243,21
338	506068,33	1323224,68
ЗПР72		
Обозначение характерных точек гранц	Координаты, м	
	Существующие координаты, м	
	X	Y
1	2	3
342	506079,25	1323201,03
343	506070,85	1323219,23
344	506097,10	1323231,35
345	506105,55	1323213,17
342	506079,25	1323201,03
ЗПР73		
Обозначение характерных точек гранц	Координаты, м	
	Существующие координаты, м	
	X	Y
1	2	3
346	506116,79	1323189,00
347	506090,42	1323176,82
348	506081,76	1323195,59
349	506108,08	1323207,73
346	506116,79	1323189,00
ЗПР74		
Обозначение характерных точек гранц	Координаты, м	
	Существующие координаты, м	

	X	Y
1	2	3
350	506128,64	1323159,69
351	506128,23	1323164,42
352	506119,33	1323183,56
353	506092,94	1323171,38
354	506099,56	1323157,03
355	506102,12	1323157,26
350	506128,64	1323159,69
ЗПР75		
Обозначение характерных точек границ	Координаты, м	
	Существующие координаты, м	
	X	Y
1	2	3
356	506055,59	1323072,21
357	506056,27	1323072,76
358	506057,17	1323094,71
359	506033,72	1323095,72
360	506031,04	1323094,48
361	506042,53	1323069,58
356	506055,59	1323072,21
ЗПР76		
Обозначение характерных точек границ	Координаты, м	
	Существующие координаты, м	
	X	Y
1	2	3
362	506035,08	1323101,67
363	506025,69	1323122,01
364	506051,96	1323134,14
365	506057,38	1323122,45
366	506058,17	1323118,74
367	506057,42	1323100,70
362	506035,08	1323101,67
ЗПР77		
Обозначение характерных точек границ	Координаты, м	
	Существующие координаты, м	
	X	Y
1	2	3
368	506023,18	1323127,46
369	506014,13	1323147,06
370	506039,30	1323158,66
371	506040,86	1323158,11

372	506049,44	1323139,58
368	506023,18	1323127,46
ЗПР78		
Обозначение характерных точек границ	Координаты, м	
	Существующие координаты, м	
	X	Y
1	2	3
373	506017,73	1323124,94
374	506008,69	1323144,53
375	505983,81	1323132,84
376	505983,20	1323131,42
377	505991,66	1323112,91
373	506017,73	1323124,94
ЗПР79		
Обозначение характерных точек границ	Координаты, м	
	Существующие координаты, м	
	X	Y
1	2	3
378	506029,15	1323100,22
379	506025,80	1323098,67
380	506002,99	1323088,14
381	505994,15	1323107,45
382	506020,24	1323119,50
378	506029,15	1323100,22
ЗПР80		
Обозначение характерных точек границ	Координаты, м	
	Существующие координаты, м	
	X	Y
1	2	3
383	506025,59	1323091,96
384	506005,48	1323082,68
385	506015,59	1323060,58
386	506017,77	1323059,88
387	506036,78	1323067,73
383	506025,59	1323091,96
ЗПР81		
Обозначение характерных точек границ	Координаты, м	
	Существующие координаты, м	
	X	Y

1	2	3
388	505994,95	1323062,99
389	505986,40	1323081,53
390	505955,32	1323067,18
391	505963,88	1323048,65
388	505994,95	1323062,99
ЗПР82		
Обозначение характерных точек границ	Координаты, м	
	Существующие координаты, м	
	X	Y
1	2	3
392	505983,89	1323086,98
393	505952,81	1323072,63
394	505945,36	1323088,75
395	505976,46	1323103,11
392	505983,89	1323086,98
ЗПР83		
Обозначение характерных точек границ	Координаты, м	
	Существующие координаты, м	
	X	Y
1	2	3
396	505942,85	1323094,20
397	505973,95	1323108,55
398	505966,87	1323123,92
399	505965,09	1323124,57
400	505935,23	1323110,71
396	505942,85	1323094,20
ЗПР84		
Обозначение характерных точек границ	Координаты, м	
	Существующие координаты, м	
	X	Y
1	2	3
401	505937,40	1323091,68
402	505929,79	1323108,18
403	505901,50	1323095,05
404	505900,92	1323093,13
405	505909,30	1323078,71
401	505937,40	1323091,68
ЗПР85		
Обозначение характерных	Координаты, м	

точек гранц	Существующие координаты, м	
	X	Y
1	2	3
406	505939,92	1323086,23
407	505947,36	1323070,11
408	505921,27	1323058,07
409	505912,32	1323073,50
406	505939,92	1323086,23
ЗПР86		
Обозначение характерных точек гранц	Координаты, м	
	Существующие координаты, м	
	X	Y
1	2	3
410	505959,45	1323043,93
411	505959,99	1323034,15
412	505951,25	1323032,15
413	505927,47	1323026,69
414	505926,40	1323043,69
415	505923,65	1323052,56
416	505949,87	1323064,66
410	505959,45	1323043,93
ЗПР87		
Обозначение характерных точек гранц	Координаты, м	
	Существующие координаты, м	
	X	Y
1	2	3
417	505927,86	1323020,62
418	505949,67	1323025,63
419	505955,74	1322999,15
420	505933,02	1322993,88
421	505931,51	1322994,82
422	505928,73	1323006,79
417	505927,86	1323020,62
ЗПР88		
Обозначение характерных точек гранц	Координаты, м	
	Существующие координаты, м	
	X	Y
1	2	3
423	505990,33	1323020,66
424	505986,32	1323006,90
425	505985,28	1323006,02

426	505961,59	1323000,51
427	505955,52	1323026,97
428	505963,04	1323028,70
423	505990,33	1323020,66
ЗПР89		
Обозначение характерных точек границ	Координаты, м	
	Существующие координаты, м	
	X	Y
1	2	3
429	506001,22	1323041,76
430	506002,02	1323047,64
431	505997,46	1323057,54
432	505965,52	1323042,80
433	505966,01	1323034,08
434	505992,01	1323026,42
435	505993,13	1323030,27
436	505997,70	1323037,80
429	506001,22	1323041,76
ЗПР90		
Обозначение характерных точек границ	Координаты, м	
	Существующие координаты, м	
	X	Y
1	2	3
437	505963,59	1323145,11
438	506032,33	1323176,56
439	506013,31	1323218,41
440	505944,43	1323186,60
437	505963,59	1323145,11
ЗПР91		
Обозначение характерных точек границ	Координаты, м	
	Существующие координаты, м	
	X	Y
1	2	3
493	506180,95	1323379,67
494	506191,85	1323415,70
495	506195,46	1323443,12
496	506207,27	1323460,81
497	506224,29	1323476,29
498	505924,80	1323805,70
499	505216,50	1323316,62
500	505350,22	1323022,76
501	505362,92	1323030,53
502	505457,41	1322809,60

503	505524,84	1322837,78
504	505529,85	1322842,64
505	505492,56	1322870,80
506	505514,47	1322892,15
507	505529,16	1322906,46
508	505539,82	1322924,58
509	505550,95	1322943,48
510	505560,82	1322960,26
511	505569,60	1322966,71
512	505576,50	1322971,77
513	505597,41	1322976,58
514	505618,71	1322981,47
515	505639,80	1322986,32
516	505661,15	1322991,22
517	505682,96	1322996,23
518	505700,67	1323000,30
519	505716,94	1323010,50
520	505737,51	1323023,39
521	505757,27	1323035,75
522	505780,21	1323050,09
523	505782,18	1323051,32
524	505801,90	1323058,20
525	505819,30	1323064,26
526	505837,22	1323070,51
527	505854,96	1323076,69
528	505880,46	1323085,58
529	505884,00	1323084,32
530	505901,79	1323053,76
531	505907,45	1323044,04
532	505908,71	1323021,27
533	505910,02	1322997,61
534	505886,36	1322977,11
535	505887,76	1322971,31
536	505903,57	1322971,87
537	505926,87	1322973,04
538	505944,78	1322977,36
539	505963,82	1322981,95
540	505981,93	1322986,31
541	505998,94	1322990,41
542	506003,26	1322973,42
543	506010,89	1322975,10
544	506009,48	1322980,71
545	506004,47	1323000,72
546	506007,69	1323011,73
547	506011,61	1323025,18
548	506021,51	1323036,02
549	506028,41	1323043,58
550	506050,31	1323052,74
551	506074,07	1323051,80
552	506082,81	1323047,95
553	506092,56	1323043,66
554	506107,12	1323029,52
555	506112,01	1323034,43
556	506131,90	1323054,45

557	506141,03	1323074,48
558	506146,51	1323096,32
559	506151,75	1323117,22
560	506148,30	1323156,57
561	506147,07	1323168,60
562	506103,30	1323258,38
563	506112,13	1323263,71
564	506108,63	1323271,04
493	506180,95	1323379,67
441	506174,49	1323446,13
442	506164,57	1323421,06
443	506024,81	1323294,54
444	506006,45	1323277,92
445	506005,60	1323272,60
446	505974,51	1323258,47
447	505970,91	1323262,11
448	505910,02	1323234,02
449	505816,17	1323190,75
450	505747,12	1323158,92
451	505696,70	1323135,67
452	505633,90	1323205,04
453	505627,42	1323212,67
454	505720,26	1323296,70
455	505793,54	1323363,45
456	505886,58	1323447,26
457	505931,21	1323487,66
458	506044,62	1323590,34
441	506174,49	1323446,13
459	506019,12	1323618,51
460	505861,07	1323475,43
461	505684,06	1323315,44
462	505601,82	1323240,93
463	505465,82	1323394,15
464	505546,58	1323467,32
465	505723,49	1323627,41
466	505881,55	1323770,49
459	506019,12	1323618,51
467	505672,91	1323124,70
468	505417,41	1323006,89
469	505384,72	1323064,76
470	505513,98	1323125,23
471	505547,76	1323140,55
472	505608,43	1323195,47
467	505672,91	1323124,70
473	505582,84	1323223,75
474	505491,96	1323141,47
475	505372,50	1323086,39
476	505316,43	1323185,70
477	505278,04	1323269,96
478	505283,70	1323286,67

479	505381,46	1323338,88
480	505438,29	1323369,24
481	505443,87	1323374,29
473	505582,84	1323223,75
482	505544,26	1323001,53
483	505553,45	1322975,09
484	505518,50	1322917,30
485	505490,82	1322890,42
486	505487,98	1322889,53
487	505484,80	1322889,73
488	505481,43	1322891,56
489	505460,17	1322926,50
490	505445,05	1322956,13
491	505449,39	1322958,76
492	505484,54	1322974,22
482	505544,26	1323001,53
566	506125,75	1323080,11
567	506118,32	1323063,59
568	506110,28	1323055,47
569	506106,81	1323054,98
570	506085,66	1323064,16
571	506073,32	1323067,27
572	506071,14	1323070,41
573	506073,46	1323123,76
574	506024,28	1323230,17
575	506087,43	1323259,24
576	506131,17	1323165,21
577	506135,29	1323118,56
566	506125,75	1323080,11
578	506059,21	1323071,27
579	506060,29	1323097,58
580	506061,18	1323119,00
581	506060,25	1323123,40
582	506053,43	1323138,12
583	506043,05	1323160,52
584	506039,15	1323161,90
585	506010,15	1323148,53
586	505981,52	1323135,08
587	505979,91	1323131,39
588	505990,18	1323108,92
589	506001,51	1323084,15
590	506013,41	1323058,13
591	506017,90	1323056,68
592	506040,81	1323066,15
593	506056,90	1323069,42
578	506059,21	1323071,27
594	506036,30	1323175,08
595	506014,79	1323222,40
596	505940,45	1323188,06
597	505862,96	1323152,05

598	505812,43	1323128,89
599	505756,82	1323102,99
600	505714,69	1323083,54
601	505740,02	1323042,75
602	505774,70	1323064,32
603	505828,94	1323084,00
604	505884,97	1323104,33
605	505962,12	1323141,14
594	506036,30	1323175,08
606	506005,11	1323048,10
607	506004,07	1323040,46
608	505995,90	1323029,06
609	505994,05	1323022,69
610	505988,95	1323005,20
611	505986,66	1323003,26
612	505959,34	1322996,91
613	505932,49	1322990,67
614	505928,87	1322992,94
615	505925,75	1323006,36
616	505924,70	1323022,98
617	505923,43	1323043,14
618	505919,95	1323054,37
619	505908,07	1323074,84
620	505897,67	1323092,75
621	505899,01	1323097,20
622	505931,25	1323112,17
623	505964,96	1323127,81
624	505969,07	1323126,31
625	505977,93	1323107,09
626	505987,87	1323085,51
627	505998,93	1323061,52
606	506005,11	1323048,10
628	505725,26	1323033,25
629	505695,89	1323017,02
630	505628,49	1323000,60
631	505570,51	1322986,39
632	505563,47	1322984,66
633	505555,76	1323010,17
634	505616,67	1323038,27
635	505674,49	1323064,88
636	505699,21	1323076,40
628	505725,26	1323033,25

Водопровод

ЗПР92	
Обозначение характерных точек гранц	Координаты, м
	Существующие координаты, м

	X	Y
1	2	3
1	505621,77	1323212,95
2	505605,74	1323198,43
3	505545,53	1323143,93
4	505379,11	1323066,57
5	505413,91	1323004,95
6	505441,51	1322954,26
7	505456,68	1322924,55
8	505478,57	1322888,55
9	505483,67	1322885,79
10	505488,47	1322885,49
11	505492,93	1322886,89
12	505521,65	1322914,79
13	505556,59	1322972,57
14	505565,46	1322981,03
15	505629,44	1322996,71
16	505697,35	1323013,26
17	505727,31	1323029,82
18	505742,16	1323039,37
19	505776,45	1323060,70
20	505884,24	1323099,42
21	505894,53	1323090,20
22	505904,61	1323072,83
23	505916,32	1323052,57
24	505919,46	1323042,42
25	505920,71	1323022,73
26	505921,78	1323005,77
27	505925,34	1322990,42
28	505931,77	1322986,40
29	505988,51	1322999,58
30	505992,46	1323002,92
31	505999,60	1323027,43
32	506003,36	1323033,62
33	506007,09	1323037,83
34	506020,32	1323053,35
35	506041,98	1323062,31
36	506057,04	1323065,36
37	506072,57	1323063,34
38	506084,37	1323060,36
39	506089,07	1323058,32
40	506106,25	1323050,86
41	506112,17	1323051,69
42	506121,68	1323061,29
43	506129,54	1323078,80
44	506139,34	1323118,25
45	506135,09	1323166,26
46	506113,17	1323213,40
47	506102,18	1323237,01
48	506091,02	1323261,01
49	506059,97	1323320,97
50	506167,95	1323418,72
51	506179,12	1323446,96
52	506044,91	1323596,00

53	506022,09	1323621,19
54	505881,89	1323776,07
55	505720,81	1323630,37
56	505543,90	1323470,28
57	505460,20	1323394,46
58	505598,84	1323238,26
1	505621,77	1323212,95
60	506007,03	1323043,93
61	506004,07	1323040,46
62	506000,13	1323036,01
63	505995,90	1323029,06
64	505988,95	1323005,20
65	505986,66	1323003,26
66	505932,49	1322990,67
67	505928,87	1322992,94
68	505925,75	1323006,36
69	505924,70	1323022,98
70	505923,43	1323043,14
71	505920,01	1323054,18
72	505908,07	1323074,84
73	505897,67	1323092,75
74	505894,86	1323095,27
75	505964,96	1323127,81
76	505969,07	1323126,31
60	506007,03	1323043,93
77	506063,10	1323068,61
78	506063,20	1323071,11
79	506065,20	1323119,33
80	506064,07	1323124,67
81	506057,06	1323139,80
82	506045,97	1323163,73
83	506038,95	1323166,21
84	506008,46	1323152,15
85	505979,65	1323138,62
86	505964,77	1323132,14
87	505891,62	1323098,18
88	505885,13	1323103,99
89	505774,70	1323064,32
90	505740,02	1323042,75
91	505725,26	1323033,25
92	505695,89	1323017,02
93	505628,49	1323000,60
94	505563,47	1322984,66
95	505553,45	1322975,09
96	505518,50	1322917,30
97	505490,82	1322890,42
98	505487,98	1322889,53
99	505484,80	1322889,73
100	505481,43	1322891,56
101	505460,17	1322926,50
102	505445,05	1322956,13
103	505417,41	1323006,89

104	505384,72	1323064,76
105	505547,76	1323140,55
106	505608,43	1323195,47
107	505627,42	1323212,67
108	505720,26	1323296,70
109	505793,54	1323363,45
110	505886,58	1323447,26
111	506044,62	1323590,34
112	506174,49	1323446,13
113	506164,57	1323421,06
114	506055,00	1323321,87
115	506087,43	1323259,24
116	506098,56	1323235,32
117	506109,54	1323211,71
118	506131,17	1323165,21
119	506135,29	1323118,56
120	506125,75	1323080,11
121	506118,32	1323063,59
122	506110,28	1323055,47
123	506106,81	1323054,98
124	506090,66	1323061,99
125	506085,66	1323064,16
126	506073,32	1323067,27
77	506063,10	1323068,61
127	506041,94	1323593,31
128	505883,90	1323450,23
129	505790,85	1323366,41
130	505717,57	1323299,67
131	505624,74	1323215,63
132	505601,82	1323240,93
133	505465,82	1323394,15
134	505546,58	1323467,32
135	505723,49	1323627,41
136	505881,55	1323770,49
137	506019,12	1323618,51
127	506041,94	1323593,31
138	506059,12	1323069,13
139	506056,90	1323069,42
140	506040,81	1323066,15
141	506017,90	1323056,68
142	506009,89	1323047,28
143	505972,01	1323129,50
144	505971,58	1323130,41
145	505981,52	1323135,08
146	506010,15	1323148,53
147	506039,15	1323161,90
148	506043,05	1323160,52
149	506053,43	1323138,12
150	506060,25	1323123,40
151	506061,18	1323119,00
152	506059,21	1323071,27
138	506059,12	1323069,13

Газопровод

ЗПР93		
Обозначение характерных точек границ	Координаты, м	
	Существующие координаты, м	
	X	Y
1	2	3
1	505465,33	1322852,37
2	505469,89	1322854,41
3	505467,03	1322860,80
4	505462,47	1322858,75
1	505465,33	1322852,37
ЗПР94		
Обозначение характерных точек границ	Координаты, м	
	Существующие координаты, м	
	X	Y
1	2	3
6	505449,64	1322851,89
7	505462,47	1322858,75
8	505464,11	1322855,10
9	505451,53	1322848,37
6	505449,64	1322851,89
ЗПР95		
Обозначение характерных точек границ	Координаты, м	
	Существующие координаты, м	
	X	Y
1	2	3
10	506039,26	1323596,28
11	505622,05	1323218,60
12	505543,29	1323147,30
13	505373,52	1323068,38
14	505437,98	1322952,38
15	505453,18	1322922,60
16	505475,28	1322886,27
17	505486,84	1322871,60
18	505468,22	1322858,14
19	505469,89	1322854,41
20	505492,56	1322870,80
21	505514,47	1322892,15
22	505529,16	1322906,46
23	505539,82	1322924,58
24	505550,95	1322943,48

25	505560,82	1322960,26
26	505569,60	1322966,71
27	505576,50	1322971,77
28	505597,41	1322976,58
29	505618,71	1322981,47
30	505639,80	1322986,32
31	505661,15	1322991,22
32	505682,96	1322996,23
33	505700,67	1323000,30
34	505716,94	1323010,50
35	505737,51	1323023,39
36	505757,27	1323035,75
37	505780,21	1323050,09
38	505782,18	1323051,32
39	505801,90	1323058,20
40	505880,46	1323085,58
41	505884,00	1323084,32
42	505901,79	1323053,76
43	505907,45	1323044,04
44	505910,02	1322997,61
45	505926,87	1322973,04
46	505998,94	1322990,41
47	506011,61	1323025,18
48	506028,41	1323043,58
49	506050,31	1323052,74
50	506074,07	1323051,80
51	506092,56	1323043,66
52	506107,12	1323029,52
53	506131,90	1323054,45
54	506141,03	1323074,48
55	506151,75	1323117,22
56	506147,07	1323168,60
57	506103,30	1323258,38
58	506099,71	1323256,62
59	506143,15	1323167,50
60	506147,71	1323117,53
61	506137,24	1323075,81
62	506128,56	1323056,76
63	506107,07	1323035,14
64	506094,83	1323047,03
65	506074,98	1323055,77
66	506049,59	1323056,78
67	506026,05	1323046,93
68	506008,13	1323027,29
69	505995,92	1322993,80
70	505928,61	1322977,57
71	505913,95	1322998,95
72	505911,39	1323045,22
73	505905,25	1323055,77
74	505886,72	1323087,60
75	505884,27	1323088,57
76	505888,39	1323101,10
77	506041,58	1323173,14
78	506034,92	1323187,78

79	506031,28	1323186,13
80	506036,30	1323175,08
81	505885,13	1323103,99
82	505880,47	1323089,82
83	505800,58	1323061,97
84	505780,44	1323054,95
85	505778,09	1323053,48
86	505755,15	1323039,14
87	505735,39	1323026,78
88	505714,81	1323013,88
89	505699,12	1323004,05
90	505682,07	1323000,13
91	505660,26	1322995,12
92	505638,90	1322990,21
93	505617,82	1322985,37
94	505596,51	1322980,48
95	505574,80	1322975,49
96	505567,24	1322969,94
97	505557,79	1322963,00
98	505547,50	1322945,51
99	505536,38	1322926,61
100	505525,99	1322908,95
101	505511,68	1322895,01
102	505489,97	1322873,87
103	505478,57	1322888,55
104	505456,68	1322924,55
105	505441,51	1322954,26
106	505379,11	1323066,57
107	505545,53	1323143,93
108	505624,74	1323215,63
109	506041,94	1323593,31
10	506039,26	1323596,28

Ливневая канализация

ЗПР96		
Обозначение характерных точек гранц	Координаты, м	
	Существующие координаты, м	
	X	Y
1	2	3
1	505651,02	1323234,02
2	505654,13	1323236,84
3	505649,76	1323241,67
4	505650,19	1323250,14
5	505678,36	1323275,64
6	505686,83	1323275,22
7	505691,27	1323270,47
8	505694,31	1323273,22
9	505689,95	1323278,04
10	505690,37	1323286,51
11	505724,20	1323317,14

12	505732,68	1323316,72
13	505737,02	1323311,97
14	505740,10	1323314,78
15	505735,79	1323319,54
16	505736,21	1323328,01
17	505764,38	1323353,52
18	505772,86	1323353,09
19	505777,07	1323348,44
20	505780,17	1323351,27
21	505775,97	1323355,91
22	505776,39	1323364,39
23	505795,15	1323381,37
24	505798,68	1323381,19
25	505801,36	1323378,22
26	505818,04	1323393,32
27	505816,23	1323395,33
28	505816,34	1323397,44
29	505817,82	1323398,79
30	505819,94	1323398,68
31	505821,75	1323396,68
32	505838,43	1323411,78
33	505836,62	1323413,78
34	505836,72	1323415,90
35	505838,21	1323417,24
36	505840,33	1323417,14
37	505842,14	1323415,13
38	505858,82	1323430,23
39	505856,13	1323433,20
40	505856,31	1323436,73
41	505868,54	1323447,80
42	505877,02	1323447,38
43	505881,37	1323442,57
44	505886,58	1323447,26
45	505882,21	1323452,08
46	505882,63	1323460,55
47	505896,64	1323473,24
48	505905,11	1323472,82
49	505909,48	1323467,99
50	505913,93	1323472,02
51	505909,56	1323476,84
52	505909,98	1323485,32
53	505938,38	1323511,02
54	505946,85	1323510,60
55	505951,21	1323505,78
56	505955,66	1323509,81
57	505951,30	1323514,63
58	505951,72	1323523,10
59	505952,09	1323523,44
60	505955,62	1323523,26
61	505958,31	1323520,29
62	506028,74	1323584,05
63	506026,72	1323586,27
64	506026,97	1323591,22
65	506042,09	1323604,91

66	506056,22	1323604,20
67	506059,54	1323600,53
68	506061,09	1323596,21
69	506060,36	1323581,60
70	506056,06	1323577,70
71	506109,75	1323518,40
72	506111,82	1323520,28
73	506115,35	1323520,10
74	506117,03	1323518,25
75	506116,86	1323514,71
76	506114,78	1323512,84
77	506160,45	1323462,39
78	506164,33	1323465,90
79	506215,72	1323468,49
80	506224,29	1323476,29
81	506220,25	1323480,74
82	506192,84	1323479,36
83	506180,97	1323484,27
84	506071,15	1323605,58
85	506071,53	1323626,16
86	506080,58	1323634,35
87	506066,46	1323649,89
88	506057,52	1323641,80
89	506036,93	1323643,39
90	505903,39	1323790,91
91	505893,10	1323783,81
92	505894,82	1323782,50
93	505897,08	1323780,00
94	505898,63	1323775,67
95	505897,90	1323761,06
96	505893,60	1323757,17
97	505948,97	1323696,01
98	505951,04	1323697,89
99	505954,57	1323697,71
100	505956,25	1323695,86
101	505956,07	1323692,33
102	505954,00	1323690,45
103	506007,68	1323631,14
104	506011,98	1323635,04
105	506026,59	1323634,31
106	506030,74	1323632,34
107	506034,07	1323628,67
108	506033,37	1323614,54
109	506018,24	1323600,85
110	506013,30	1323601,10
111	506011,29	1323603,32
112	505940,86	1323539,57
113	505943,54	1323536,60
114	505943,37	1323533,07
115	505943,00	1323532,74
116	505934,52	1323533,16
117	505930,16	1323537,98
118	505925,71	1323533,95
119	505930,07	1323529,13

120	505929,65	1323520,66
121	505901,26	1323494,96
122	505892,78	1323495,38
123	505888,42	1323500,19
124	505883,98	1323496,17
125	505888,34	1323491,35
126	505887,91	1323482,88
127	505873,90	1323470,19
128	505865,43	1323470,61
129	505861,07	1323475,43
130	505855,88	1323470,74
131	505860,24	1323465,92
132	505859,82	1323457,44
133	505847,59	1323446,37
134	505844,05	1323446,54
135	505841,37	1323449,51
136	505770,94	1323385,76
137	505773,63	1323382,79
138	505773,45	1323379,26
139	505771,75	1323377,72
140	505763,27	1323378,14
141	505758,91	1323382,96
142	505754,46	1323378,93
143	505758,82	1323374,11
144	505758,40	1323365,64
145	505730,01	1323339,93
146	505721,53	1323340,35
147	505717,07	1323345,28
148	505712,62	1323341,26
149	505717,08	1323336,33
150	505716,66	1323327,85
151	505711,84	1323323,49
152	505706,90	1323323,74
153	505705,02	1323325,81
154	505686,49	1323309,04
155	505688,37	1323306,96
156	505688,19	1323303,43
157	505686,34	1323301,75
158	505682,80	1323301,93
159	505680,93	1323304,00
160	505662,39	1323287,23
161	505664,27	1323285,15
162	505664,03	1323280,20
163	505647,13	1323264,91
164	505639,77	1323266,35
165	505635,32	1323271,26
166	505632,21	1323268,44
167	505636,65	1323263,53
168	505637,26	1323256,27
169	505632,20	1323256,52
170	505630,53	1323258,37
171	505629,04	1323257,03
172	505613,85	1323243,28
173	505615,72	1323241,21

174	505615,47	1323236,27
175	505615,48	1323236,26
176	505607,85	1323229,35
177	505599,37	1323229,77
178	505588,33	1323241,97
179	505588,51	1323245,51
180	505590,58	1323247,38
181	505533,54	1323310,40
182	505531,46	1323308,52
183	505527,93	1323308,69
184	505526,25	1323310,55
185	505526,43	1323314,08
186	505528,51	1323315,96
187	505469,77	1323380,85
188	505467,69	1323378,97
189	505464,16	1323379,14
190	505457,44	1323386,57
191	505457,86	1323395,04
192	505486,25	1323420,74
193	505494,72	1323420,32
194	505497,84	1323423,14
195	505498,26	1323431,61
196	505566,67	1323493,54
197	505575,50	1323493,49
198	505579,60	1323497,15
199	505580,02	1323505,62
200	505655,86	1323574,28
201	505664,33	1323573,86
202	505668,78	1323577,88
203	505669,20	1323586,36
204	505709,83	1323623,13
205	505718,30	1323622,71
206	505723,49	1323627,41
207	505723,91	1323635,88
208	505737,93	1323648,57
209	505746,40	1323648,15
210	505750,85	1323652,17
211	505751,27	1323660,65
212	505822,66	1323725,27
213	505831,14	1323724,85
214	505835,58	1323728,88
215	505836,01	1323737,35
216	505868,77	1323767,01
217	505810,20	1323726,57
218	505810,08	1323724,27
219	505808,23	1323722,59
220	505804,70	1323722,77
221	505802,82	1323724,84
222	505784,28	1323708,07
223	505786,16	1323705,99
224	505785,99	1323702,46
225	505784,13	1323700,78
226	505780,60	1323700,96
227	505778,72	1323703,03

228	505760,19	1323686,26
229	505761,87	1323684,40
230	505761,62	1323679,46
231	505719,22	1323641,07
232	505710,74	1323641,49
233	505701,61	1323651,59
234	505695,80	1323647,57
235	505705,55	1323636,80
236	505705,13	1323628,32
237	505694,53	1323618,73
238	505689,59	1323618,97
239	505687,91	1323620,82
240	505636,01	1323573,85
241	505637,89	1323571,77
242	505637,72	1323568,24
243	505635,86	1323566,56
244	505632,33	1323566,74
245	505630,45	1323568,82
246	505611,92	1323552,04
247	505613,60	1323550,18
248	505613,35	1323545,24
249	505568,56	1323504,69
250	505556,55	1323493,82
251	505475,02	1323420,02
252	505463,01	1323409,15
253	505453,16	1323400,23
254	505439,08	1323387,48
255	505435,32	1323384,08
256	505425,32	1323377,05
257	505271,85	1323295,08
258	505264,41	1323278,05
259	505267,68	1323265,53
260	505270,54	1323257,46
261	505301,82	1323188,75
262	505309,94	1323172,78
263	505411,43	1322993,06
264	505471,20	1322887,64
265	505491,74	1322880,96
266	505496,27	1322880,10
267	505499,24	1322877,05
268	505502,11	1322879,83
269	505500,02	1322881,99
270	505500,10	1322887,64
271	505507,74	1322895,06
272	505513,40	1322894,98
273	505515,49	1322892,82
274	505518,36	1322895,61
275	505516,27	1322897,76
276	505516,35	1322903,42
277	505521,43	1322908,35
278	505526,24	1322908,93
279	505529,64	1322906,94
280	505531,66	1322910,39
281	505529,07	1322911,91

282	505527,65	1322917,38
283	505532,48	1322925,63
284	505537,96	1322927,06
285	505540,54	1322925,55
286	505542,57	1322929,00
287	505539,98	1322930,51
288	505538,55	1322935,99
289	505543,42	1322944,29
290	505548,89	1322945,72
291	505551,48	1322944,20
292	505553,50	1322947,65
293	505550,91	1322949,17
294	505549,48	1322954,64
295	505552,37	1322959,57
296	505560,50	1322968,58
297	505568,43	1322974,41
298	505579,47	1322979,46
299	505587,37	1322981,27
300	505592,16	1322978,27
301	505592,83	1322975,34
302	505596,73	1322976,24
303	505596,06	1322979,16
304	505599,07	1322983,96
305	505608,71	1322986,17
306	505613,50	1322983,16
307	505614,17	1322980,24
308	505618,07	1322981,13
309	505617,40	1322984,06
310	505620,40	1322988,85
311	505630,04	1322991,06
312	505634,84	1322988,06
313	505635,51	1322985,14
314	505639,41	1322986,03
315	505638,74	1322988,95
316	505641,74	1322993,75
317	505651,38	1322995,96
318	505656,18	1322992,96
319	505656,85	1322990,03
320	505660,75	1322990,93
321	505660,07	1322993,85
322	505663,08	1322998,64
323	505672,72	1323000,86
324	505677,51	1322997,85
325	505678,14	1322995,12
326	505682,04	1322996,02
327	505681,41	1322998,75
328	505684,42	1323003,54
329	505689,54	1323004,72
330	505694,13	1323002,35
331	505695,47	1322999,10
332	505699,42	1323000,01
333	505698,21	1323002,94
334	505699,79	1323007,86
335	505706,15	1323011,83

336	505711,66	1323010,56
337	505713,17	1323008,14
338	505716,56	1323010,26
339	505715,05	1323012,68
340	505716,32	1323018,19
341	505725,98	1323024,23
342	505731,49	1323022,95
343	505732,99	1323020,56
344	505736,38	1323022,68
345	505734,89	1323025,07
346	505736,16	1323030,58
347	505746,03	1323036,75
348	505751,54	1323035,48
349	505753,03	1323033,10
350	505756,42	1323035,22
351	505754,93	1323037,60
352	505756,21	1323043,11
353	505768,57	1323050,83
354	505774,29	1323049,16
355	505775,32	1323047,03
356	505778,73	1323049,16
357	505777,50	1323051,72
358	505778,40	1323054,37
359	505779,30	1323054,82
360	505782,00	1323053,90
361	505783,09	1323051,64
362	505786,89	1323052,96
363	505785,87	1323055,08
364	505788,16	1323060,59
365	505809,07	1323067,87
366	505814,16	1323065,41
367	505815,07	1323062,79
368	505818,85	1323064,10
369	505817,94	1323066,73
370	505820,40	1323071,82
371	505826,50	1323073,95
372	505831,60	1323071,49
373	505832,51	1323068,87
374	505836,29	1323070,18
375	505835,37	1323072,80
376	505837,83	1323077,90
377	505844,59	1323080,25
378	505849,68	1323077,79
379	505850,60	1323075,17
380	505854,37	1323076,49
381	505853,46	1323079,11
382	505855,92	1323084,20
383	505878,17	1323091,95
384	505890,11	1323087,52
385	505903,40	1323064,56
386	505901,95	1323059,09
387	505899,51	1323057,68
388	505901,52	1323054,22
389	505903,95	1323055,63

390	505909,42	1323054,17
391	505914,73	1323036,65
392	505915,15	1323030,21
393	505911,42	1323025,96
394	505908,42	1323025,77
395	505908,68	1323021,78
396	505911,67	1323021,97
397	505915,92	1323018,24
398	505916,47	1323009,70
399	505917,78	1323000,78
400	505920,10	1322990,65
401	505915,59	1322983,46
402	505897,43	1322979,30
403	505893,90	1322983,39
404	505886,36	1322977,11
405	505887,76	1322971,31
406	505896,74	1322972,96
407	505898,79	1322971,70
408	505902,83	1322971,84
409	505905,43	1322974,98
410	505916,61	1322977,54
411	505921,50	1322973,82
412	505921,55	1322972,77
413	505925,54	1322972,97
414	505925,39	1322976,19
415	505928,50	1322980,27
416	505934,76	1322981,71
417	505939,56	1322978,70
418	505940,12	1322976,23
419	505944,01	1322977,17
420	505943,46	1322979,60
421	505946,46	1322984,39
422	505953,54	1322986,01
423	505958,33	1322983,01
424	505958,85	1322980,75
425	505962,74	1322981,69
426	505962,23	1322983,90
427	505965,23	1322988,70
428	505971,54	1322990,15
429	505976,34	1322987,14
430	505976,81	1322985,08
431	505980,70	1322986,02
432	505980,24	1322988,04
433	505983,24	1322992,83
434	505991,69	1322994,77
435	505998,94	1322990,41
436	506003,26	1322973,42
437	506010,89	1322975,10
438	506009,74	1322979,68
439	506004,99	1322982,58
440	505999,58	1323003,59
441	506003,50	1323007,38
442	506006,27	1323006,57
443	506007,40	1323010,40

444	506003,61	1323011,52
445	506002,94	1323012,76
446	506004,18	1323013,44
447	506007,97	1323012,32
448	506009,10	1323016,16
449	506006,22	1323017,01
450	506003,51	1323021,97
451	506009,70	1323033,01
452	506014,37	1323038,15
453	506020,02	1323038,43
454	506022,24	1323036,41
455	506024,92	1323039,38
456	506022,70	1323041,39
457	506022,42	1323047,04
458	506026,76	1323050,11
459	506045,37	1323057,88
460	506050,88	1323054,75
461	506051,23	1323052,27
462	506055,29	1323052,10
463	506054,97	1323054,38
464	506059,10	1323058,94
465	506067,65	1323058,57
466	506083,31	1323054,96
467	506085,38	1323049,69
468	506084,18	1323046,94
469	506087,85	1323045,34
470	506089,05	1323048,10
471	506094,31	1323050,17
472	506102,62	1323046,55
473	506106,04	1323039,59
474	506105,25	1323036,40
475	506106,85	1323030,67
476	506107,83	1323029,71
477	506111,34	1323033,27
478	506110,43	1323036,51
479	506111,98	1323042,72
480	506113,53	1323045,47
481	506120,50	1323052,54
482	506126,16	1323052,58
483	506128,29	1323050,48
484	506131,10	1323053,32
485	506128,04	1323056,34
486	506127,21	1323060,84
487	506130,79	1323068,72
488	506135,94	1323070,77
489	506138,88	1323069,58
490	506140,53	1323073,22
491	506137,39	1323074,50
492	506135,02	1323079,19
493	506137,51	1323088,96
494	506142,38	1323091,85
495	506145,28	1323091,11
496	506146,27	1323094,98
497	506143,37	1323095,73

498	506140,48	1323100,59
499	506142,83	1323109,81
500	506147,70	1323112,69
501	506150,61	1323111,95
502	506151,60	1323115,83
503	506147,48	1323116,88
504	506144,49	1323120,39
505	506142,10	1323146,51
506	506145,71	1323150,86
507	506148,70	1323151,13
508	506148,34	1323155,11
509	506145,35	1323154,84
510	506141,00	1323158,46
511	506136,96	1323173,53
512	506095,74	1323262,84
513	506081,08	1323290,47
514	506083,58	1323298,58
515	506150,74	1323334,29
516	506165,86	1323357,00
517	506160,21	1323358,45
518	506155,55	1323367,23
519	506139,20	1323398,09
520	506126,46	1323386,55
521	506142,00	1323383,83
522	506151,84	1323365,26
523	506156,50	1323356,48
524	506152,35	1323342,96
525	506077,06	1323303,05
526	506064,96	1323305,17
527	506052,17	1323319,31
528	506047,72	1323315,28
529	506059,54	1323302,22
530	506057,90	1323292,90
531	506043,43	1323285,22
532	506031,33	1323287,34
533	506024,52	1323294,28
534	506019,62	1323289,85
535	506023,58	1323285,48
536	506025,00	1323283,45
537	506025,50	1323282,51
538	506023,01	1323274,40
539	506004,50	1323264,58
540	505988,88	1323257,37
541	505981,91	1323258,79
542	505980,07	1323260,83
543	505974,65	1323258,33
544	505975,00	1323257,57
545	505972,07	1323249,61
546	505970,25	1323248,77
547	505966,93	1323249,99
548	505965,11	1323253,93
549	505928,79	1323237,18
550	505930,20	1323234,12
551	505928,49	1323229,48

552	505920,32	1323225,71
553	505915,67	1323227,42
554	505914,26	1323230,48
555	505887,02	1323217,92
556	505888,44	1323214,84
557	505886,73	1323210,19
558	505698,08	1323123,08
559	505690,15	1323125,94
560	505680,97	1323139,64
561	505616,15	1323211,24
562	505616,57	1323219,71
563	505638,18	1323239,27
564	505646,65	1323238,85
1	505651,02	1323234,02
565	505925,95	1322991,99
566	505923,62	1323002,12
567	505922,46	1323010,09
568	505920,72	1323037,07
569	505919,34	1323045,65
570	505920,99	1323049,13
571	505921,32	1323049,29
572	505920,15	1323053,15
573	505918,20	1323052,25
574	505916,87	1323052,75
575	505917,36	1323054,05
576	505919,35	1323054,97
577	505917,34	1323058,45
578	505917,09	1323058,33
579	505913,23	1323059,55
580	505906,17	1323071,75
581	505907,40	1323075,62
582	505905,38	1323079,10
583	505905,13	1323078,98
584	505901,28	1323080,20
585	505894,99	1323091,05
586	505897,67	1323099,51
587	505963,76	1323130,02
588	505971,72	1323127,09
589	505977,07	1323115,50
590	505975,60	1323111,52
591	505977,28	1323107,89
592	505979,10	1323108,73
593	505980,42	1323108,24
594	505979,93	1323106,91
595	505978,12	1323106,07
596	505979,80	1323102,44
597	505983,78	1323100,98
598	505998,10	1323069,95
599	505996,63	1323065,97
600	505998,31	1323062,34
601	506000,12	1323063,18
602	506001,45	1323062,69
603	506000,96	1323061,36

604	505999,15	1323060,52
605	506000,82	1323056,89
606	506004,80	1323055,42
607	506007,81	1323048,92
608	506006,14	1323038,01
609	506005,20	1323036,98
610	505997,78	1323023,74
611	505992,01	1323004,14
612	505987,59	1322999,98
613	505967,88	1322995,46
614	505964,28	1322997,71
615	505960,38	1322996,82
616	505960,83	1322994,87
617	505960,08	1322993,67
618	505958,88	1322994,42
619	505958,43	1322996,37
620	505954,53	1322995,48
621	505952,28	1322991,88
622	505933,14	1322987,49
565	505925,95	1322991,99
623	505415,23	1322998,52
624	505414,40	1323000,00
625	505411,93	1323004,37
626	505379,61	1323061,60
627	505382,33	1323070,00
628	505457,36	1323104,60
629	505464,97	1323102,30
630	505508,10	1323122,48
631	505511,19	1323129,48
632	505534,49	1323145,41
633	505602,49	1323206,96
634	505610,96	1323206,54
635	505675,78	1323134,94
636	505683,71	1323123,17
637	505680,83	1323115,11
638	505422,97	1322996,03
623	505415,23	1322998,52
639	506105,84	1323051,69
640	506085,71	1323060,46
641	506073,24	1323064,05
642	506068,15	1323070,24
643	506068,96	1323089,08
644	506072,08	1323091,95
645	506072,26	1323095,94
646	506070,26	1323096,03
647	506069,30	1323097,07
648	506070,34	1323098,03
649	506072,34	1323097,94
650	506072,51	1323101,94
651	506069,65	1323105,06
652	506070,09	1323115,41
653	506067,36	1323129,27

654	506066,70	1323130,71
655	506068,16	1323134,69
656	506066,48	1323138,32
657	506064,67	1323137,48
658	506063,34	1323137,97
659	506063,83	1323139,30
660	506065,65	1323140,14
661	506063,97	1323143,77
662	506059,99	1323145,23
663	506054,23	1323157,72
664	506055,69	1323161,70
665	506054,01	1323165,33
666	506050,03	1323166,80
667	506044,23	1323179,36
668	506045,70	1323183,34
669	506044,02	1323186,97
670	506040,04	1323188,44
671	506033,32	1323203,01
672	506034,79	1323206,99
673	506033,11	1323210,62
674	506029,13	1323212,08
675	506010,13	1323253,23
676	506012,77	1323261,05
677	506067,67	1323290,15
678	506075,78	1323287,66
679	506090,36	1323260,17
680	506097,90	1323243,83
681	506096,43	1323239,85
682	506098,11	1323236,22
683	506102,09	1323234,75
684	506108,81	1323220,19
685	506107,35	1323216,21
686	506109,03	1323212,58
687	506113,01	1323211,11
688	506119,99	1323195,98
689	506118,53	1323192,00
690	506120,20	1323188,37
691	506122,02	1323189,20
692	506123,34	1323188,72
693	506122,86	1323187,39
694	506121,04	1323186,55
695	506122,72	1323182,92
696	506126,70	1323181,45
697	506131,54	1323170,97
698	506134,87	1323159,34
699	506132,19	1323155,99
700	506132,56	1323152,01
701	506135,82	1323149,30
702	506137,91	1323126,42
703	506136,56	1323109,49
704	506132,57	1323093,87
705	506128,92	1323091,70
706	506127,93	1323087,83
707	506129,87	1323087,33

708	506130,59	1323086,11
709	506129,38	1323085,39
710	506127,44	1323085,89
711	506126,45	1323082,01
712	506128,39	1323078,36
713	506126,80	1323074,42
714	506124,60	1323069,59
715	506114,70	1323055,20
716	506112,51	1323052,98
639	506105,84	1323051,69
717	506011,01	1323056,29
718	506002,09	1323075,61
719	506003,56	1323079,59
720	506001,88	1323083,22
721	506000,07	1323082,39
722	505998,74	1323082,87
723	505999,23	1323084,20
724	506001,05	1323085,04
725	505999,37	1323088,67
726	505995,39	1323090,14
727	505988,16	1323105,79
728	505989,63	1323109,77
729	505987,95	1323113,40
730	505983,97	1323114,87
731	505977,17	1323129,60
732	505980,10	1323137,56
733	506037,98	1323164,28
734	506045,94	1323161,35
735	506052,74	1323146,61
736	506051,28	1323142,63
737	506052,95	1323139,00
738	506056,93	1323137,54
739	506061,30	1323128,08
740	506064,04	1323114,21
741	506063,65	1323105,32
742	506060,53	1323102,45
743	506060,35	1323098,46
744	506062,35	1323098,37
745	506063,31	1323097,33
746	506062,27	1323096,37
747	506060,27	1323096,46
748	506060,10	1323092,46
749	506062,96	1323089,34
750	506062,17	1323070,82
751	506055,91	1323065,08
752	506054,56	1323065,14
753	506041,70	1323062,85
754	506018,77	1323053,27
717	506011,01	1323056,29
755	505449,39	1322958,76
756	505476,85	1322970,83
757	505477,46	1322972,49

758	505475,57	1322976,58
759	505442,64	1322961,34
760	505434,90	1322963,83
761	505424,65	1322981,91
762	505427,35	1322990,31
763	505683,77	1323108,76
764	505691,74	1323105,83
765	505703,06	1323081,31
766	505728,79	1323040,13
767	505726,88	1323031,86
768	505725,18	1323030,80
769	505722,43	1323031,44
770	505722,31	1323031,62
771	505717,93	1323029,20
772	505718,19	1323028,79
773	505715,64	1323027,20
774	505715,30	1323027,75
775	505710,92	1323025,33
776	505711,40	1323024,55
777	505708,86	1323022,96
778	505708,29	1323023,87
779	505703,91	1323021,45
780	505704,62	1323020,31
781	505703,98	1323017,55
782	505701,15	1323015,79
783	505689,16	1323010,79
784	505686,76	1323012,29
785	505686,21	1323014,66
786	505681,35	1323013,47
787	505681,88	1323011,17
788	505678,96	1323010,50
789	505678,44	1323012,76
790	505673,58	1323011,58
791	505674,08	1323009,38
792	505671,16	1323008,71
793	505670,66	1323010,87
794	505665,81	1323009,69
795	505666,29	1323007,59
796	505663,36	1323006,92
797	505662,89	1323008,98
798	505658,03	1323007,79
799	505658,49	1323005,80
800	505655,57	1323005,13
801	505655,12	1323007,08
802	505650,26	1323005,90
803	505650,69	1323004,01
804	505647,77	1323003,34
805	505647,34	1323005,19
806	505642,49	1323004,01
807	505642,90	1323002,22
808	505639,97	1323001,55
809	505639,57	1323003,30
810	505634,71	1323002,11
811	505635,10	1323000,43

812	505633,60	1322998,03
813	505624,82	1322996,02
814	505622,43	1322997,52
815	505622,08	1322999,03
816	505617,23	1322997,84
817	505617,56	1322996,41
818	505614,63	1322995,73
819	505614,31	1322997,12
820	505609,46	1322995,93
821	505609,76	1322994,62
822	505606,83	1322993,95
823	505606,54	1322995,22
824	505601,69	1322994,03
825	505601,96	1322992,83
826	505599,04	1322992,16
827	505598,77	1322993,31
828	505593,91	1322992,12
829	505594,16	1322991,04
830	505591,24	1322990,37
831	505591,00	1322991,41
832	505586,14	1322990,22
833	505586,37	1322989,25
834	505583,44	1322988,58
835	505583,23	1322989,50
836	505578,37	1322988,31
837	505578,57	1322987,46
838	505575,65	1322986,79
839	505575,46	1322987,60
840	505570,51	1322986,39
841	505571,02	1322984,59
842	505569,97	1322982,36
843	505564,88	1322979,24
844	505556,95	1322973,42
845	505555,61	1322972,38
846	505553,34	1322972,21
847	505552,13	1322972,92
848	505524,55	1322927,31
849	505525,15	1322924,99
850	505522,25	1322920,03
851	505516,38	1322911,98
852	505513,45	1322911,92
853	505513,21	1322912,17
854	505492,41	1322891,96
855	505492,62	1322891,75
856	505492,29	1322888,70
857	505475,19	1322892,76
858	505442,57	1322950,30
859	505445,27	1322958,70
860	505447,09	1322959,55
755	505449,39	1322958,76
861	506032,66	1323173,41
862	505969,92	1323144,71
863	505971,09	1323142,17

864	505970,11	1323139,52
865	505958,99	1323134,39
866	505956,34	1323135,37
867	505955,21	1323137,80
868	505893,06	1323107,82
869	505893,68	1323106,47
870	505892,70	1323103,82
871	505888,68	1323101,96
872	505880,11	1323098,98
873	505877,57	1323100,21
874	505877,23	1323101,18
875	505835,07	1323085,41
876	505833,84	1323082,86
877	505825,34	1323079,90
878	505822,80	1323081,13
879	505780,42	1323065,98
880	505779,35	1323063,50
881	505772,68	1323060,22
882	505770,03	1323060,93
883	505769,81	1323061,28
884	505765,57	1323058,64
885	505763,02	1323057,05
886	505758,77	1323054,41
887	505745,33	1323045,74
888	505744,69	1323042,99
889	505742,99	1323041,93
890	505734,72	1323043,84
891	505712,57	1323079,31
892	505706,59	1323090,35
893	505698,09	1323108,76
894	505701,02	1323116,72
895	505944,09	1323229,00
896	505996,86	1323253,36
897	506004,82	1323250,42
898	506023,68	1323209,57
899	506038,40	1323177,69
900	506036,75	1323170,53
901	506033,67	1323171,24
861	506032,66	1323173,41
902	505346,27	1323320,08
903	505366,20	1323330,73
904	505368,67	1323338,85
905	505401,90	1323356,60
906	505410,02	1323354,14
907	505413,72	1323356,11
908	505416,19	1323364,23
909	505429,38	1323371,28
910	505439,38	1323378,32
911	505443,77	1323382,29
912	505452,25	1323381,87
913	505458,97	1323374,45
914	505458,80	1323370,91
915	505456,72	1323369,04

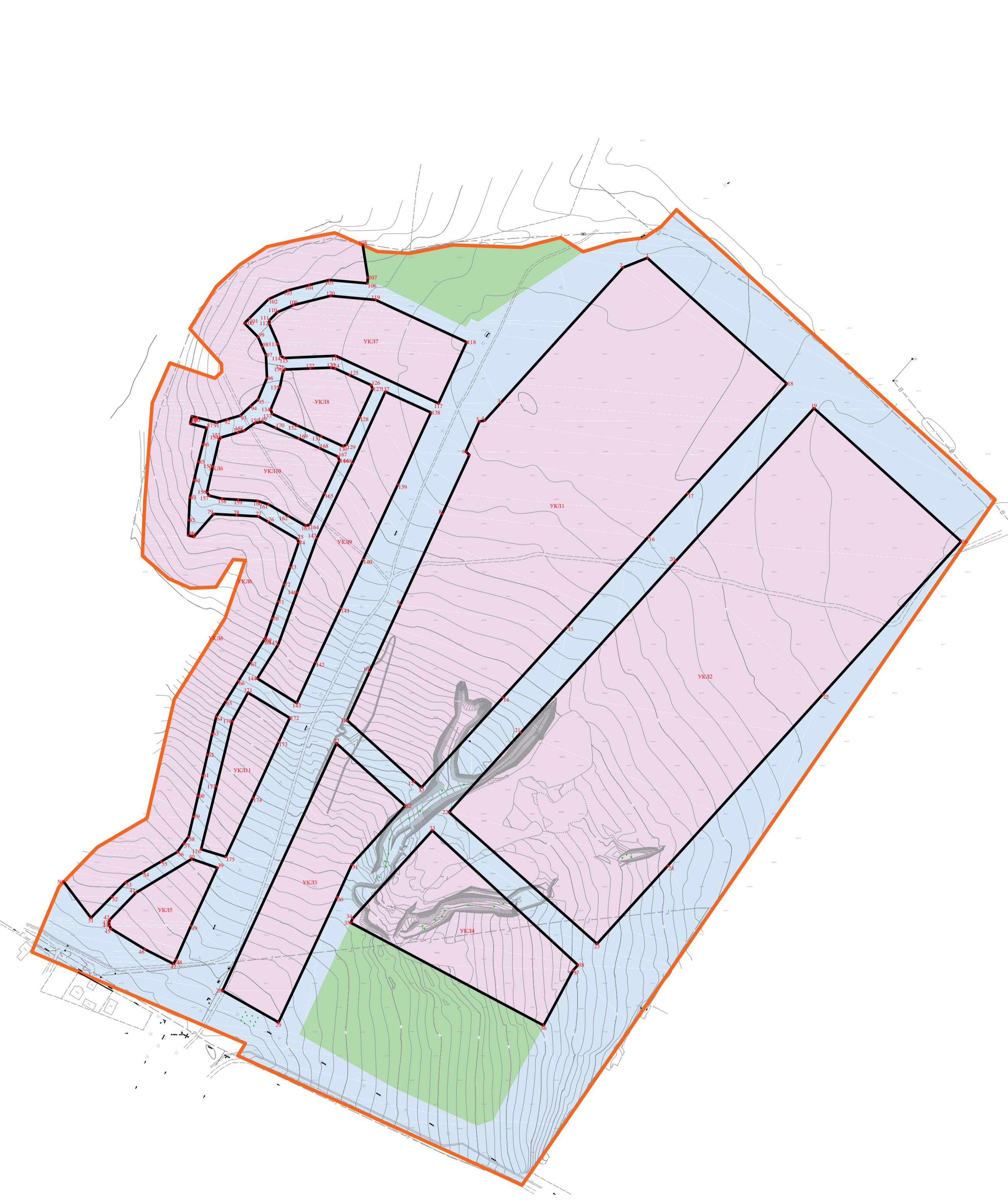
916	505515,46	1323304,15
917	505517,53	1323306,03
918	505521,06	1323305,85
919	505522,74	1323304,00
920	505522,57	1323300,47
921	505520,49	1323298,59
922	505577,53	1323235,57
923	505579,61	1323237,45
924	505583,14	1323237,28
925	505594,19	1323225,08
926	505593,76	1323216,60
927	505586,14	1323209,70
928	505581,18	1323209,95
929	505579,31	1323212,02
930	505562,63	1323196,92
931	505564,31	1323195,06
932	505564,06	1323190,00
933	505556,90	1323191,33
934	505552,45	1323196,24
935	505549,34	1323193,42
936	505553,79	1323188,51
937	505553,37	1323180,03
938	505525,74	1323155,03
939	505502,78	1323139,85
940	505375,02	1323080,94
941	505367,28	1323083,44
942	505356,20	1323103,06
943	505353,74	1323107,41
944	505341,02	1323129,95
945	505315,16	1323175,73
946	505307,28	1323191,23
947	505276,22	1323259,48
948	505273,35	1323267,55
949	505271,67	1323274,00
950	505279,11	1323291,02
951	505338,15	1323322,55
902	505346,27	1323320,08

Электросетевое хозяйство

ЗПР97		
Обозначение характерных точек границ	Координаты, м	
	Существующие координаты, м	
	X	Y
1	2	3
1	505807,52	1323174,55
2	505675,07	1323113,21
3	505616,56	1323184,64
4	505601,63	1323171,26
5	505669,53	1323088,61
6	506021,83	1323251,76

7	506078,39	1323279,47
8	506131,17	1323165,21
9	506184,14	1323160,20
10	506181,12	1323167,08
11	506180,93	1323170,55
12	506141,37	1323174,29
13	506099,71	1323264,77
14	506102,17	1323265,92
15	506104,61	1323267,52
16	506087,95	1323306,43
17	506070,38	1323337,93
18	505898,18	1323526,51
19	505883,41	1323513,02
20	506053,94	1323326,28
21	506069,45	1323297,36
22	506013,22	1323269,81
23	505960,42	1323245,36
24	505946,39	1323260,66
25	505931,65	1323247,14
26	505941,37	1323236,54
27	505826,25	1323183,22
1	505807,52	1323174,55
ЗПР98		
Обозначение характерных точек гранц	Координаты, м	
	Существующие координаты, м	
	X	Y
1	2	3
28	505606,22	1323175,38
29	505608,82	1323177,71
30	505611,43	1323180,05
31	505606,76	1323185,26
32	505601,55	1323180,59
28	505606,22	1323175,38
ЗПР99		
Обозначение характерных точек гранц	Координаты, м	
	Существующие координаты, м	
	X	Y
1	2	3
34	505888,21	1323517,41
35	505890,79	1323519,77
36	505893,38	1323522,13
37	505888,66	1323527,30
38	505883,49	1323522,58
34	505888,21	1323517,41
ЗПР100		

Обозначение характерных точек границ	Координаты, м	
	Существующие координаты, м	
	X	Y
1	2	3
40	505936,41	1323251,57
41	505939,02	1323253,90
42	505941,63	1323256,24
43	505936,96	1323261,45
44	505931,74	1323256,78
40	505936,41	1323251,57



Обозначение параметры в точках график	УКП1			УКП7		
	Координаты, м Существующие координаты, м			Координаты, м Существующие координаты, м		
	X	Y	Z	X	Y	Z
1	506174.09	1323461.33	109	506125.75	1323080.11	
2	506164.57	1323421.00	110	506118.32	1323061.59	
3	506024.81	1323204.54	111	506110.28	1323055.47	
4	506006.45	1323277.92	112	506056.81	1323054.98	
5	506001.60	1323272.60	113	506085.66	1323064.16	
6	505974.51	1323258.47	114	506073.52	1323087.27	
7	505970.21	1323262.11	115	506071.44	1323079.41	
8	505930.02	1323234.60	116	506031.46	1323123.76	
9	505816.17	1323190.75	117	506024.28	1323290.17	
10	505747.12	1323158.80	118	506018.69	1323299.24	
11	505698.70	1323155.67	119	506013.17	1323165.21	
12	505613.90	1323205.04	120	506015.29	1323118.56	
13	505627.42	1323212.67	121	506025.75	1323080.11	
14	505720.26	1323296.70				
15	505793.54	1323363.45				
16	505886.58	1323447.26				
17	505931.21	1323487.66				
18	506044.62	1323590.31				
1	506134.49	1323461.33				

УСЛОВНЫЕ ОБОЗНАЧЕНИЯ:

- границы территории проекта планировки территории
- Границы элементов планировочной структуры:**
 - улочно-дорожная сеть
 - квартал
 - земли общего пользования
- Красные линии:**
 - поворотные точки
 - устанавливаемые красные линии

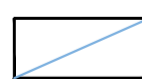
				Проект планировки и проект межевания территории в границах земельного участка с кадастровым номером 40:03:031504:17, пл. 60 га, в районе ул. Боровская и ул. Дзержинского в г. Балабаново				
Изм.	Лист	N докум.	Подпись	Дата	Основная часть проекта планировки территории	Стадия	Лист	Листов
						ПП	1	6
				Чертеж красных линий, элементов планировочной структуры (М 1:3000)			ООО КАДГЕОКАЛУГА	





УСЛОВНЫЕ ОБОЗНАЧЕНИЯ:

 границы территории проекта планировки территории

Границы зон планируемого размещения объектов капитального строительства:

 границы зон планируемого размещения ОКС

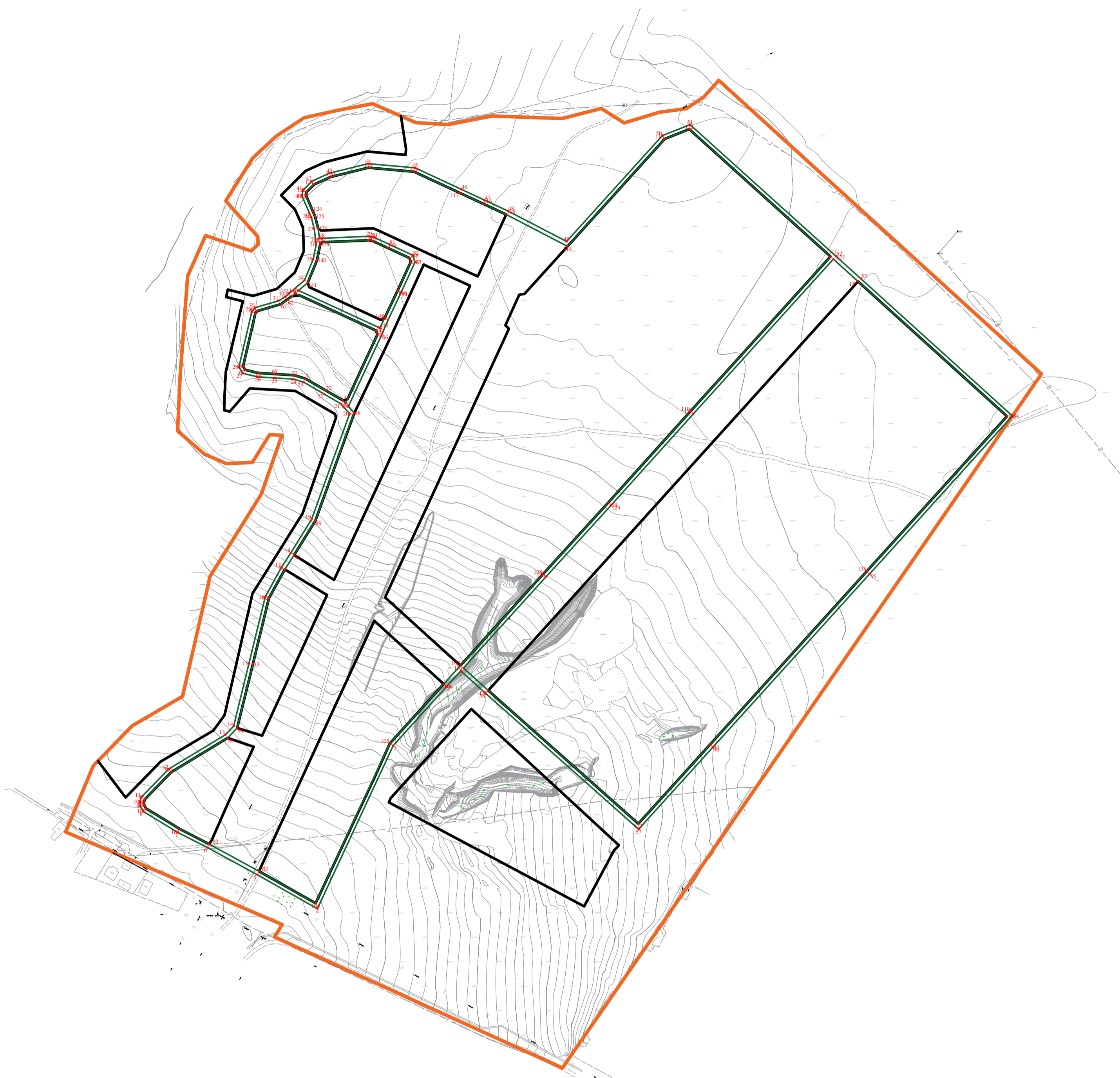
 границы зон планируемого размещения улично-дорожной сети

 поворотные точки


Красные линии:

 устанавливаемые красные линии

Изм.	Лист	№ докум.	Подпись	Дата	Проект планировки и проект межевания территории в границах земельного участка с кадастровым номером 40:03:031504:17, пл. 60 га, в районе ул. Боровская и ул. Дзержинского в г. Балабаново			
Разраб.					Основная часть проекта планировки территории	Статья	Лист	Листов
Пров.						ПП	2	6
					Чертеж зон планируемого размещения (М 1:3000)	ООО КАДГЕОКАЛУГА		




УСЛОВНЫЕ ОБОЗНАЧЕНИЯ:

 границы территории проекта планировки территории

Границы зон планируемого размещения объектов капитального строительства:

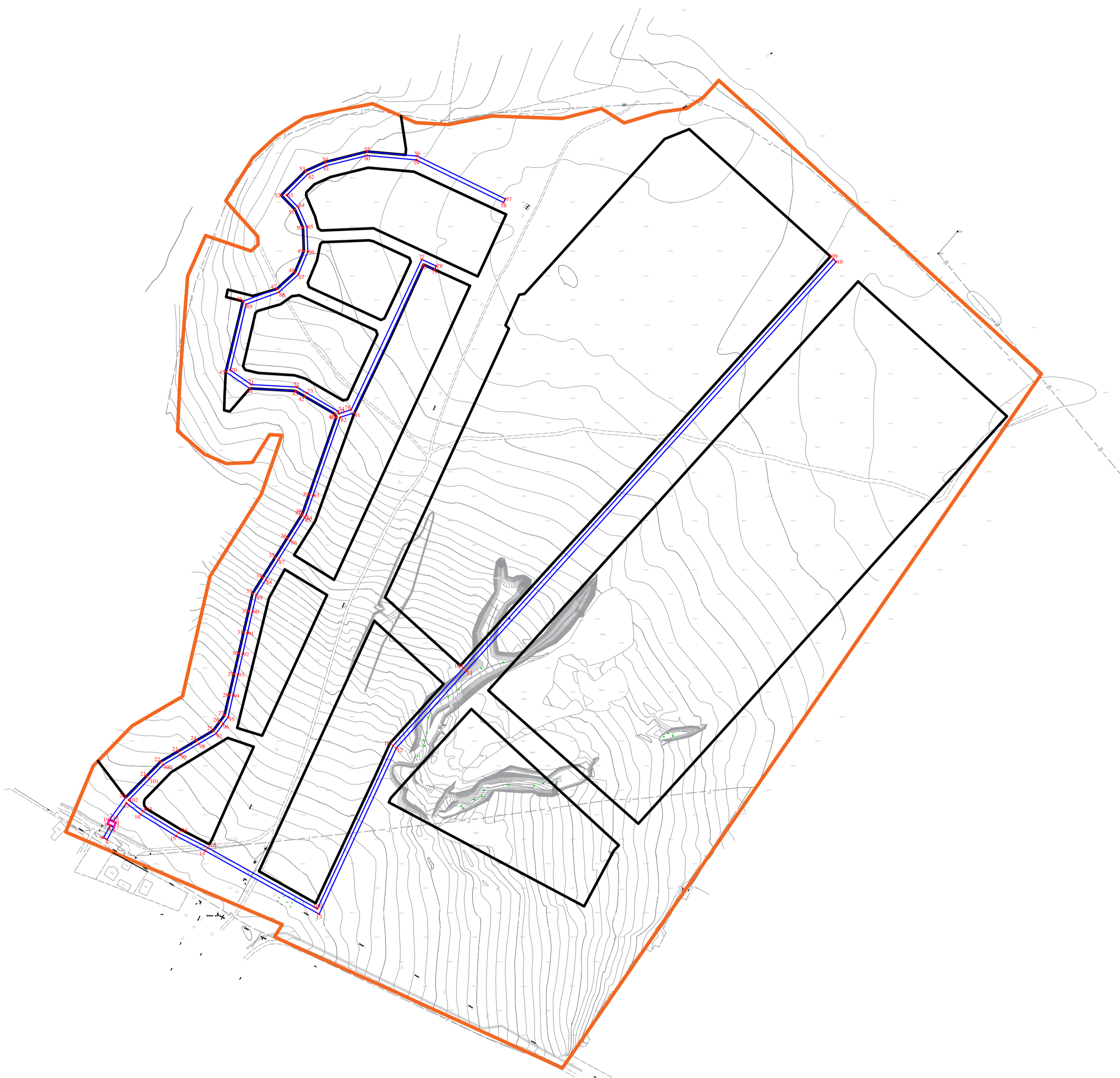
 границы зон планируемого размещения водопровода

 поворотные точки

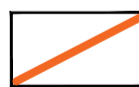
Красные линии:

 устанавливаемые красные линии


					Проект планировки и проект межевания территории в границах земельного участка с кадастровым номером 40:03:031504:17, пл. 60 га, в районе ул. Боровская и ул. Дзержинского в г. Балабаново			
Изм.	Лист	№ докум.	Подпись	Дата	Основная часть проекта планировки территории	Статья	Лист	Листов
Разраб.						ПП	3	6
Пров.					Чертеж зон планируемого размещения (М 1:3000)	ООО КАДГЕОКАЛУГА		





УСЛОВНЫЕ ОБОЗНАЧЕНИЯ:

 границы территории проекта планировки территории

Границы зон планируемого размещения объектов капитального строительства:

 границы зон планируемого размещения газопровода

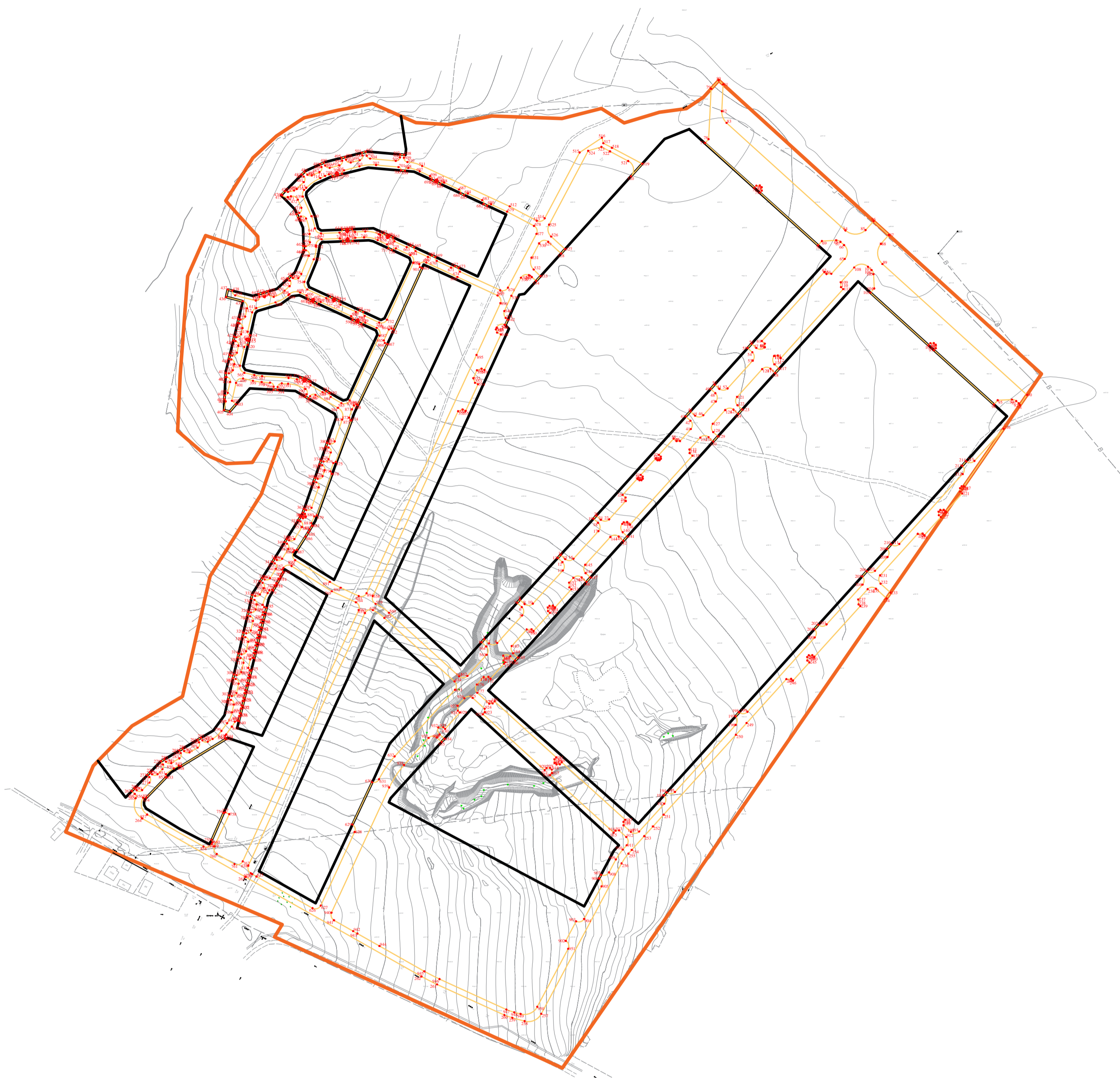
 границы зон планируемого размещения ГРПЦ

 поворотные точки


Красные линии:

 устанавливаемые красные линии


					Проект планировки и проект межевания территории в границах земельного участка с кадастровым номером 40:03:031504:17, пл. 60 га, в районе ул. Боровская и ул. Дзержинского в г. Балабаново			
Изм.	Лист	№ докум.	Подпись	Дата				
Разраб.					Основная часть проекта планировки территории	Статья	Лист	Листов
Пров.						ПП	4	6
					Чертеж зон планируемого размещения (М 1:3000)	ООО КАДГЕОКАЛУГА		




УСЛОВНЫЕ ОБОЗНАЧЕНИЯ:

 границы территории проекта планировки территории

Границы зон планируемого размещения объектов капитального строительства:

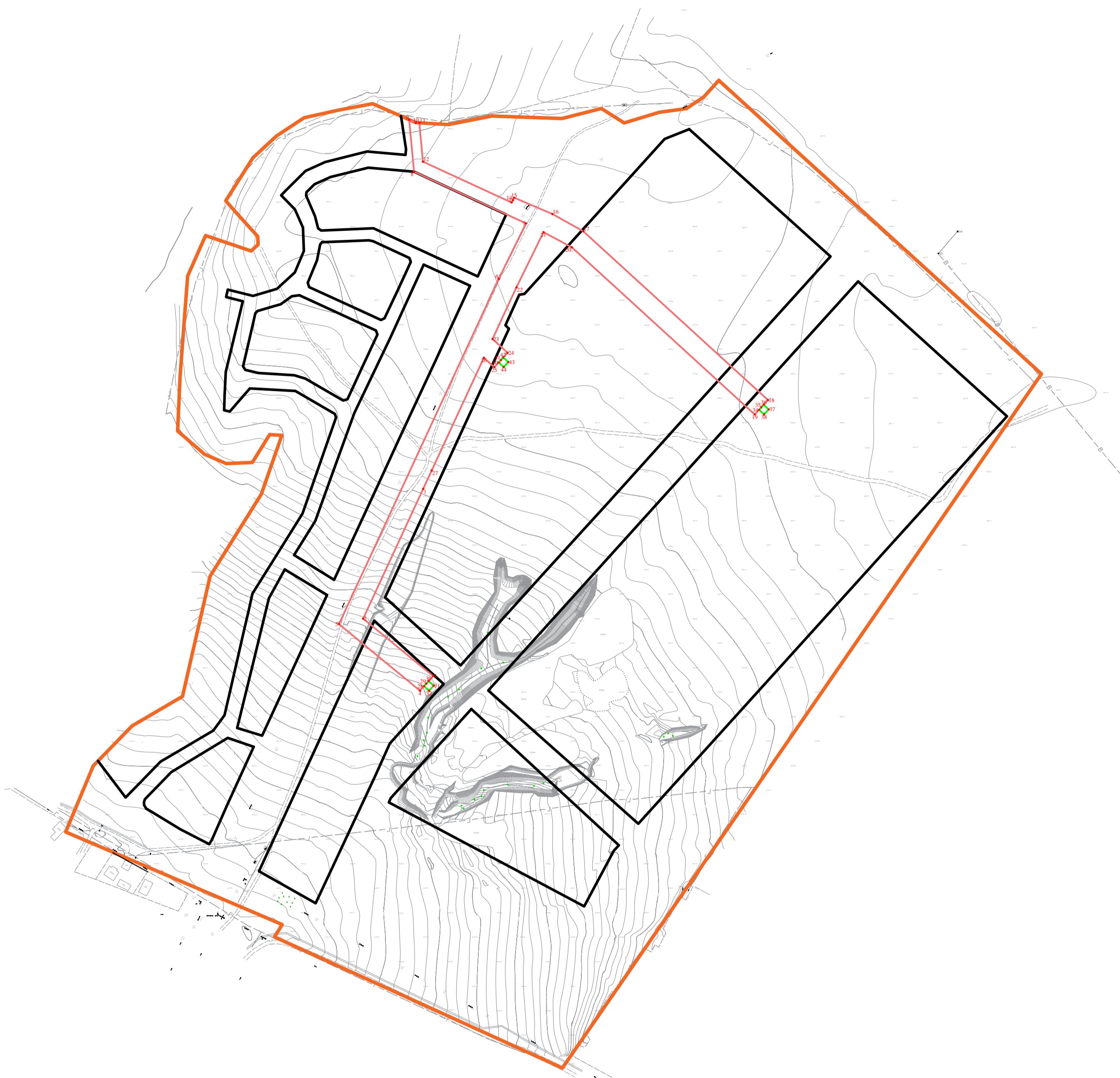
 границы зон планируемого размещения ливневой канализации

 поворотные точки

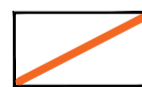
Красные линии:

 устанавливаемые красные линии


					Проект планировки и проект межевания территории в границах земельного участка с кадастровым номером 40:03:031504:17, пл. 60 га, в районе ул. Боровская и ул. Дзержинского в г. Балабаново		
Изм.	Лист	№ докум.	Подпись	Дата			
Разраб.					Основная часть проекта планировки территории	Статья	Лист
Пров.						ПП	5
					Чертеж зон планируемого размещения (М 1:3000)	ООО КАДГЕОКАЛУГА	
							Листов
							6

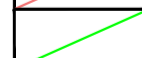


УСЛОВНЫЕ ОБОЗНАЧЕНИЯ:

 границы территории проекта планировки территории

Границы зон планируемого размещения объектов капитального строительства:

 границы зон планируемого размещения линии электропередачи

 границы зон планируемого размещения ТП

 поворотные точки

Красные линии:

 устанавливаемые красные линии

					Проект планировки и проект межевания территории в границах земельного участка с кадастровым номером 40:03:031504:17, пл. 60 га, в районе ул. Боровская и ул. Дзержинского в г. Балабаново			
Изм.	Лист	№ докум.	Подпись	Дата	Основная часть проекта планировки территории	Стадия	Лист	Листов
Разраб.						ПП	6	6
Пров.					Чертеж зон планируемого размещения (М 1:3000)	ООО КАДГЕОКАЛУГА		